

# REGIONALMANAGEMENTPLANUNG OBERLAND

PLANUNGSAUSSCHUSS

AM 16.07.2024

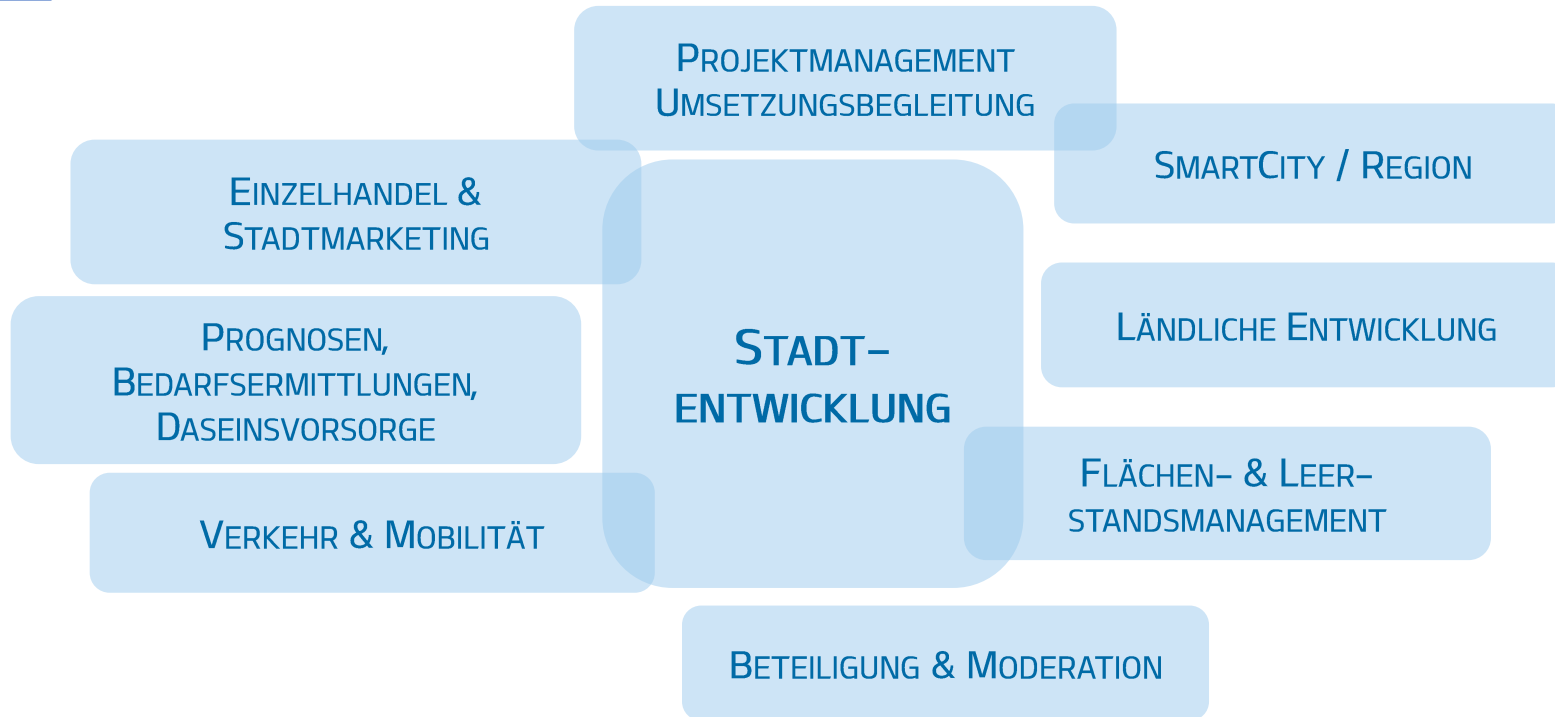
# PLANWERK STADTENTWICKLUNG

18 Mitarbeiter:innen / Manager:innen

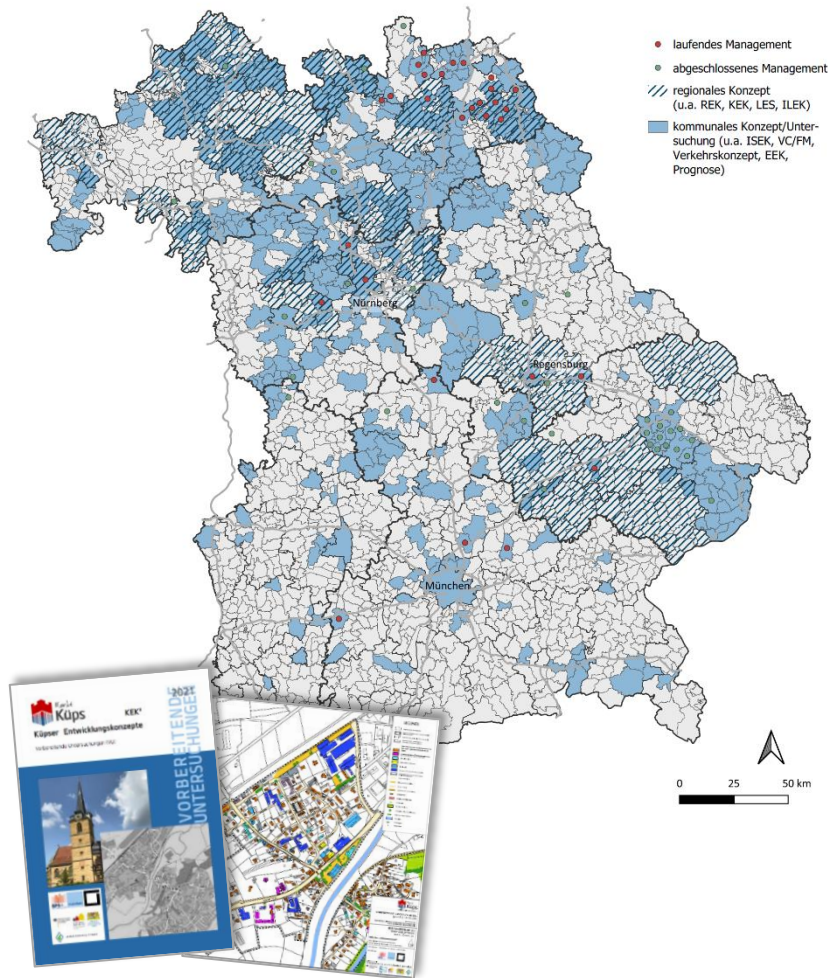
*Geografie, Kulturgeografie, Stadt- u. Regionalentwicklung, Stadt-/Raumplanung, Landschaftsarchitektur, Urban Design, Regionalmanagement, Soziale Arbeit, Wirtschaft*



Büroleitung



### Referenzen PLANWERK STADTENTWICKLUNG, Januar 2023



## Kreisentwicklung / Daseinsvorsorge / Integrierte Ländliche Entwicklung (ILEK) / Gemeindeentwicklung (GEK)

- **Kreisentwicklungskonzept** LK Rottal-Inn (2022)
- **Daseinsvorsorgekonzept** LK Kitzingen (in Bearb.)
- **Nachhaltiges Mobilitätskonzept** LK Forchheim (in Bearb.)
- Konzept zur **regionalen Identität** LK Aschaffenburg (2020)
- Erarbeitung eines **regionalen Entwicklungskonzepts** (REK) für das Städtedreieck im Saalebogen (Saalfeld, Rudolstadt, Bad Blankenburg) in Thüringen (gem. mit IPU Erfurt, 2022)
- **Lokale Entwicklungsstrategien** (LES) für die LEADER-Förderperiode 2023-27 u.a. in den Landkreisen Kulmbach, Bad Kissingen, Rhön-Grabfeld, Haßberge, Würzburg (insges. Rd. 12 LEADER-Konzepte für die aktuelle Förderperiode, sowie 5 Konzepte 2014-2020)
- Verschiedene **Integrierte Ländliche Entwicklungskonzepte** (ILEK) (u.a. MainDreieck, Schweinfurter Mainbogen, Kissinger Bogen, B303+)
- **Regionales Gewerbeflächenkonzept** LK Nürnberger Land (2020)
- Verschiedene **Gemeindeentwicklungskonzepte** (GEK) (u.a. Markt Giebelstadt, Gemeinde Eching, Gemeinde Haselbach)

sowie Erarbeitung Mobilitäts- und Verkehrskonzepte, Integrierte Städtebaul. Entwicklungskonzepte, etc.

## 2. AUFGABENVERSTÄNDNIS

- Entwicklung einer **regionalen Strategie** zur Vorbereitung eines regionsweiten **Regionalmanagements im Oberland** auf Basis des Strukturgutachtens Oberland (2018):



- Umsetzung von Projekten zur Mobilität und Siedlungsentwicklung



- Koordination bestehender regionsweiter Aktivitäten in diesen Themenfeldern



- Umsetzung regionsweit bedeutsamer Projekte

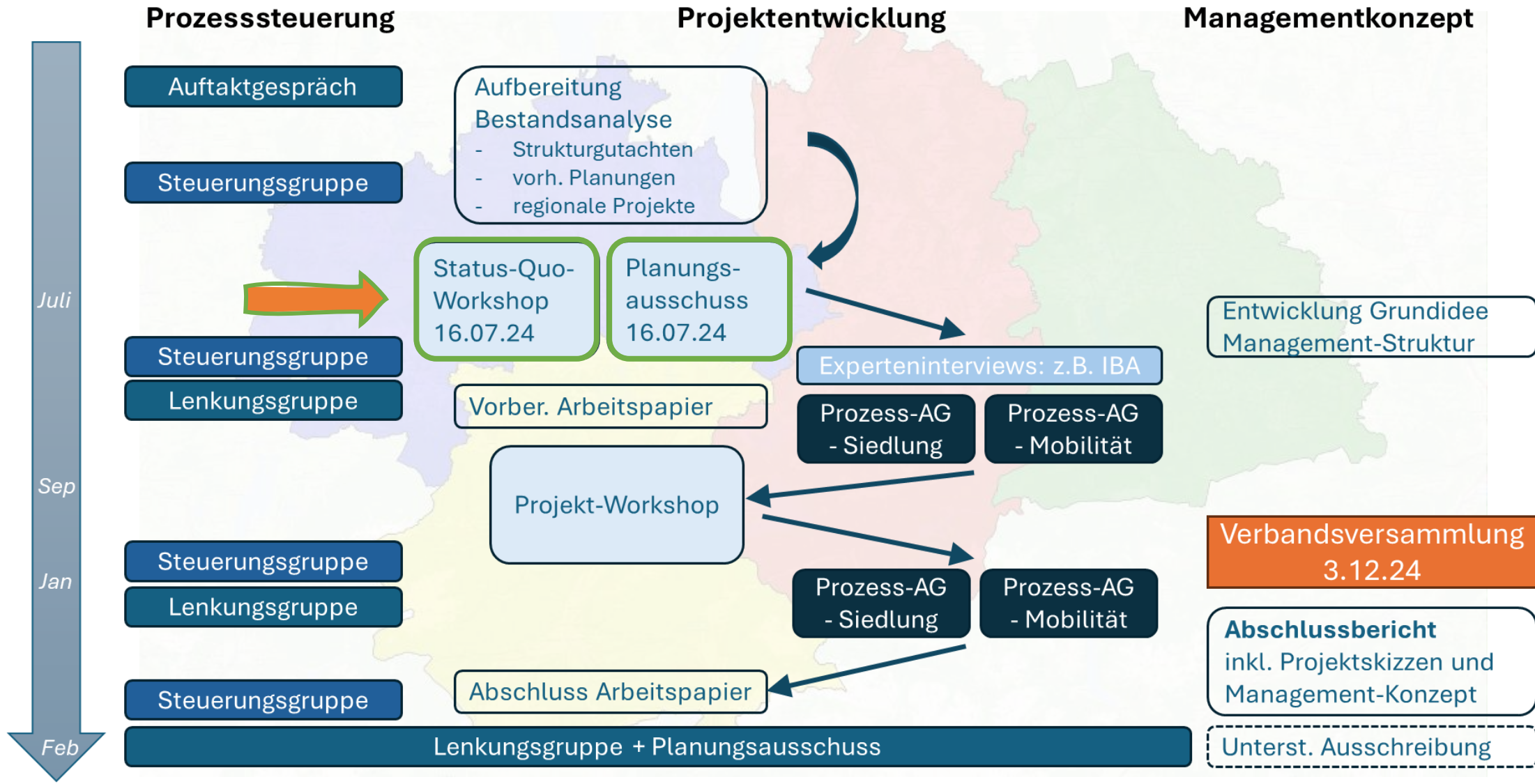


- Schaffung einer Grundlage für Beteiligung an regional bedeutsamen Initiativen

(v.a. IBA „Räume der Mobilität“, Allianz „Mobile Zukunft München“)

- Enge Zusammenarbeit mit Akteurinnen und Akteuren vor Ort

# 3. ZEITPLAN



# Rückfragen ?



VIELEN  
Dank!

**PLANWERK**  
STADTENTWICKLUNG

*Oberland*  
DEM RAUM BEWEGUNG GEBEN