

Sitzung des Planungsausschusses Planungsverband Region Oberland

04.11.2024

Cornelia Drexl (Regionsbeauftragte)

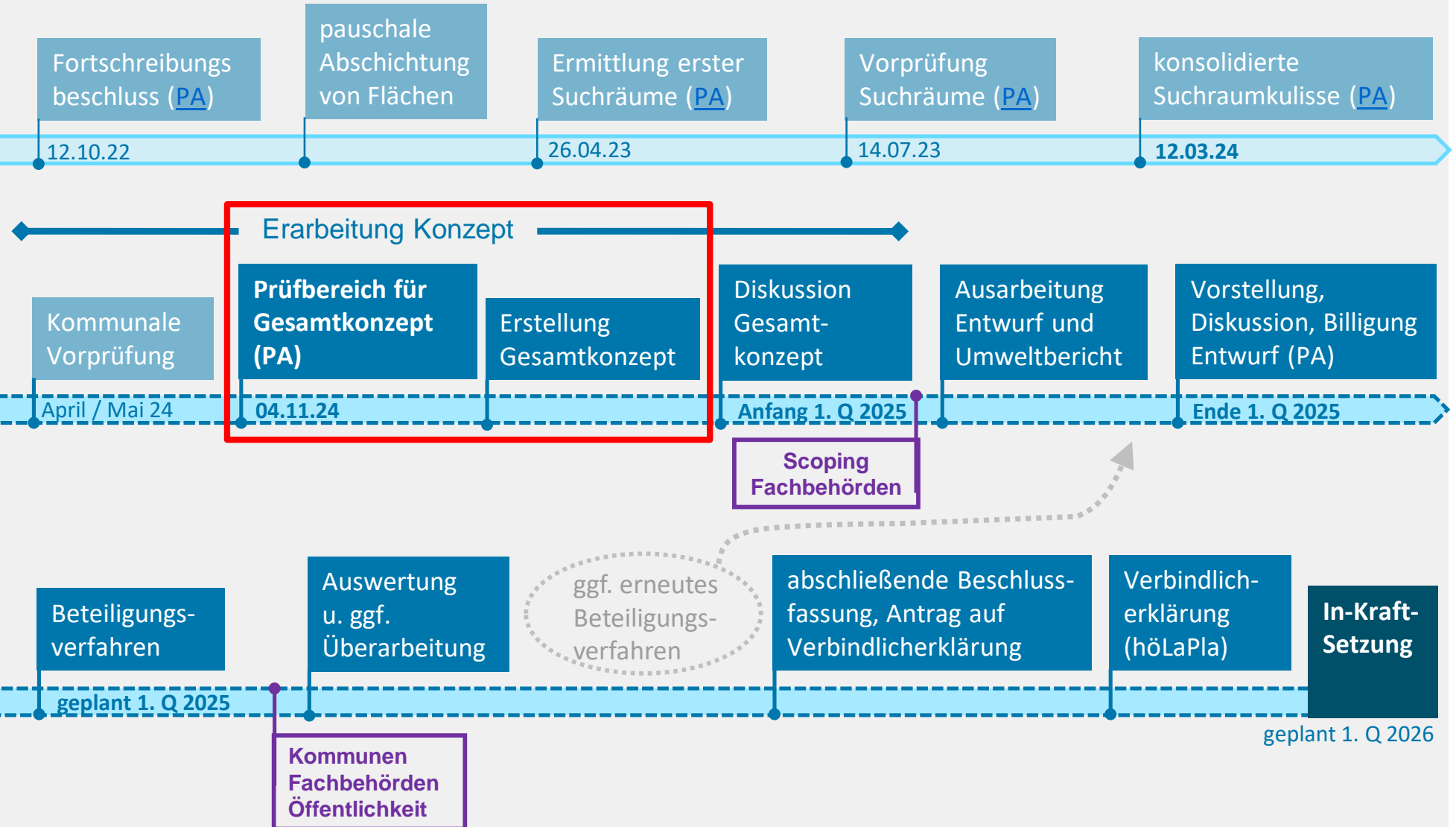
Jakob Hüppauff

Michael Schmölz

Jan Fries

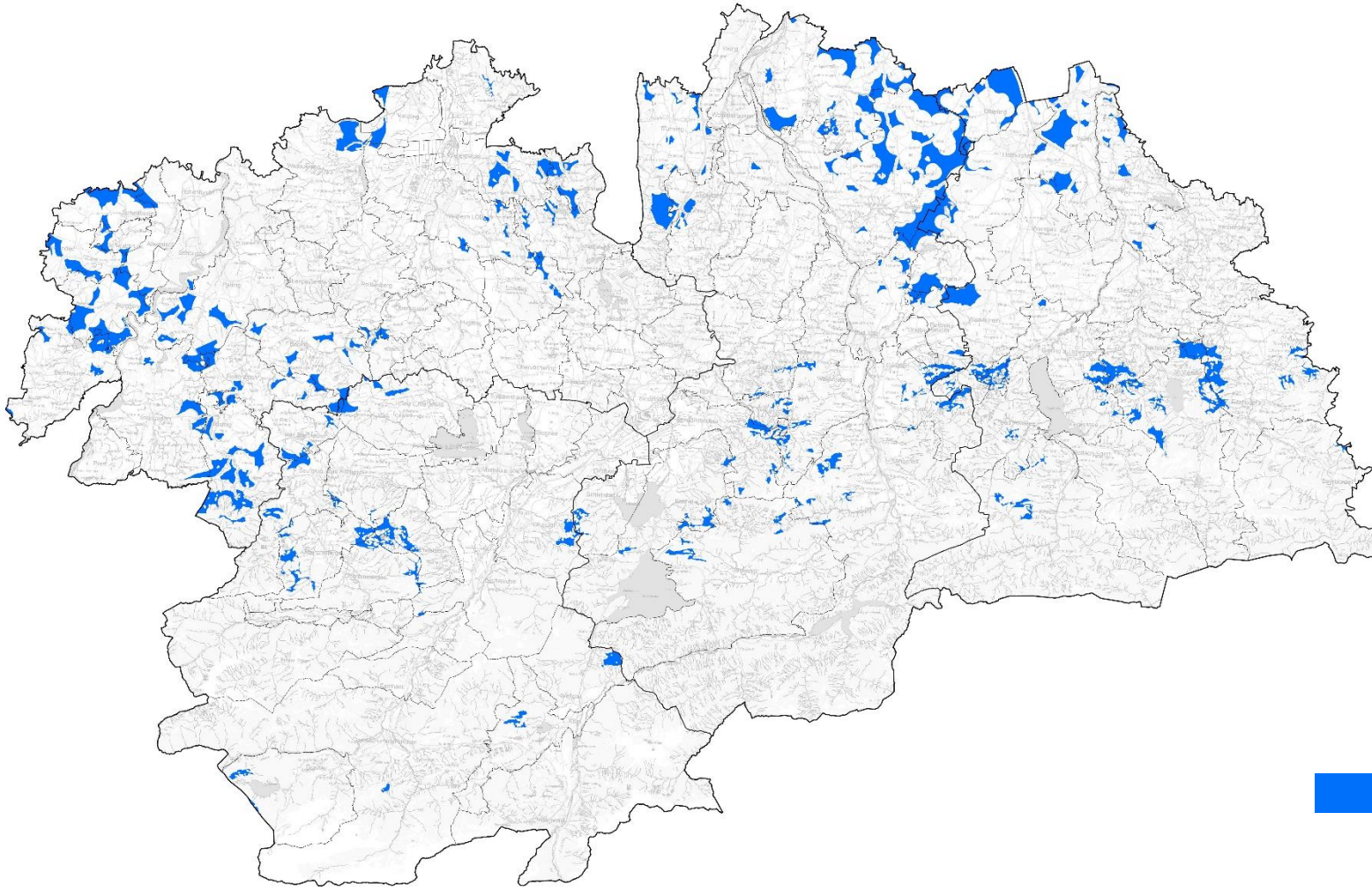
**Top 6: Teilfortschreibung Windkraft:
Kap. B X „Energieversorgung“ (B X 3.3 Z)**

Arbeitsprozess Teilfortschreibung Windkraft



Ausgangspunkt

Konsolidierte Suchraumkulisse ~ 4,45 %



■ konsolidierte Suchraumkulisse mit Überarbeitung (SPA-, RAMSAR-, Wiesenbrüteregebiete, Flugplatz Sollach), **Stand: 21.03.24**

Rückmeldungen aus den Kommunen

- **hohe Rücklaufquote:** rund **75 %** der Kommunen haben geantwortet
(dabei 75% der Kommunen mit Suchräumen im Gemeindegebiet)
- überwiegend **differenzierte** und **konstruktiven** Rückmeldungen.
Herzlichen Dank!
- bereits bestehende, **konkrete Planungen** (wenn auch wenige) zu Windkraft in der Region
- rel. **geringe Nachfrage an Gesprächen / Videokonferenzen**
(6 Termine mit mehreren benachbarten Kommunen oder Einzelgespräche)

Stimmungsbild der Gemeinden

- **heterogenes / differenziertes Stimmungsbild**

- überwiegend positive und neutrale Einschätzungen der Suchräume
 - grundsätzliche **Aufgeschlossenheit** gegenüber Windkraft:
Notwendigkeit eines kommunalen **Beitrags zum Ausbau der Windenergie**,
jedoch in **verträglichem** Maß und innerhalb der Region **ausgewogen** verteilt

- teilräumliche **Spannungsverhältnisse**
 - teilräumliche Ballung und Umfassung
 - Spannungsfeld Freihaltung von Flächen im Süden von Ortschaften, Alpenblick
 - Nord-Süd-Polarisation

- Bevorzugung von lokal verankerten und getragenen Windenergieprojekten
(Bürgerwindparks / -anlagen)

Kommunale Vorprüfung

Stimmungsbild der Gemeinden



Kommunale Vorprüfung

Einbindung der kommunalen Hinweise in den weiteren Planungsprozess

Regionsebene

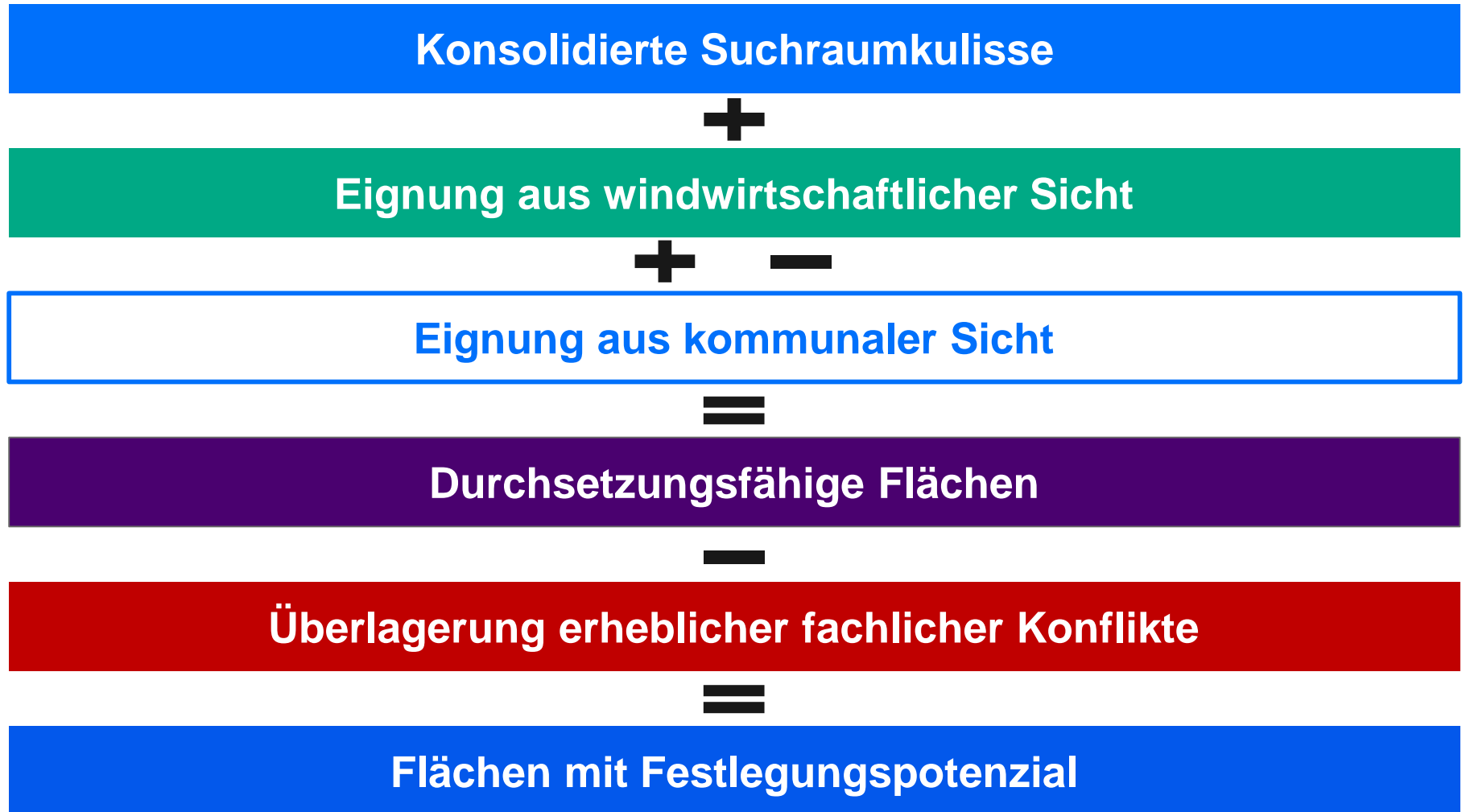
- allgemeine Hinweise (z.B. *Kompaktheit, Konzentration auf große Flächen, Alpenblick, Waldstandorte ...*):
Prüfung als **Grundregeln / Prinzipien der Konzepterstellung**
- „**ausgewogene & maßvolle**“ **Verteilung**, Ausgleich der Chancen, Lasten & Betroffenheiten:
Gerechtigkeitsgedanke der Verteilung in der Region > **Ziel des Gesamtkonzepts**
- Wunsch der **Berücksichtigung aller erneuerbarer Energien** zur Erreichung des Flächenziels:
Verbandsvorsitzender LR Niedermaier engagiert sich für eine Berücksichtigung
im Hinblick auf die **regionalen Flächenziele**

Suchraum- und Gemeindeebene

- Konkretisierung der Suchraumkulisse zu Flächengerüst:
 - Kriterien wie Größe, Konzentration, Windhöffigkeit etc.: **Teil der Eignungsprüfung und Positivgewichtung**
 - kommunale Beurteilung der konkreten Suchräume:
Teilkriterium in Bewertung der Durchsetzungsfähigkeit und damit Grundlage des **Festlegungspotenzials**
- Konkretisierung einzelner Suchräume zu Flächenvorschlag:
 - suchraumbezogenen Hinweise: **dienen der Abgrenzung / dem Zuschnitt einzelner Flächen**

Konkretisierung Suchraumkulisse

Identifikation Flächen mit Festlegungspotenzial



Konkretisierung Suchraumkulisse

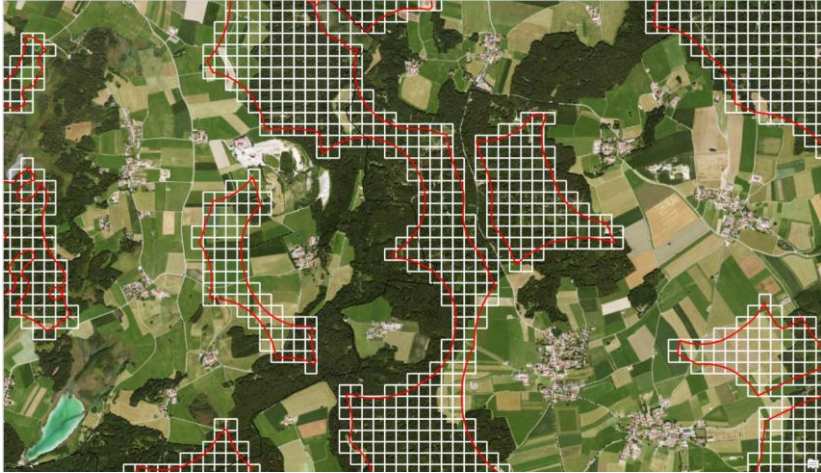
Identifikation Flächen mit Festlegungspotenzial

Flächen mit Festlegungspotenzial

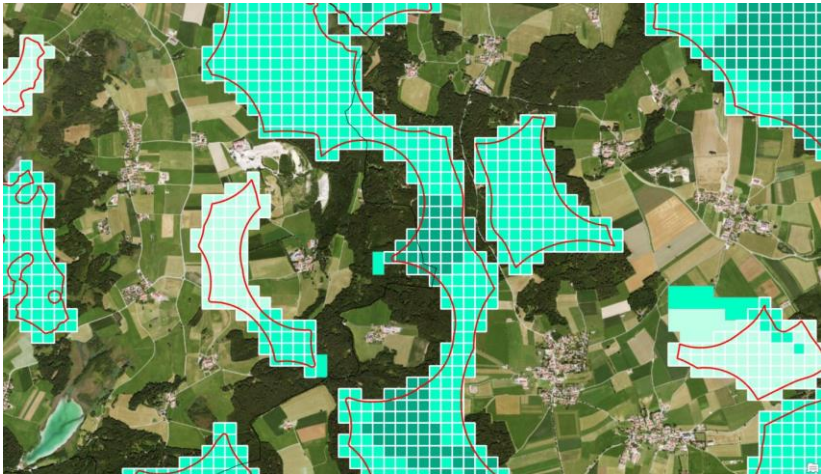
- im Sinne einer **Positivplanung** grundsätzlich **für die Ausweisung von Vorranggebieten in Frage kommende Flächen** nach einheitlichen Kriterien (Nachvollziehbarkeit)
- Festlegungspotenzial = **hohe und sehr hohe windwirtschaftliche Eignung ohne Überlagerung erheblicher Konflikte**
- Hinweis: kann Flächen mit (einfachen) sehr hohen Raumwiderständen oder kommunaler Ablehnung enthalten → *sonst kaum regionalplanerischer Ausgleich / Abwägung möglich.*
- Flächen mit Festlegungspotenzial bilden **Grundgerüst für konkreten Flächenvorschlag/-zuschnitte**

Konkretisierung Suchraumkulisse

Identifikation von Flächen mit Festlegungspotenzial – grundsätzliches technisches Vorgehen



- Überlagerung von Suchräumen mit **Analyseraster aus Quadraten (100 x 100 m)**
- Regionalplanung trifft ihre Festlegungen im Maßstab 1:100.000, d.h. 100 m sind die kleinste darstellbare Distanz (100 m entsprechen 1 mm im Plan)
- Durchführung sämtlicher Analysen mit Bezug auf das Raster, d.h. **maßstabsgerechte Ausdifferenzierung der Suchraumkulisse**
- Bsp.: unteres Bild zeigt Flächen von mittlerer und hoher Eignung (vgl. Folien 9ff)
- Für **Bilanzierungen und Zwischenstände** der verschiedenen Flächenkulissen (s. weitere Präsentation) wird das **Raster nur auf die Flächen innerhalb der Suchräume zugeschnitten**



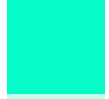
Eignung aus windwirtschaftlicher Sicht

Kriterien

Eignung



sehr hoch



hoch



mittel



nicht erschlossen

Kriterienkatalog zur Bewertung der Eignung von Suchräumen

(in Abstimmung mit obb. Windkümmerer)

Kriterien für die gesamte Region

- Mindestanzahl: Einzelstandorte - Parkstandorte
- Windhöufigkeit im Vergleich zum regionalen Durchschnitt
- Abstand zur Wohnnutzung

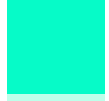
Eignung aus windwirtschaftlicher Sicht

Kriterien

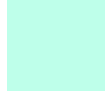
Eignung



sehr hoch



hoch



mittel



nicht erschlossen

Kriterienkatalog zur Bewertung der Eignung von Suchräumen

(in Abstimmung mit obb. Windkümmerer)

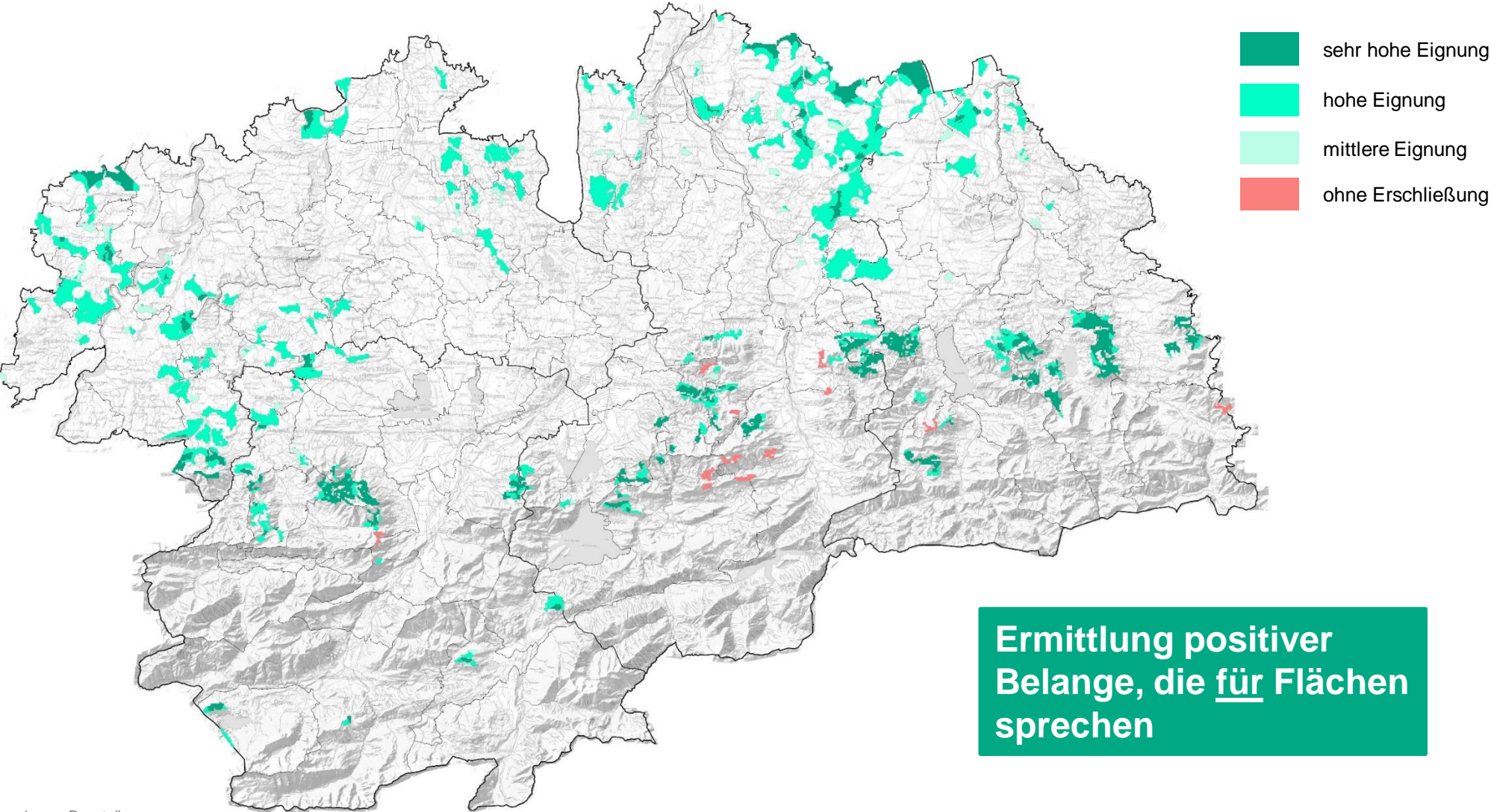
Kriterien für die gesamte Region

- Mindestanzahl: Einzelstandorte - Parkstandorte
- Windhöufigkeit im Vergleich zum regionalen Durchschnitt
- Abstand zur Wohnnutzung

Zusätzliche Kriterien für den Alpenraum

- Erschließung durch Bestandswege für Schwerlasttransport
 - zum Suchraum (kein Erschließungsweg → Ausschluss)
 - innerhalb eines Suchraums
- Bebaubarkeit der Fläche nach Neigung
- Konzentration von Anlagen

Eignung aus windwirtschaftlicher Sicht



**Ermittlung positiver
Belange, die für Flächen
sprechen**

eigene Darstellung
Kartengrundlage: Geobasisdaten © Bayerische Vermessungsverwaltung <http://www.geodaten.bayern.de>

Eignung aus windwirtschaftlicher Sicht

Exkurs: Erschließungsvoraussetzung von Suchräumen in den Alpen (Hinweis Kommunen)

Prüfung der Erschließungsvoraussetzung für den Schwerlasttransport durch LKW

- Technische Voraussetzungen laut Enercon (max. 12% Steigung (Hinweis Beermann))
- Verschneidung öffentlich zugänglicher Wegenetzdaten (opensource & amtliche Daten) mit digitalen Geländemodell (DGM)

➤ Ergebnis: **bestehende Wege mit entsprechender Steigung**

- **Gegenprüfung** der ermittelten Wege durch Forstverwaltung anhand von Daten aus der forstwirtschaftlichen Praxis **zur Holzabfuhr mit LKW** (Schwerlasttransport) (Ausbaugrad der Wege, Steigung, Oberflächenbeschaffenheit, Lichtraumprofil, usw.)

➤ **Prüfung der Erschließungsvoraussetzungen teilweise im Detaillierungsgrad der Projektebene (Ausnahme Regionalplanung)**



eigene Darstellung
© Esri. "World Hillshade" und „weltweit topografische Karte“ [Grundkarte]
30.10.2024

— Ausbaugrad 1
— Ausbaugrad 2
— Ausbaugrad 3



Durchsetzungsfähigkeit

Verschneidung der Eignung aus windwirtschaftlicher und kommunaler Sicht

Durchsetzung



Windwirtschaftliche Eignung

- Sehr hoch
- Hoch
- Mittel

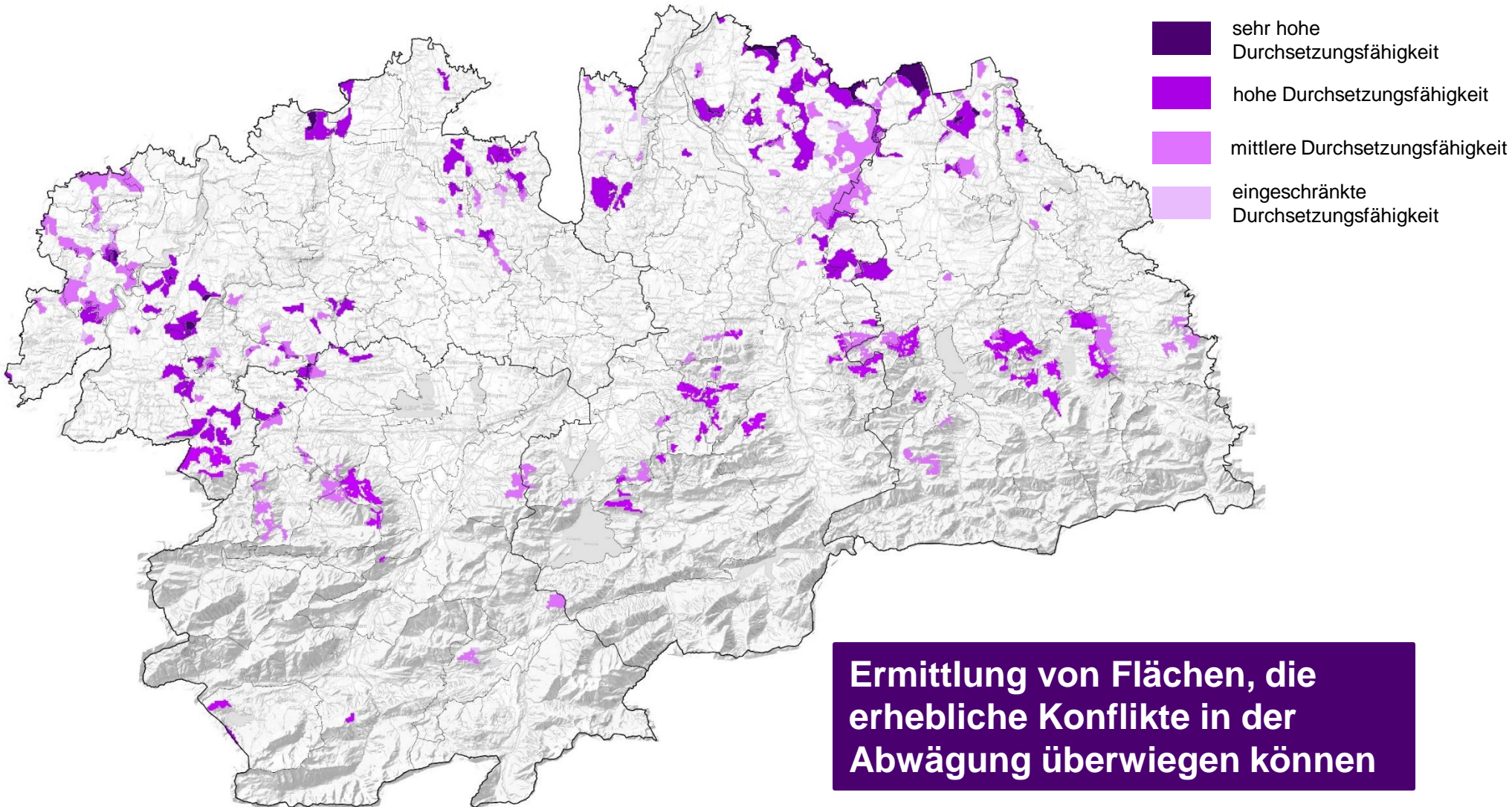
Eignung aus kommunaler Sicht

- Befürwortung
- Neutral/ keine Bewertung
- Ablehnung

	Mittlere Eignung	Hohe Eignung	Sehr hohe Eignung
Ablehnung	Eingeschränkt Durchsetzungsfähigkeit	Durchsetzungsfähig	Durchsetzungsfähig
Neutral / keine Bewertung	Durchsetzungsfähig	Hohe Durchsetzungsfähigkeit	Hohe Durchsetzungsfähigkeit
Befürwortung	Hohe Durchsetzungsfähigkeit	Hohe Durchsetzungsfähigkeit	Sehr hohe Durchsetzungsfähigkeit

Durchsetzungsfähigkeit

Eignung aus windwirtschaftlicher und kommunaler Sicht



eigene Darstellung

Kartengrundlage: Geobasisdaten © Bayerische Vermessungsverwaltung <http://www.geodaten.bayern.de>

Überlagerung erheblicher fachlicher Konflikte

Kriterien

Negativgewichtung



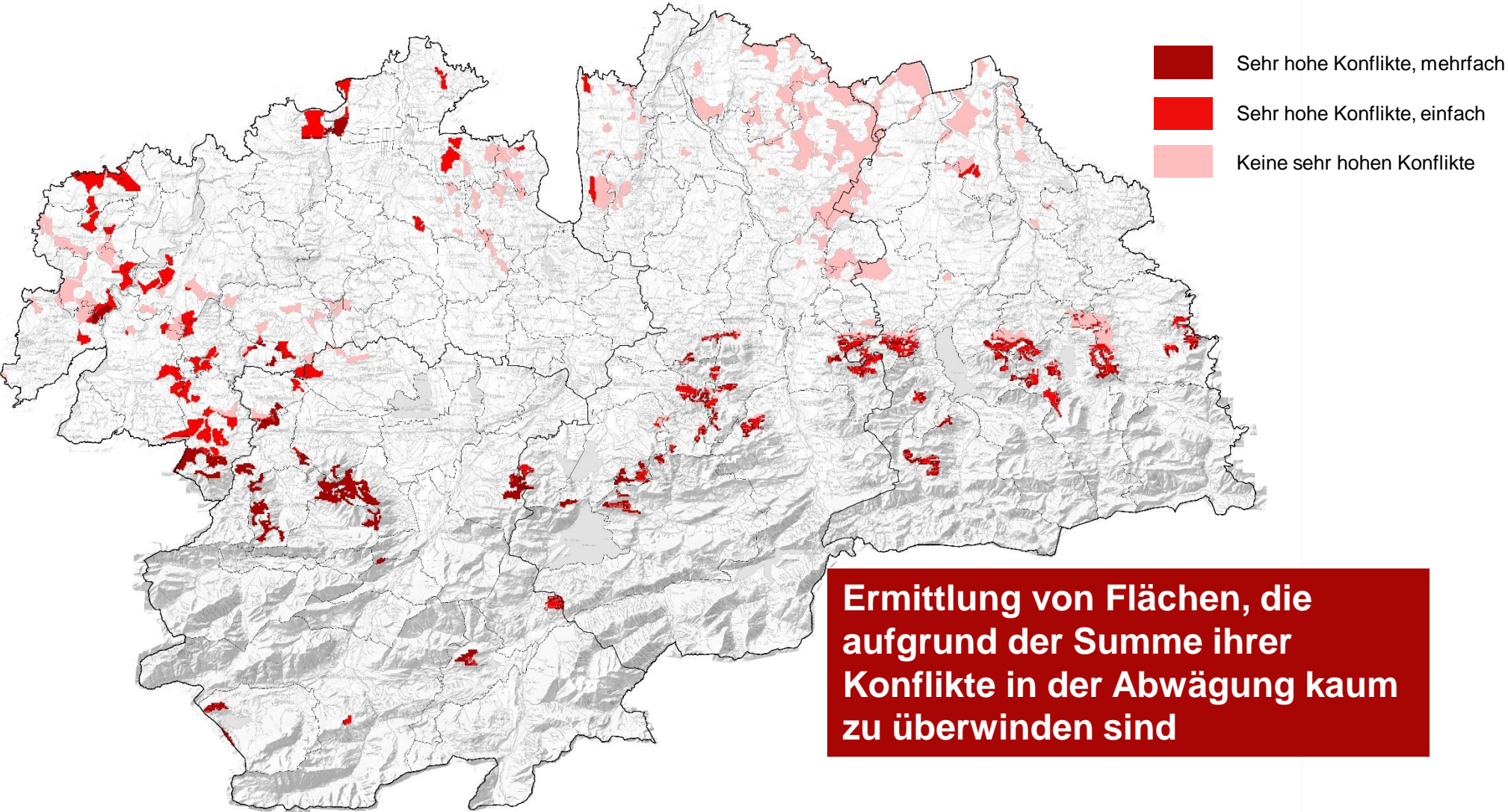
sehr hohe Konflikte, mehrfach

sehr hoher Konflikt, einfach

keine sehr hohen Konflikte

Kriterien		Puffer
Natur und Landschaft		
EU-Vogelschutzgebiet (= SPA-Gebiet)		1.000 m
Dichtezentren	Wespenbussard	
	Weißstorch	
	Wanderfalke	
	Schwarzmilan	
Raufußhühner	Auerhuhn	650 m
	Birkhuhn	1.000 m
	Haselhuhn	
	Alpenschneehuhn	
Wald		
Schutzwald gem. Art. 10 BayWaldG	gesichert	
	Sanierungsflächen	
Denkmäler		
KDK Wieskirche	nicht geeignet	
Militär		
ED-R Altstadt	Flugbeschränkungsgebiet ED-R	
Sonstige		
DLR	Satellitenbodenstation Weilheim	

Negativgewichtung



eigene Darstellung
Kartengrundlage: Geobasisdaten © Bayerische Vermessungsverwaltung <http://www.geodaten.bayern.de>

Festlegungspotenzial

Kriterien

Festlegungspotenzial

sehr hoch

hoch

mittel bis sehr gering

Durchsetzungsfähigkeit

- Sehr hoch
- Hoch
- Mittel
- Eingeschränkt

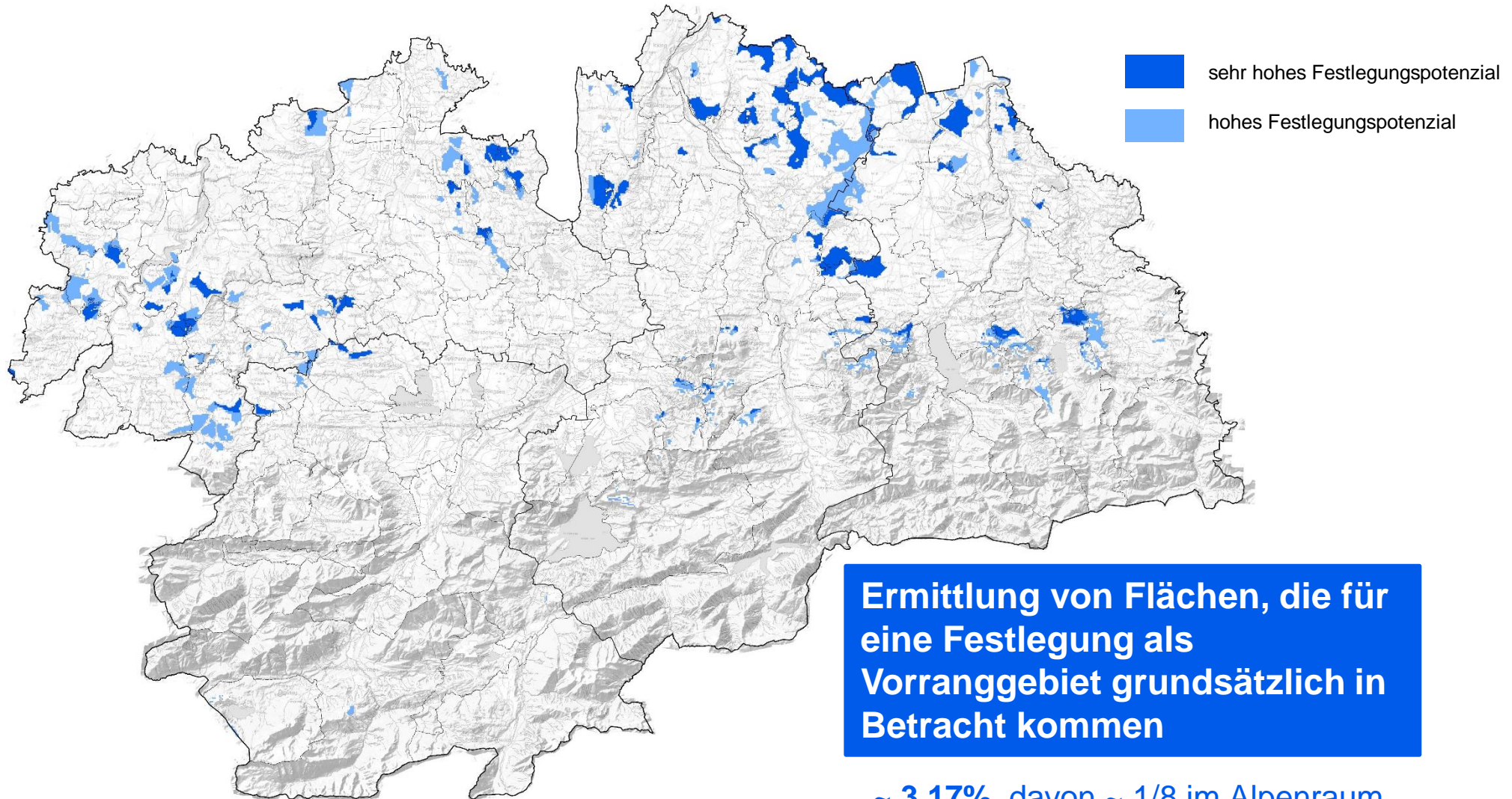
Erhebliche fachliche Konflikte

- Mehrfach
- Einfach
- Keine

	Eingeschränkte Durchsetzungsfähigkeit	Durchsetzungsfähigkeit	Hohe Durchsetzungsfähigkeit	Sehr hohe Durchsetzungsfähigkeit
Keine sehr hohen Konflikte	Mittleres Festlegungspotenzial	Hohes Festlegungspotenzial	Sehr hohes Festlegungspotenzial	Sehr hohes Festlegungspotenzial
Sehr hohe Konflikte, einfach	Geringes Festlegungspotenzial	Mittleres Festlegungspotenzial	Hohes Festlegungspotenzial	Sehr hohes Festlegungspotenzial
Sehr hohe Konflikte, mehrfach	Sehr geringes Festlegungspotenzial	Sehr geringes Festlegungspotenzial	Geringes Festlegungspotenzial	Mittleres Festlegungspotenzial

Festlegungspotenzial

Suchräume mit Festlegungspotenzial – Verschneidung Durchsetzungsfähigkeit und Konfliktlast



eigene Darstellung

Kartengrundlage: Geobasisdaten © Bayerische Vermessungsverwaltung <http://www.geodaten.bayern.de>

Vom Festlegungspotenzial zur Flächenauswahl

Vorgehensweise – methodischer Sprung

Konsolidierte Suchraumkulisse



Flächen mit Festlegungspotenzial



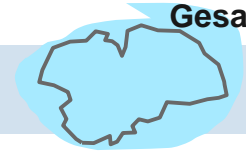
**Flächenauswahl anhand *planerischer Leitlinien*
als Grundlage für die Ausweisung von Vorranggebieten**

kriterien-basiert
kriterien-orientiert

Abgrenzung des Prüfbereichs

Planerische Leitlinien abgeleitet aus der kommunalen Vorprüfung

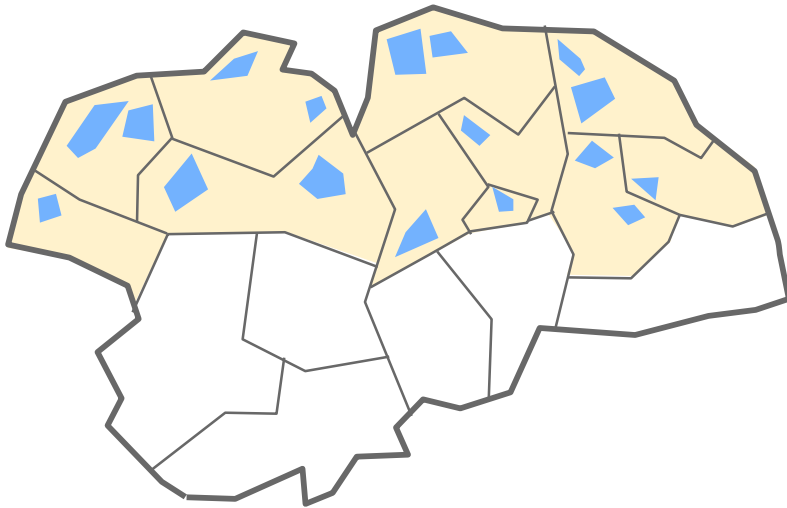
- **Standortverteilung** (Regionsebene)
- **Standortkonzentration** (Gemeindeebene)
- **Verträgliche Standorte**
- **Wald- und Offenlandstandorte**
- **Alpenstandorte mit guter Erschließungsvoraussetzung**



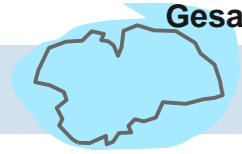
Planerische Leitlinien

➤ Standortverteilung

- Ausgewogene regionale Verteilung der Standorte zur fairen Chancen- und Lastenverteilung



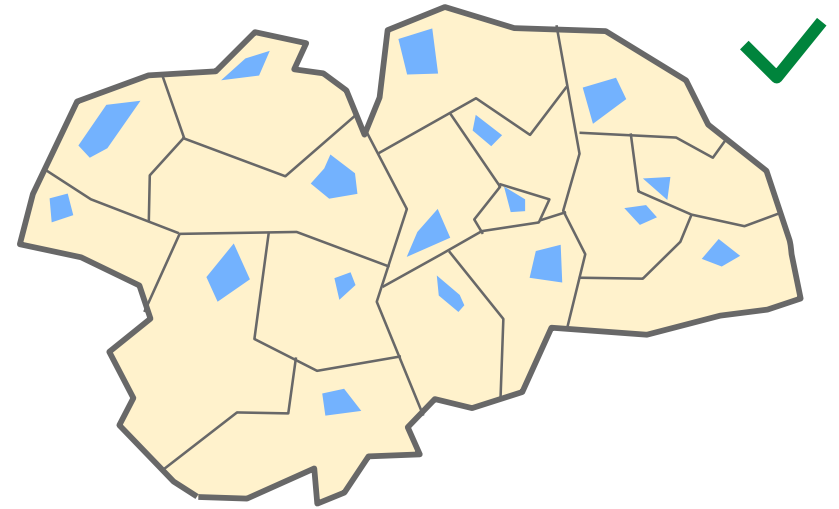
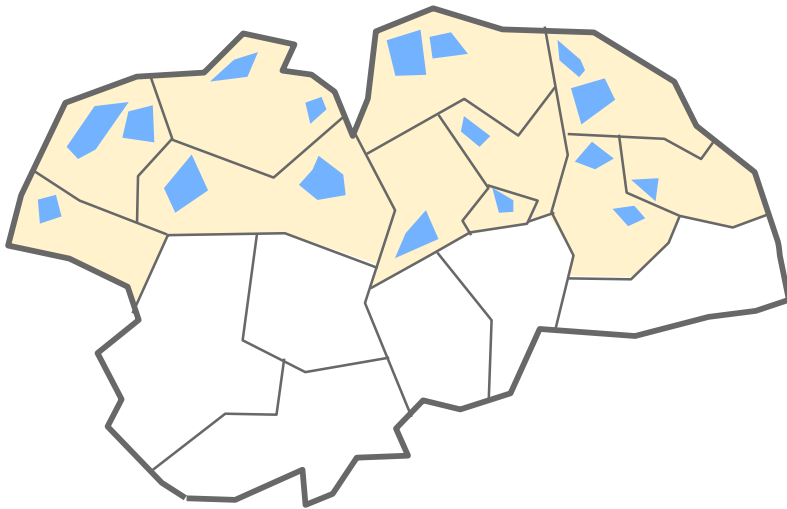
eigene Darstellung

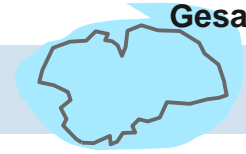


Planerische Leitlinien

➤ Standortverteilung

- Ausgewogene regionale Verteilung der Standorte zur fairen Chancen- und Lastenverteilung

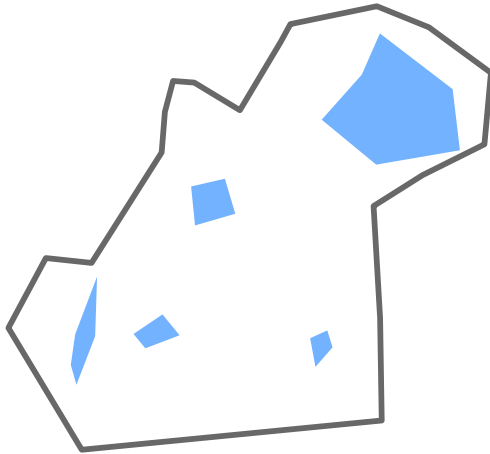


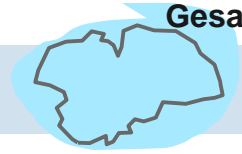


Planerische Leitlinien

➤ Standortkonzentration

- Überwiegende Konzentration auf eine oder wenige vergleichsweise größere Flächen innerhalb einer Gemeinde

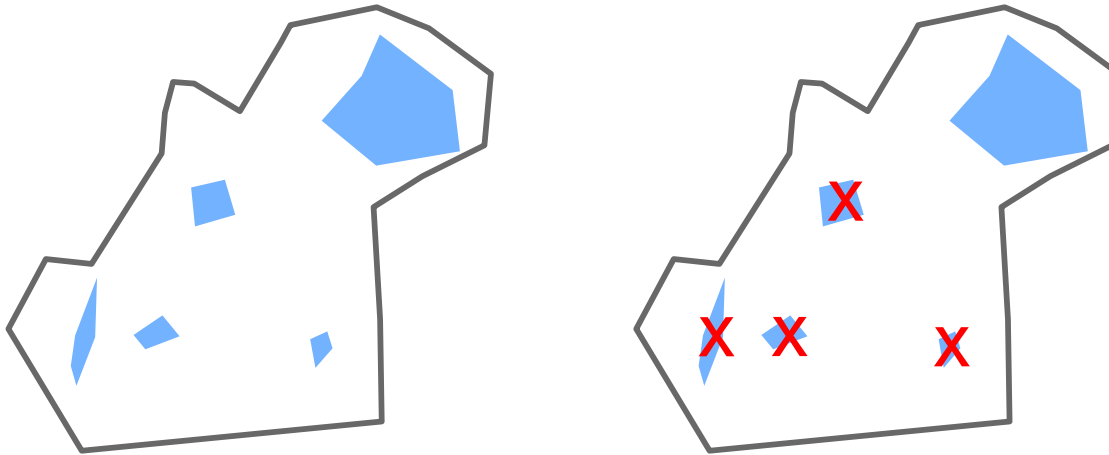


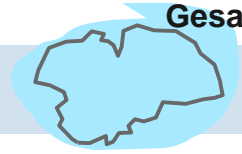


Planerische Leitlinien

➤ Standortkonzentration

- Überwiegende Konzentration auf eine oder wenige vergleichsweise größere Flächen innerhalb einer Gemeinde

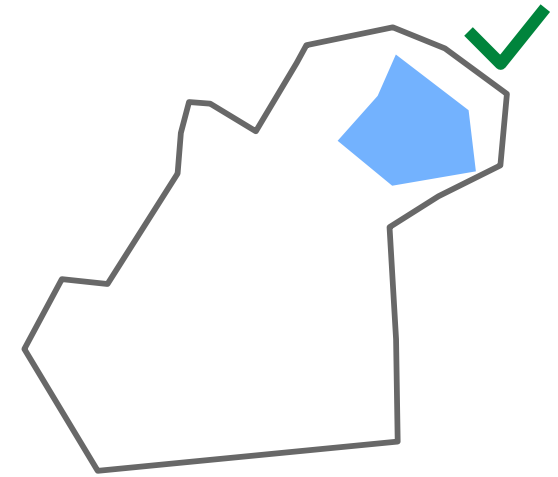
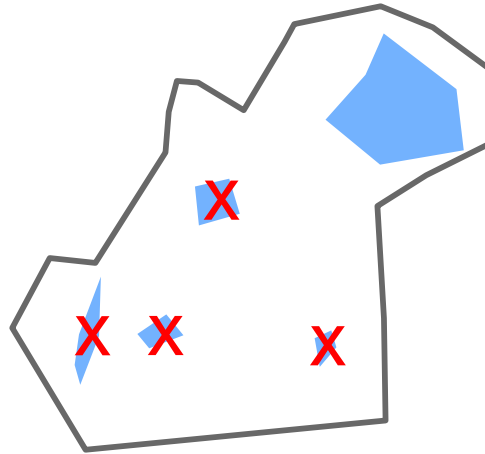
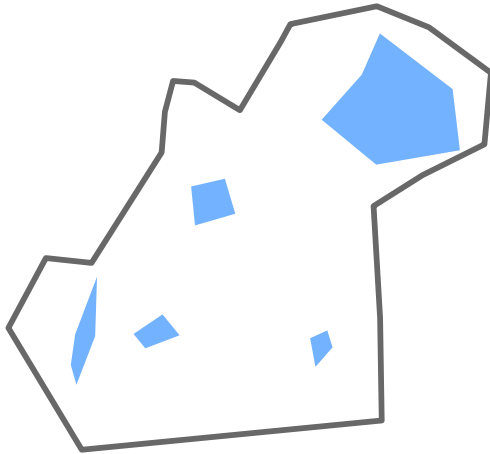


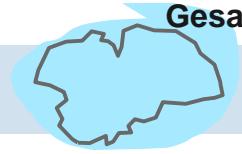


Planerische Leitlinien

➤ Standortkonzentration

- Überwiegende Konzentration auf eine oder wenige vergleichsweise größere Flächen innerhalb einer Gemeinde

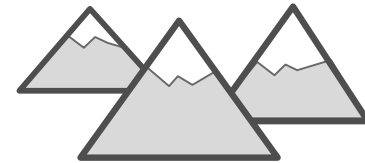
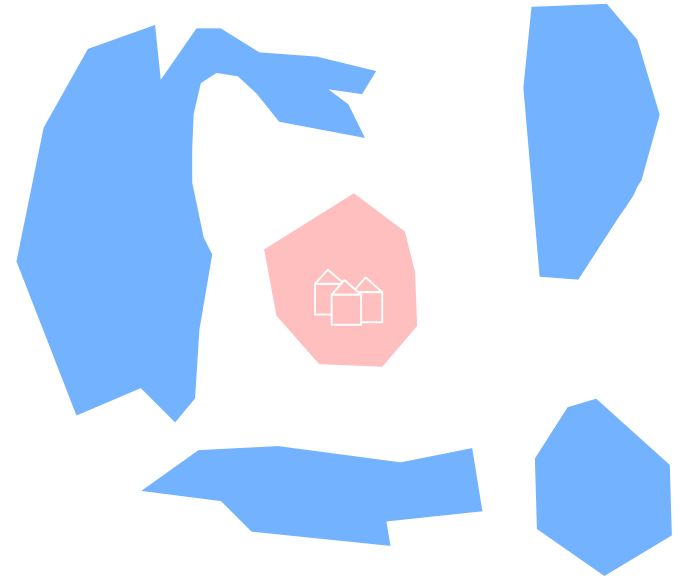


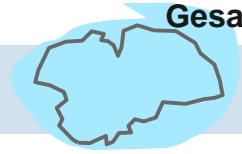


Planerische Leitlinien

➤ **Verträgliche Standorte, sind vorzugsweise ...**

- kompakte Flächen (keine Annexe, Sporne usw.)
- Nord-Süd-ausgerichtete Flächen
- Flächen, die Alpenpanorama nicht verstellen, insb. „Südblicke“ im näheren Umfeld von
 - Siedlungen
 - öffentlich zugänglichen Aussichtspunkten in der Region
- Flächen mit erhöhten Abständen zur Wohnnutzung (Entwicklungsspielraum für Siedlungsentwicklung + Minimierung bedrängende Wirkung)
- Flächen, die in der Summe mit weiteren Standorten nicht umfassend wirken (+ kommunalen Zuschnittsempfehlungen)
- Flächen ohne fachliche Konflikte (Zuschnitt)

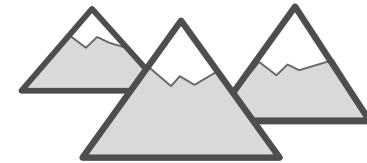
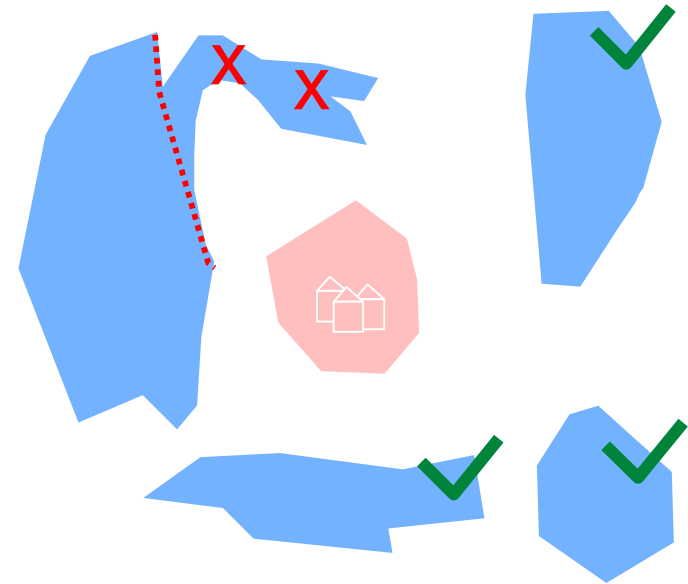


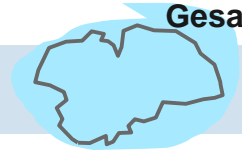


Planerische Leitlinien

➤ Verträgliche Standorte, sind vorzugsweise ...

- **kompakte Flächen (keine Annexe, Sporne usw.)**
- Nord-Süd-ausgerichtete Flächen
- Flächen, die Alpenpanorama nicht verstellen, insb. „Südblicke“ im näheren Umfeld von
 - Siedlungen
 - öffentlich zugänglichen Aussichtspunkten in der Region
- Flächen mit erhöhten Abständen zur Wohnnutzung (Entwicklungsspielraum für Siedlungsentwicklung + Minimierung bedrängende Wirkung)
- Flächen, die in der Summe mit weiteren Standorten nicht umfassend wirken (+ kommunalen Zuschnittsempfehlungen)
- Flächen ohne fachliche Konflikte (Zuschnitt)

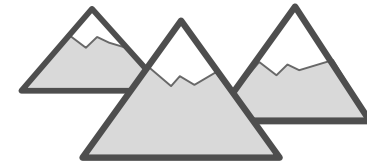
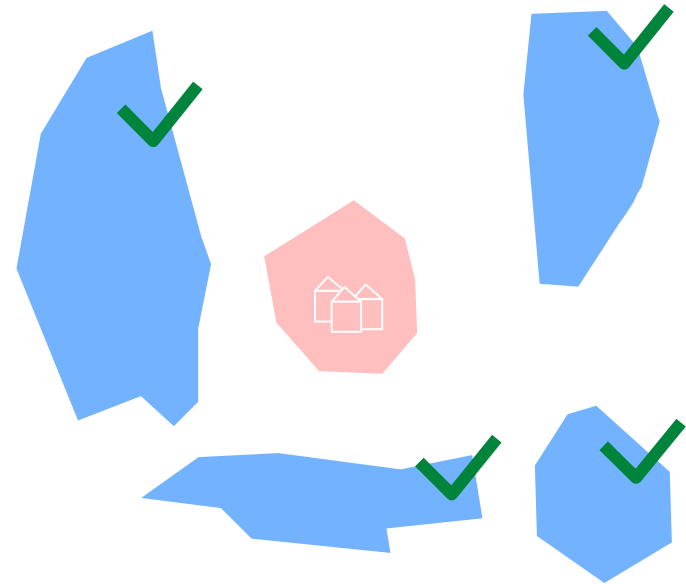


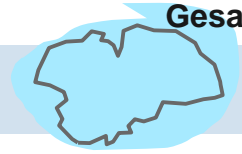


Planerische Leitlinien

➤ Verträgliche Standorte, sind vorzugsweise ...

- **kompakte Flächen (keine Annexe, Sporne usw.)**
- Nord-Süd-ausgerichtete Flächen
- Flächen, die Alpenpanorama nicht verstellen, insb. „Südblicke“ im näheren Umfeld von
 - Siedlungen
 - öffentlich zugänglichen Aussichtspunkten in der Region
- Flächen mit erhöhten Abständen zur Wohnnutzung (Entwicklungsspielraum für Siedlungsentwicklung + Minimierung bedrängende Wirkung)
- Flächen, die in der Summe mit weiteren Standorten nicht umfassend wirken (+ kommunalen Zuschnittsempfehlungen)
- Flächen ohne fachliche Konflikte (Zuschnitt)

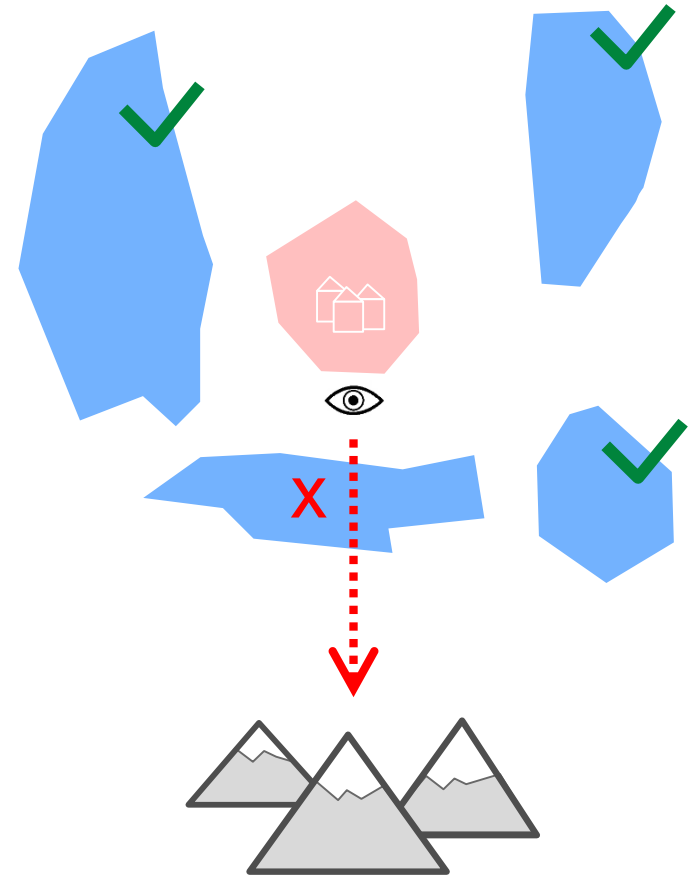


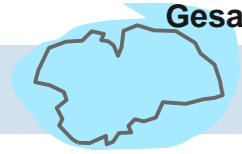


Planerische Leitlinien

➤ Verträgliche Standorte, sind vorzugsweise ...

- kompakte Flächen (keine Annexe, Sporne usw.)
- **Nord-Süd-ausgerichtete Flächen**
- **Flächen, die Alpenpanorama nicht verstellen, insb. „Südblicke“ im näheren Umfeld von**
 - **Siedlungen**
 - **öffentlich zugänglichen Aussichtspunkten in der Region**
- Flächen mit erhöhten Abständen zur Wohnnutzung (Entwicklungsspielraum für Siedlungsentwicklung + Minimierung bedrängende Wirkung)
- Flächen, die in der Summe mit weiteren Standorten nicht umfassend wirken (+ kommunalen Zuschnittsempfehlungen)
- Flächen ohne fachliche Konflikte (Zuschnitt)

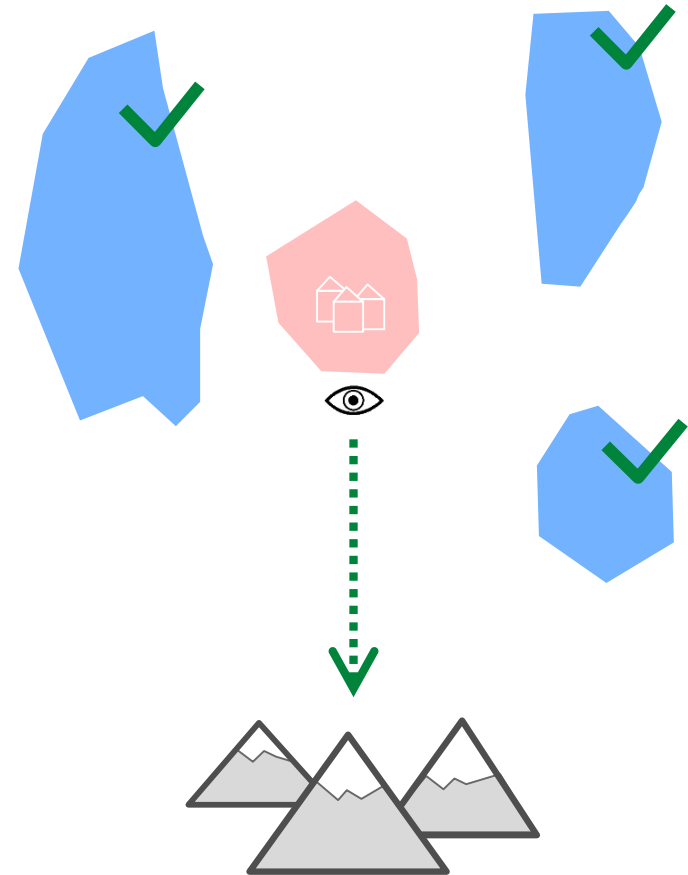


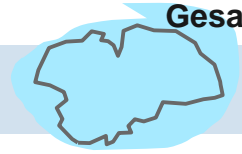


Planerische Leitlinien

➤ **Verträgliche Standorte, sind vorzugsweise ...**

- kompakte Flächen (keine Annexe, Sporne usw.)
- **Nord-Süd-ausgerichtete Flächen**
- **Flächen, die Alpenpanorama nicht verstellen, insb. „Südblicke“ im näheren Umfeld von**
 - **Siedlungen**
 - **öffentlich zugänglichen Aussichtspunkten in der Region**
- Flächen mit erhöhten Abständen zur Wohnnutzung (Entwicklungsspielraum für Siedlungsentwicklung + Minimierung bedrängende Wirkung)
- Flächen, die in der Summe mit weiteren Standorten nicht umfassend wirken (+ kommunalen Zuschnittsempfehlungen)
- Flächen ohne fachliche Konflikte (Zuschnitt)

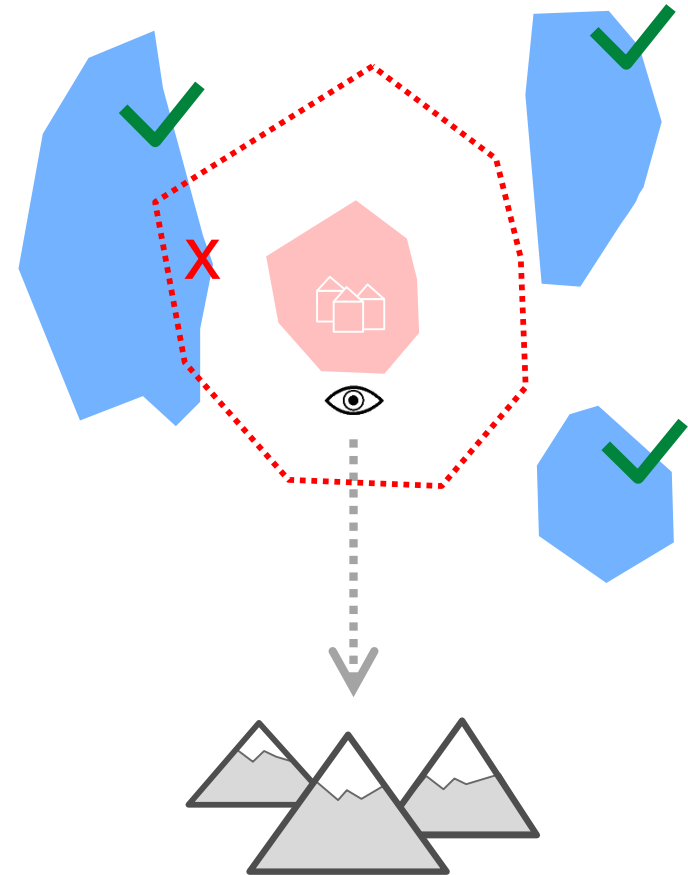




Planerische Leitlinien

➤ **Verträgliche Standorte, sind vorzugsweise ...**

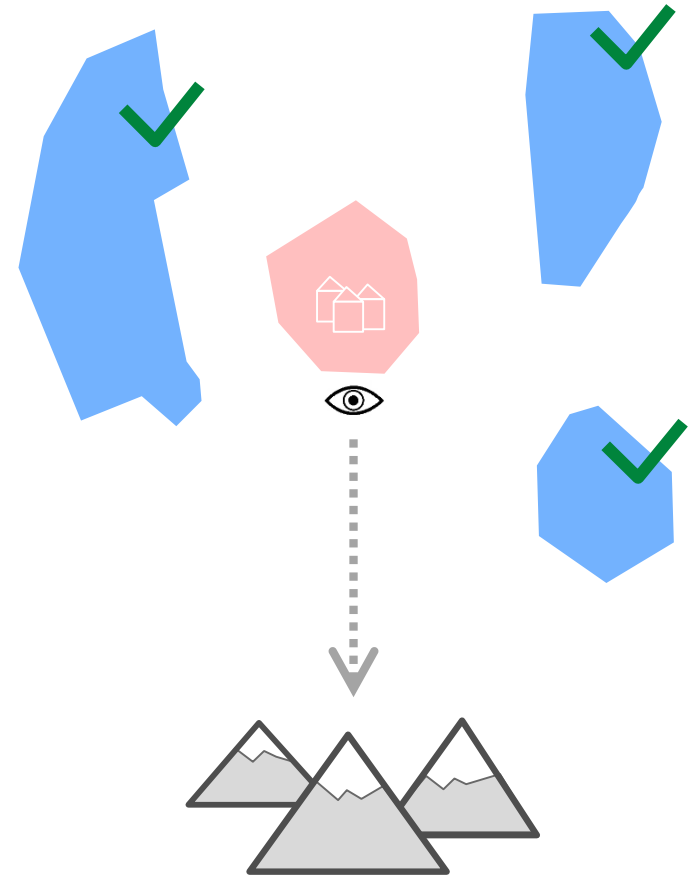
- kompakte Flächen (keine Annexe, Sporne usw.)
- Nord-Süd-ausgerichtete Flächen
- Flächen, die Alpenpanorama nicht verstellen, insb. „Südblicke“ im näheren Umfeld von
 - Siedlungen
 - öffentlich zugänglichen Aussichtspunkten in der Region
- **Flächen mit erhöhten Abständen zur Wohnnutzung (Entwicklungsspielraum für Siedlungsentwicklung + Minimierung bedrängende Wirkung)**
- Flächen, die in der Summe mit weiteren Standorten nicht umfassend wirken (+ kommunalen Zuschnittsempfehlungen)
- Flächen ohne fachliche Konflikte (Zuschnitt)



Planerische Leitlinien

➤ **Verträgliche Standorte, sind vorzugsweise ...**

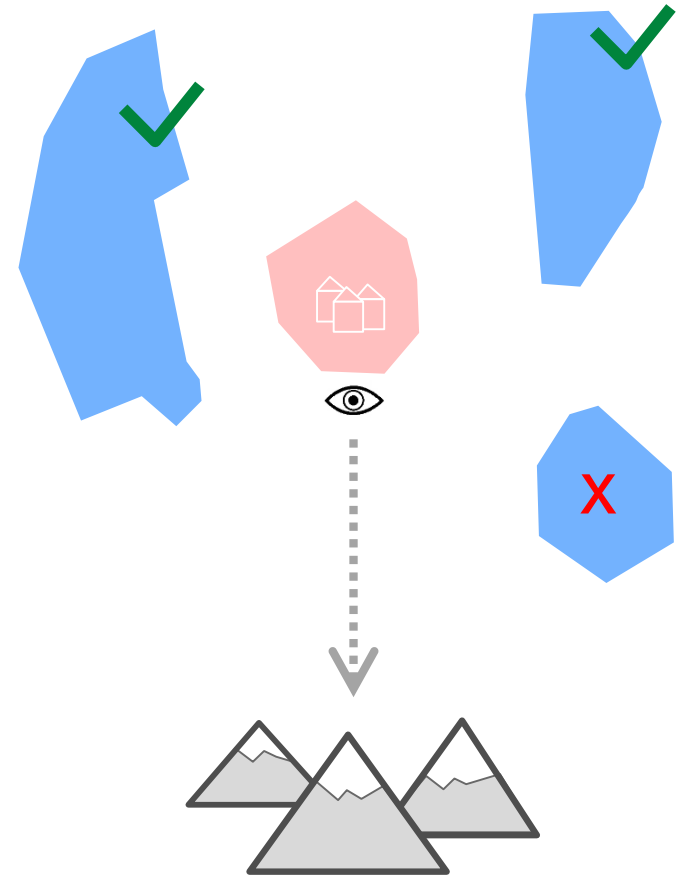
- kompakte Flächen (keine Annexe, Sporne usw.)
- Nord-Süd-ausgerichtete Flächen
- Flächen, die Alpenpanorama nicht verstellen, insb. „Südblicke“ im näheren Umfeld von
 - Siedlungen
 - öffentlich zugänglichen Aussichtspunkten in der Region
- **Flächen mit erhöhten Abständen zur Wohnnutzung (Entwicklungsspielraum für Siedlungsentwicklung + Minimierung bedrängende Wirkung)**
- Flächen, die in der Summe mit weiteren Standorten nicht umfassend wirken (+ kommunalen Zuschnittsempfehlungen)
- Flächen ohne fachliche Konflikte (Zuschnitt)



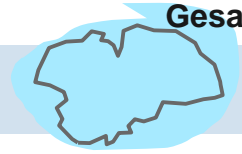
Planerische Leitlinien

➤ **Verträgliche Standorte, sind vorzugsweise ...**

- kompakte Flächen (keine Annexe, Sporne usw.)
- Nord-Süd-ausgerichtete Flächen
- Flächen, die Alpenpanorama nicht verstellen, insb. „Südblicke“ im näheren Umfeld von
 - Siedlungen
 - öffentlich zugänglichen Aussichtspunkten in der Region
- Flächen mit erhöhten Abständen zur Wohnnutzung (Entwicklungsspielraum für Siedlungsentwicklung + Minimierung bedrängende Wirkung)
- **Flächen, die in der Summe mit weiteren Standorten nicht umfassend wirken (+ kommunalen Zuschnittsempfehlungen)**
- Flächen ohne fachliche Konflikte (Zuschnitt)

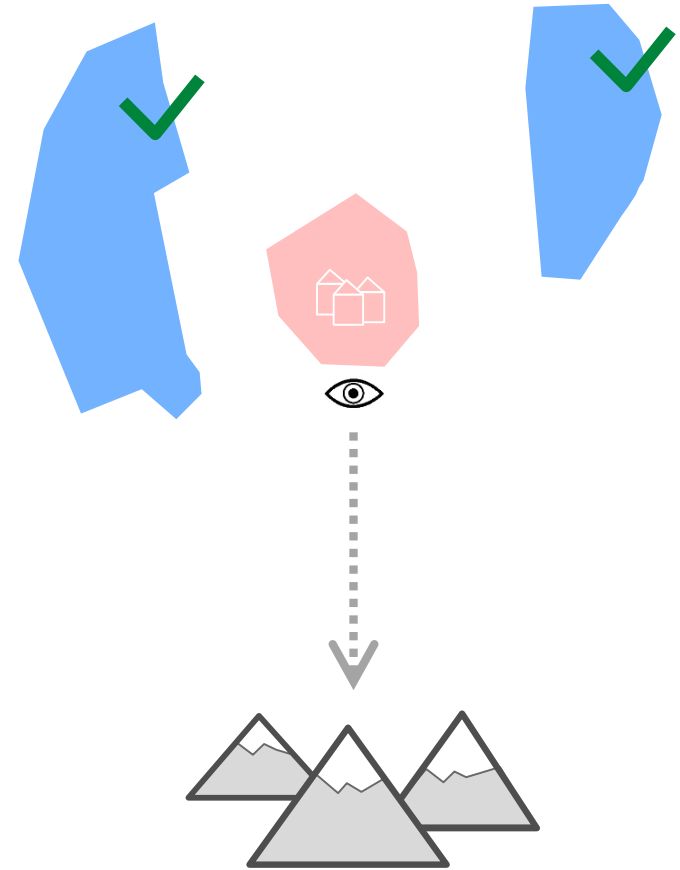


Planerische Leitlinien



➤ **Verträgliche Standorte, sind vorzugsweise ...**

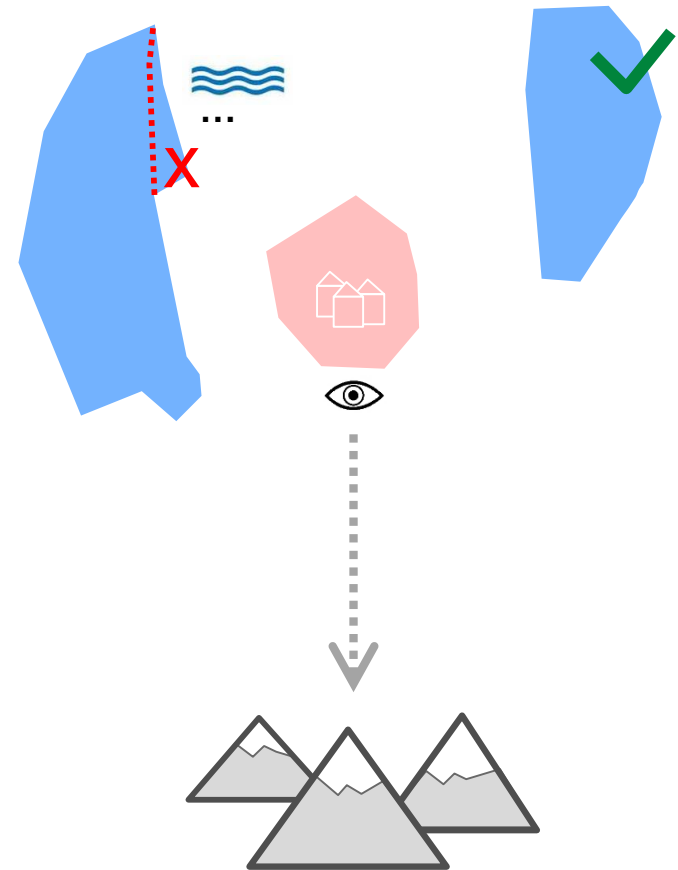
- kompakte Flächen (keine Annexe, Sporne usw.)
- Nord-Süd-ausgerichtete Flächen
- Flächen, die Alpenpanorama nicht verstellen, insb. „Südblicke“ im näheren Umfeld von
 - Siedlungen
 - öffentlich zugänglichen Aussichtspunkten in der Region
- Flächen mit erhöhten Abständen zur Wohnnutzung (Entwicklungsspielraum für Siedlungsentwicklung + Minimierung bedrängende Wirkung)
- **Flächen, die in der Summe mit weiteren Standorten nicht umfassend wirken (+ kommunalen Zuschnittsempfehlungen)**
- Flächen ohne fachliche Konflikte (Zuschnitt)



Planerische Leitlinien

➤ **Verträgliche Standorte, sind vorzugsweise ...**

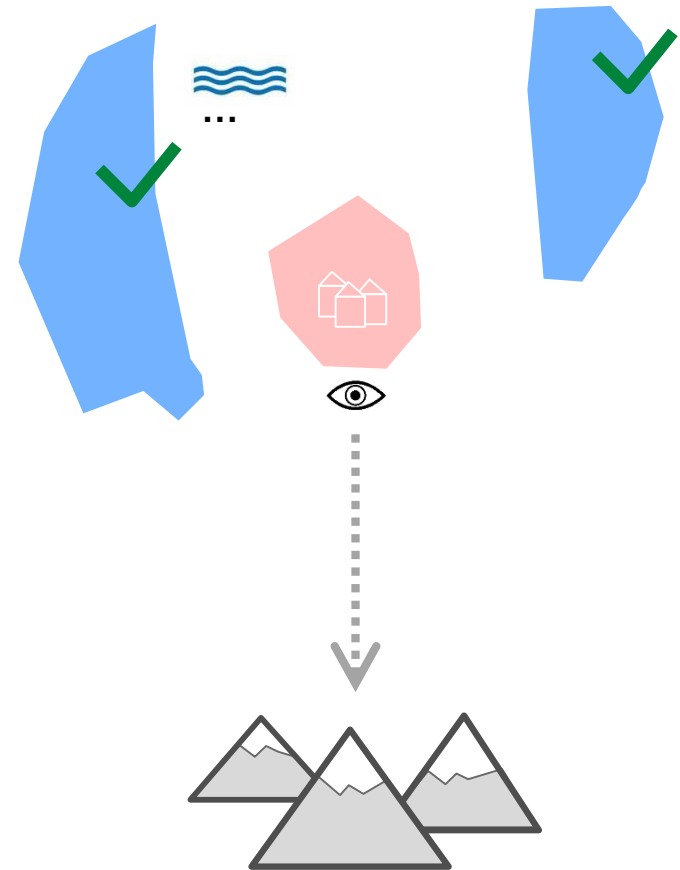
- kompakte Flächen (keine Annexe, Sporne usw.)
- Nord-Süd-ausgerichtete Flächen
- Flächen, die Alpenpanorama nicht verstellen, insb. „Südblicke“ im näheren Umfeld von
 - Siedlungen
 - öffentlich zugänglichen Aussichtspunkten in der Region
- Flächen mit erhöhten Abständen zur Wohnnutzung (Entwicklungsspielraum für Siedlungsentwicklung + Minimierung bedrängende Wirkung)
- Flächen, die in der Summe mit weiteren Standorten nicht umfassend wirken (+ kommunalen Zuschnittsempfehlungen)
- **Flächen ohne fachliche Konflikte (Zuschnitt z.B. WSG, Georisiken, Höhenbeschränkung Lechfeld, ...)**



Planerische Leitlinien

➤ **Verträgliche Standorte, sind vorzugsweise ...**

- kompakte Flächen (keine Annexe, Sporne usw.)
- Nord-Süd-ausgerichtete Flächen
- Flächen, die Alpenpanorama nicht verstellen, insb. „Südblicke“ im näheren Umfeld von
 - Siedlungen
 - öffentlich zugänglichen Aussichtspunkten in der Region
- Flächen mit erhöhten Abständen zur Wohnnutzung (Entwicklungsspielraum für Siedlungsentwicklung + Minimierung bedrängende Wirkung)
- Flächen, die in der Summe mit weiteren Standorten nicht umfassend wirken (+ kommunalen Zuschnittsempfehlungen)
- **Flächen ohne fachliche Konflikte (Zuschnitt z.B. WSG, Georisiken, Höhenbeschränkung Lechfeld, ...)**

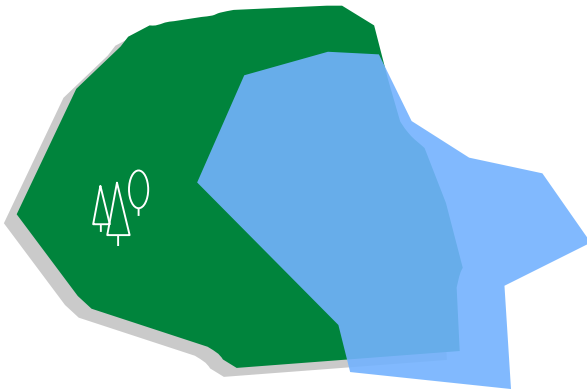




Planerische Leitlinien

➤ Wald- und Offenlandstandorte

- **nord-östliche Region:** Standorte innerhalb großer Wälder für große zusammenhängende Flächen

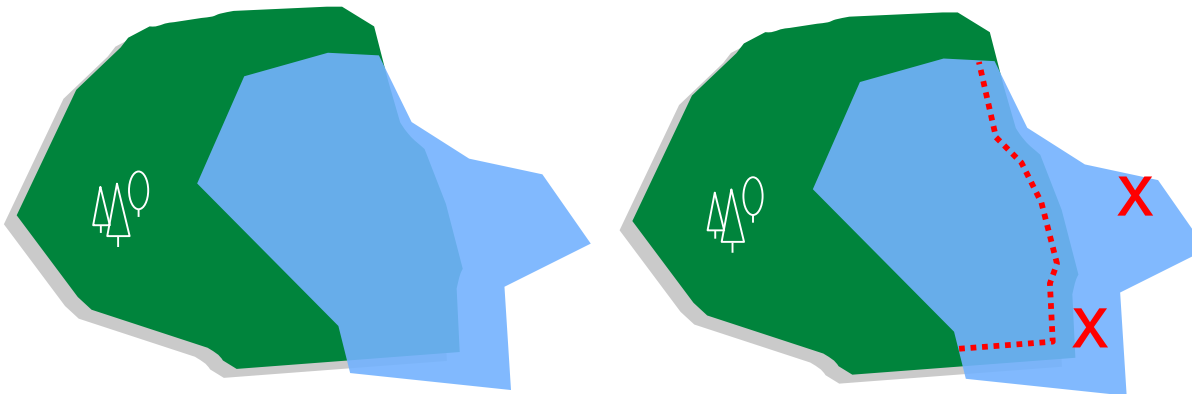




Planerische Leitlinien

➤ Wald- und Offenlandstandorte

- **nord-östliche Region:** Standorte innerhalb großer Wälder für große zusammenhängende Flächen

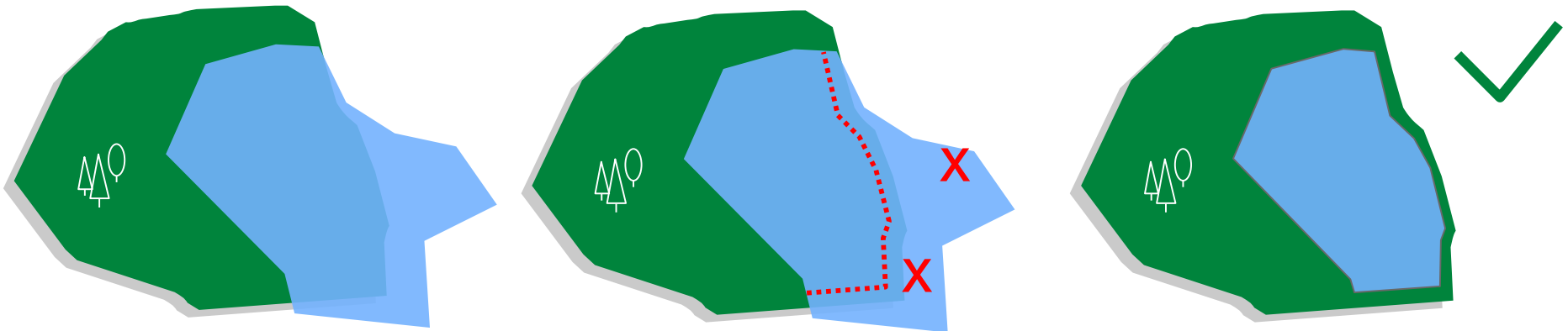


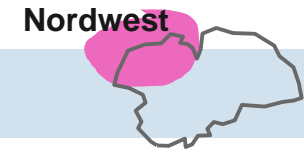


Planerische Leitlinien

➤ Wald- und Offenlandstandorte

- **nord-östliche Region:** Standorte innerhalb großer Wälder für große zusammenhängende Flächen

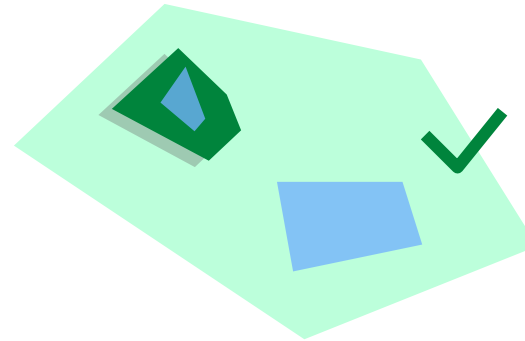
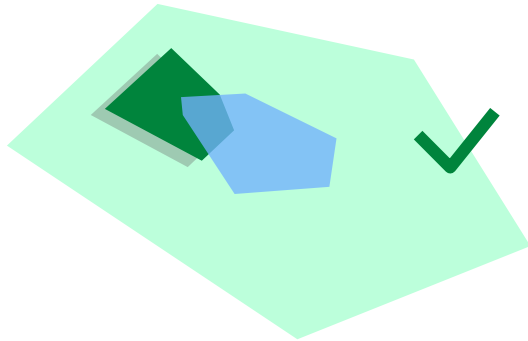




Planerische Leitlinien

➤ Wald- und Offenlandstandorte

- **nord-westliche Region:** Kombination aus Wald- und Offenlandstandorten



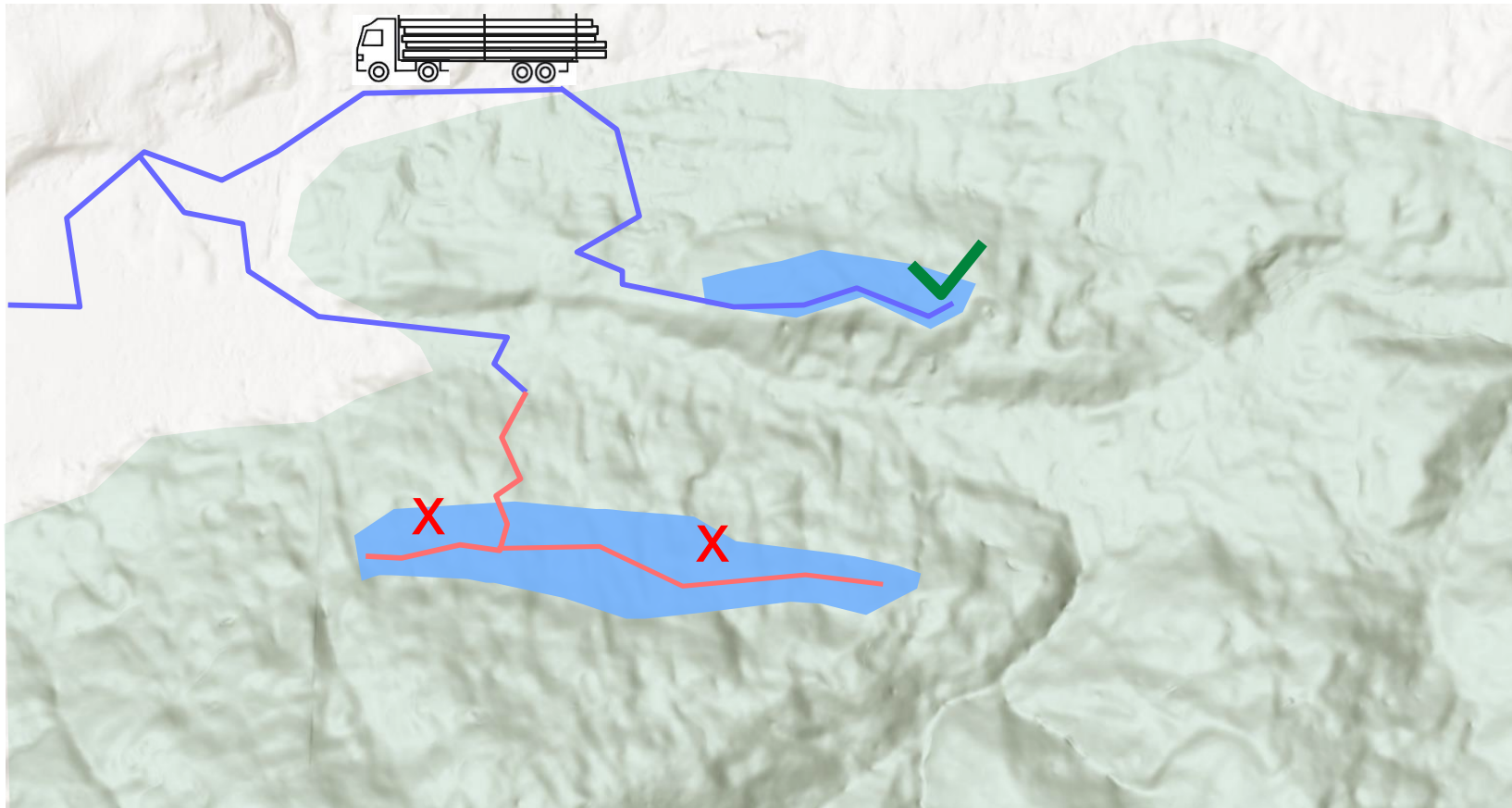
Abgrenzung des Prüfbereichs

Planerische Leitlinien



➤ Alpenstandorte mit guter Erschließungsvoraussetzung

- **südliche Region:** engere Auslegung der Erschließung auf Pufferbereich um Wege ausschließlich „Standard LKW-Weg“



eigene Darstellung

Kartengrundlage: Geobasisdaten © Bayerische Vermessungsverwaltung <http://www.geodaten.bayern.de>

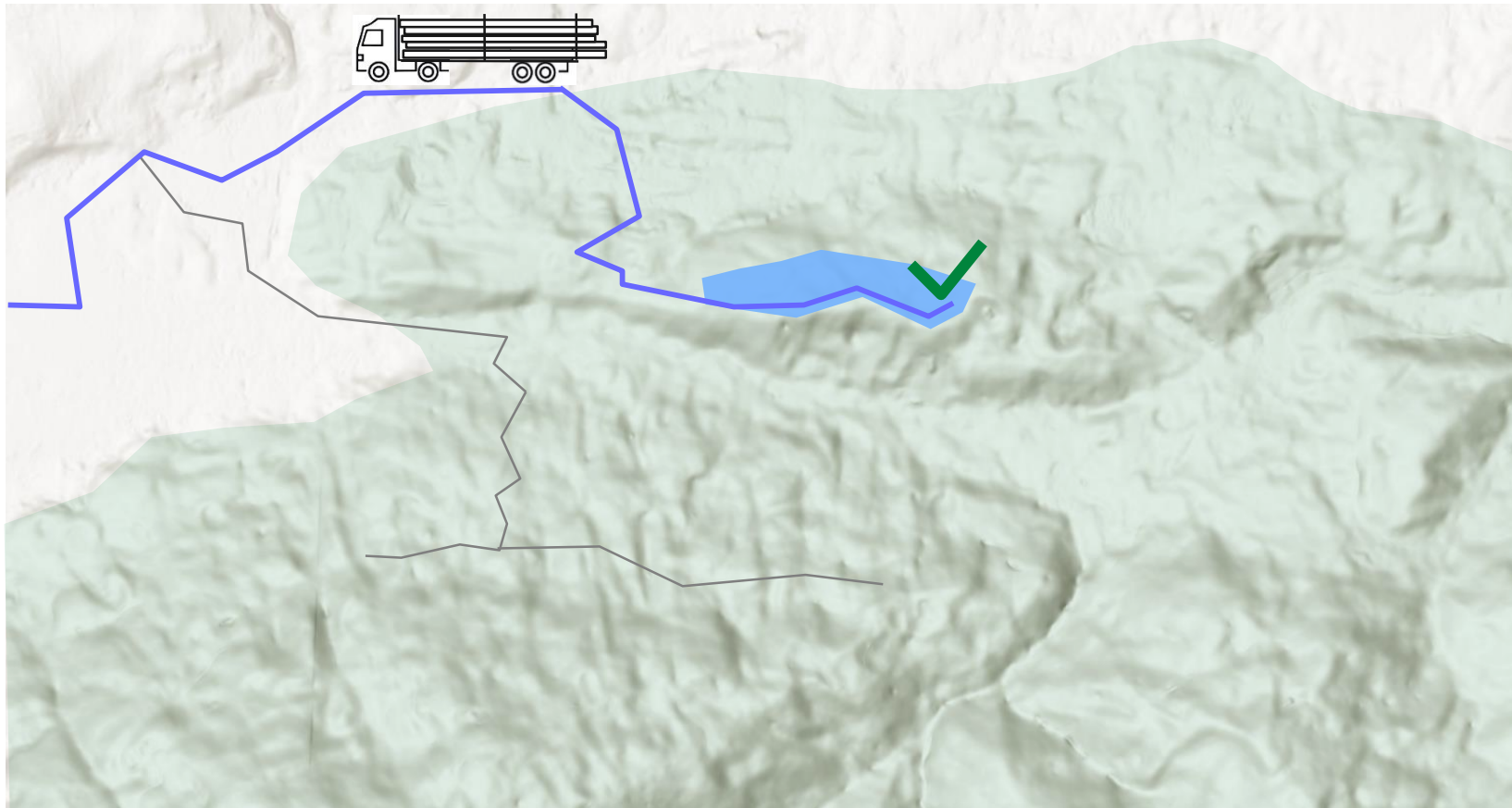
Abgrenzung des Prüfbereichs

Planerische Leitlinien



➤ Alpenstandorte mit guter Erschließungsvoraussetzung

- **südliche Region:** engere Auslegung der Erschließung auf Pufferbereich um Wege ausschließlich „Standard LKW-Weg“



Max. 12%

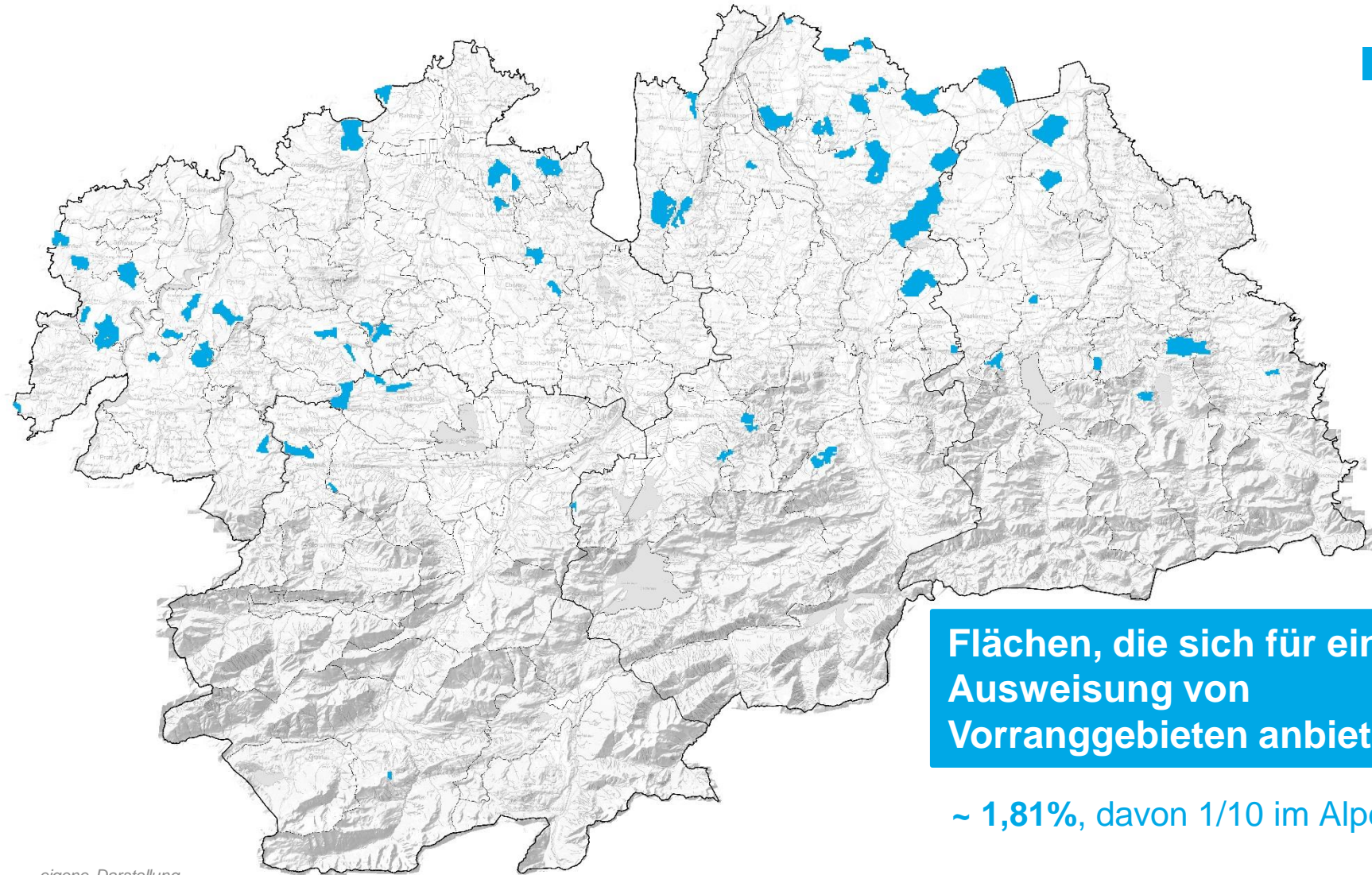


eigene Darstellung

Kartengrundlage: Geobasisdaten © Bayerische Vermessungsverwaltung <http://www.geodaten.bayern.de>

Flächenauswahl nach planerischer Prüfung

 Flächenauswahl

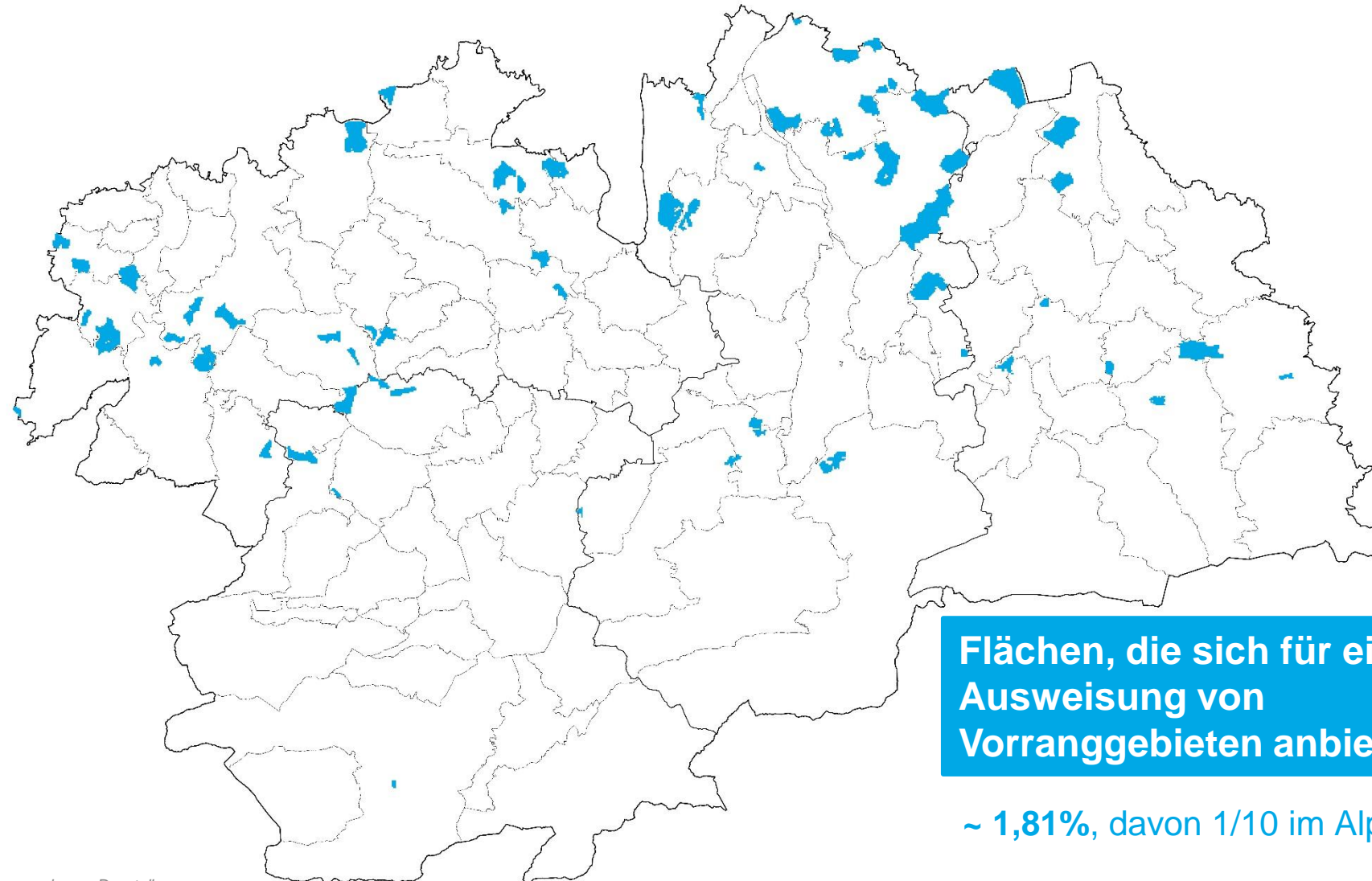


**Flächen, die sich für eine
Ausweisung von
Vorranggebieten anbieten**

~ 1,81%, davon 1/10 im Alpenraum

Flächenauswahl nach planerischer Prüfung

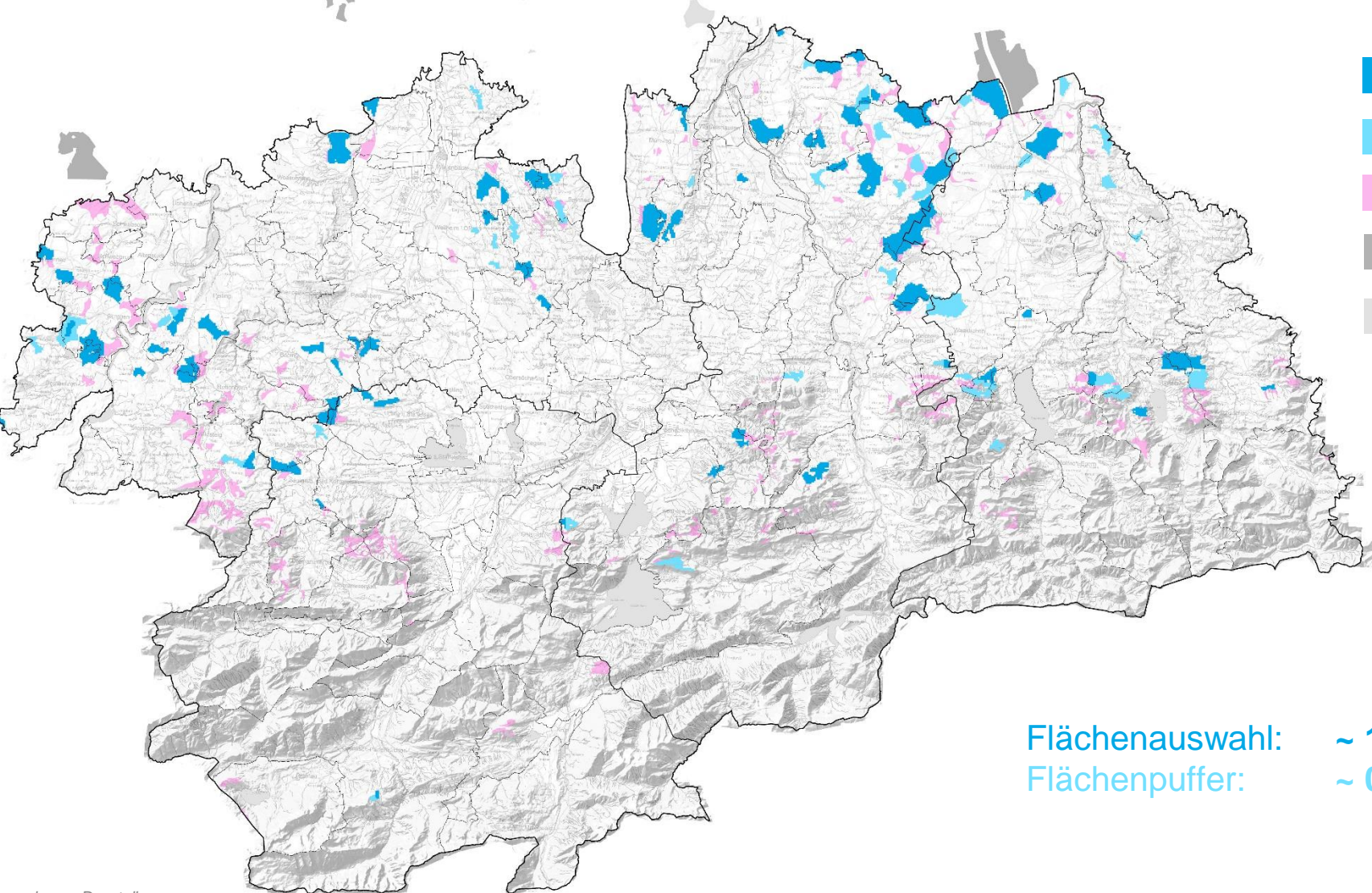
 Flächenauswahl



Flächen, die sich für eine Ausweisung von Vorranggebieten anbieten

~ 1,81%, davon 1/10 im Alpenraum

Flächenauswahl nach planerischer Prüfung

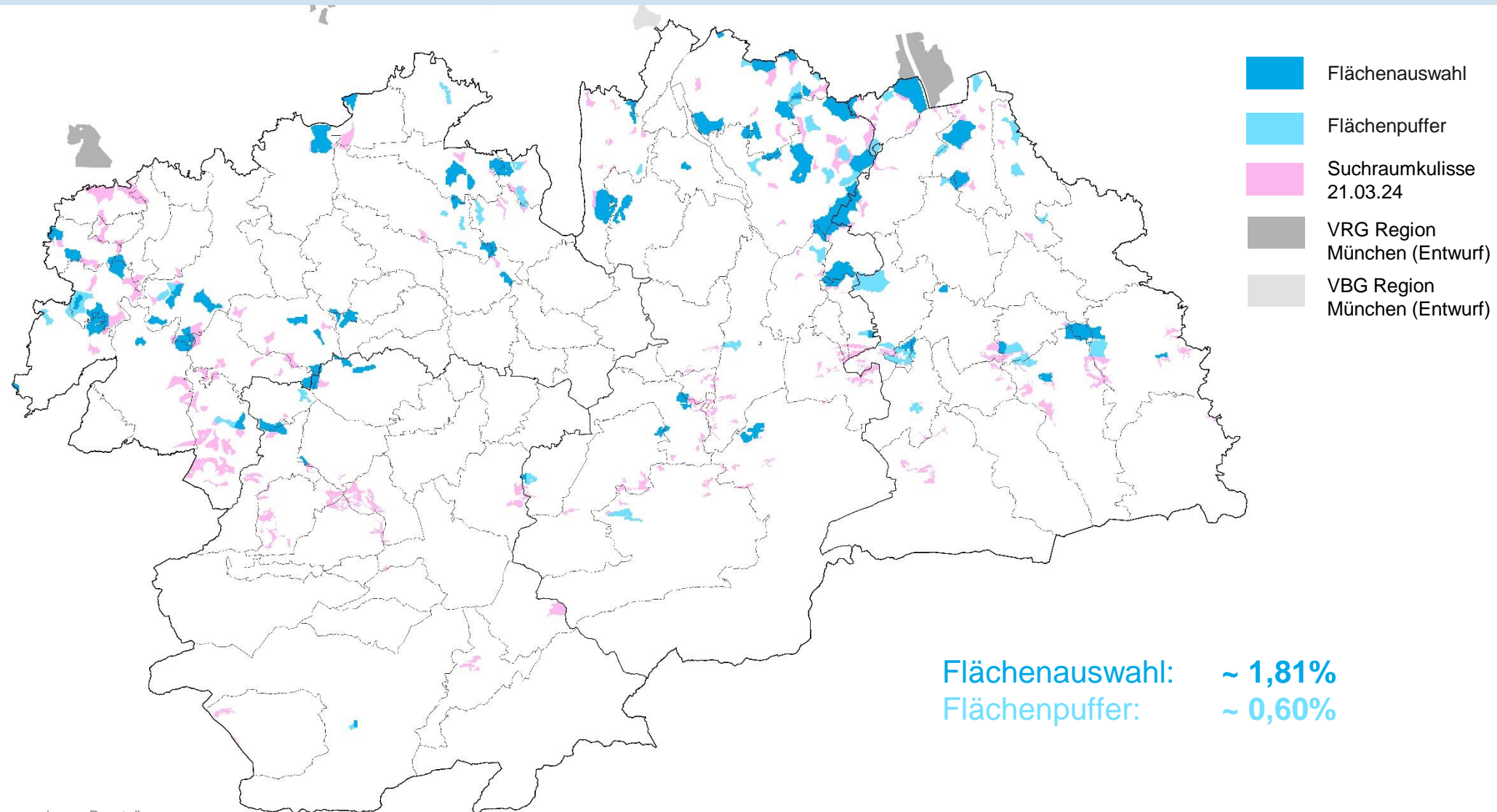


- Flächenauswahl
- Flächenpuffer
- Suchraumkulisse
21.03.24
- VRG Region
München (Entwurf)
- VBG Region
München (Entwurf)

Flächenauswahl: ~ 1,81%
Flächenpuffer: ~ 0,60%

eigene Darstellung
Kartengrundlage: Geobasisdaten © Bayerische Vermessungsverwaltung <http://www.geodaten.bayern.de>

Flächenauswahl nach planerischer Prüfung



eigene Darstellung

Kartengrundlage: Geobasisdaten © Bayerische Vermessungsverwaltung <http://www.geodaten.bayern.de>

Übersicht Abschichtungsvorgang

Vom Suchraum über den Prüfbereich zum Entwurf

Suchraumkulisse: 4,45 %
= pauschaler Ausschluss nicht geeigneter Flächen

**Suchraumkulisse
mit Festlegungspotenzial:** 3,17 %
= Flächen mit hohem und sehr hohem Festlegungspotenzial

Prüfbereich: 1,81 % (+ 0,6 % Flächenpuffer)
= planerische Abgrenzung von Flächen mit Festlegungspotenzial

Fortschreibungsentwurf: 1,1 + x % (noch offen)

kriterien-basiert

kriterien-orientiert

Weiteres Vorgehen

Erstellung Fortschreibungsentwurf

weitere Abstimmung mit benachbarten Regionen

Südostoberbayern,
Allgäu, München, Tirol

Ausarbeitung Gesamtkonzept

Variante
Arbeitsgruppe

Variante Ausschuss

Gesamtabwägung inkl. Umweltbericht

der Flächen

Fortschreibungsentwurf

Ggf. Ergänzung räumliche Umfassung

Nach 1. Auslegung

Bilanzierung regionaler Verteilung

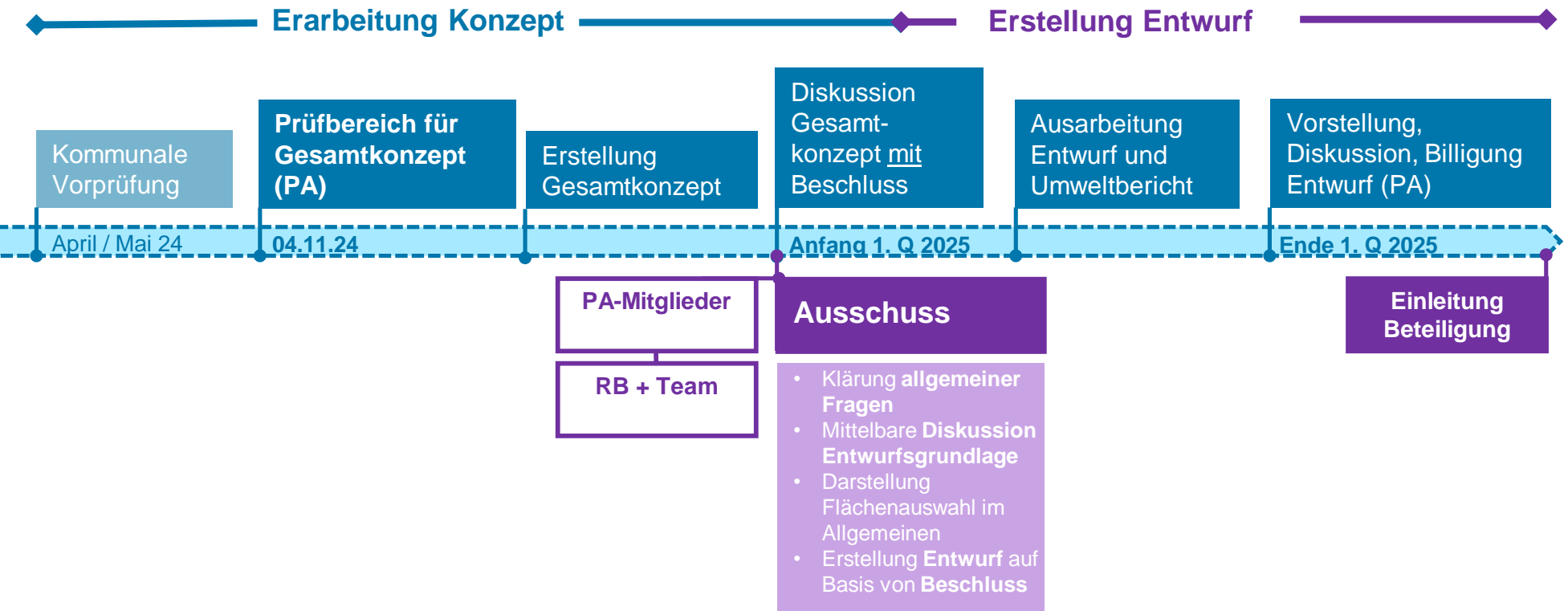
Nach 1. Auslegung

Regionaler Flächenbeitrag

Nach 1. Auslegung

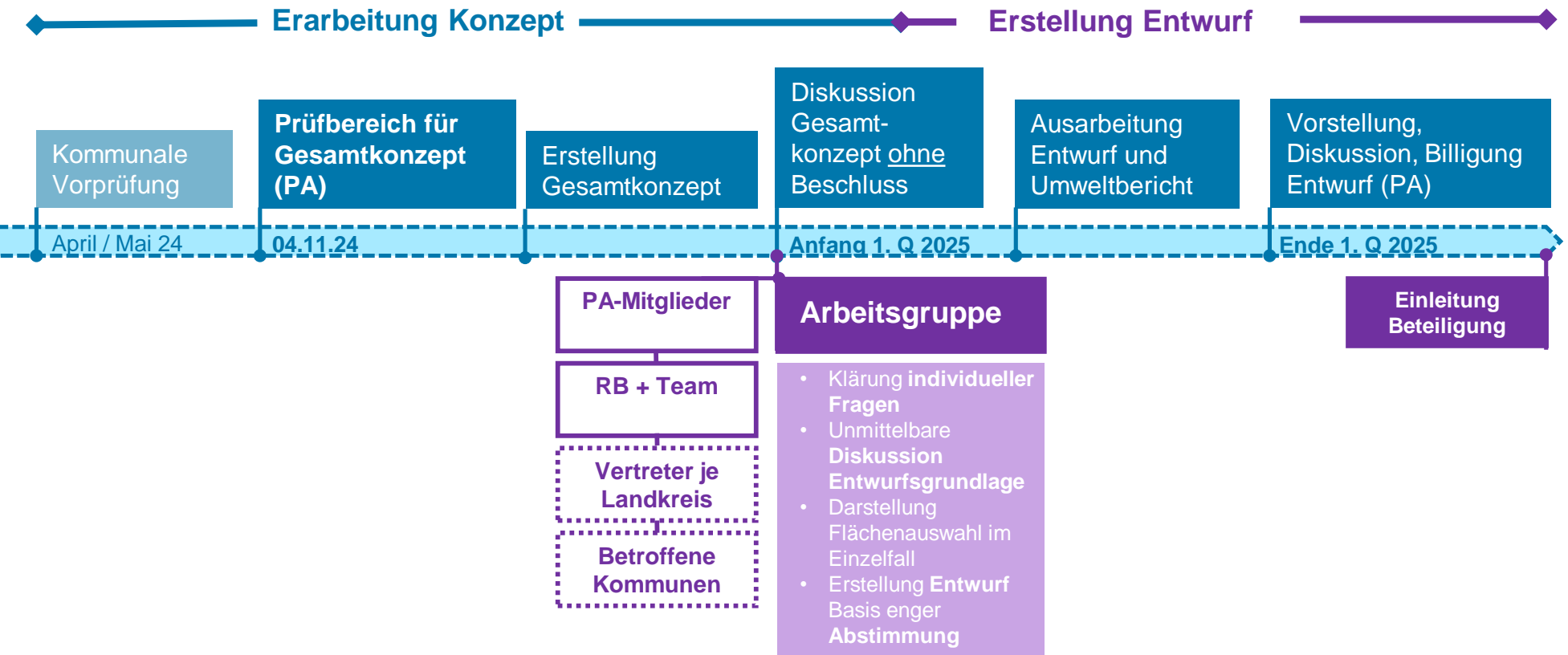
Weiteres Vorgehen

Erstellung Fortschreibungsentwurf (Variante Ausschuss)

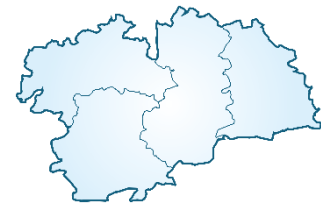


Weiteres Vorgehen

Erstellung Fortschreibungsentwurf (Variante Arbeitsgruppe)



RPV 17



Vielen Dank für Ihre Aufmerksamkeit!