

# Verbandsversammlung des Planungsverbands Region Oberland

03.12.2024

Cornelia Drexl (Regionsbeauftragte)

Michael Schmölz

**Top 10: Teilfortschreibung Windkraft:  
Kap. B X „Energieversorgung“ (B X 3.3 Z)**

## Flächenziele Region Oberland:

- aktuell rechtskräftige Vorranggebiete im Regionalplan: 0,24 %
- **1,1 %** der Regionsfläche bis 31.12.**2027** (gem. LEP)
- Bayern: **1,8 %** der Regionsfläche bis 31.12.**2032** (*ggf. regionale Unterschiede*)

## Vorgehen:

- **Positivplanung → Flächeneignung** im Vordergrund
- gerichtsfestes Konzept: **gesamträumliches Planungskonzept**  
mit abgestufter Verfahren, nachvollziehbarer Methodik und Ergebnis

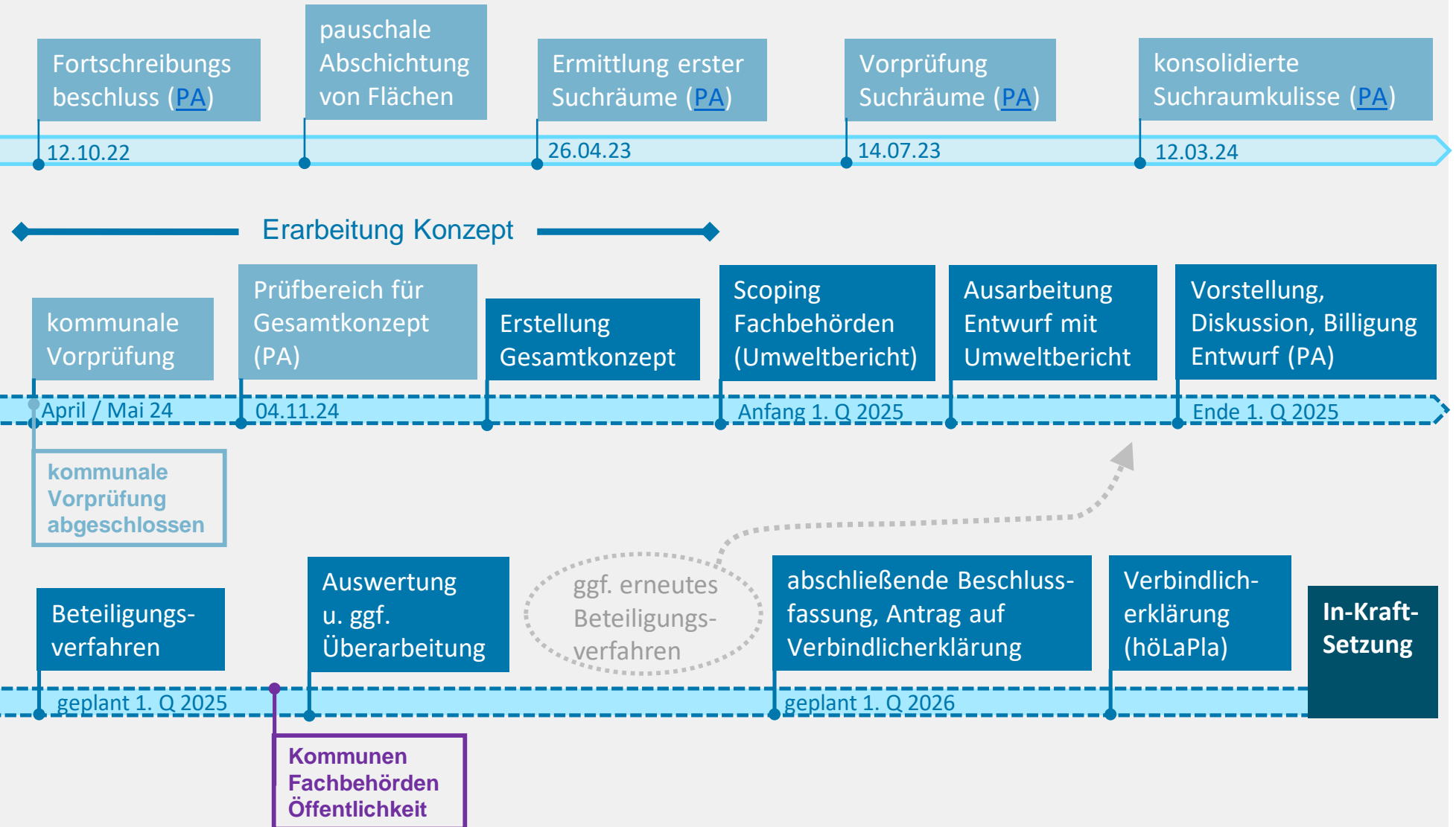
### Flächenziel erreicht:

→ WKA außerhalb von Windenergiegebieten **nicht mehr privilegiert**

→ Zulässigkeit als sonstige nicht privilegierte Vorhaben (§ 35 Abs. 2 BauGB)

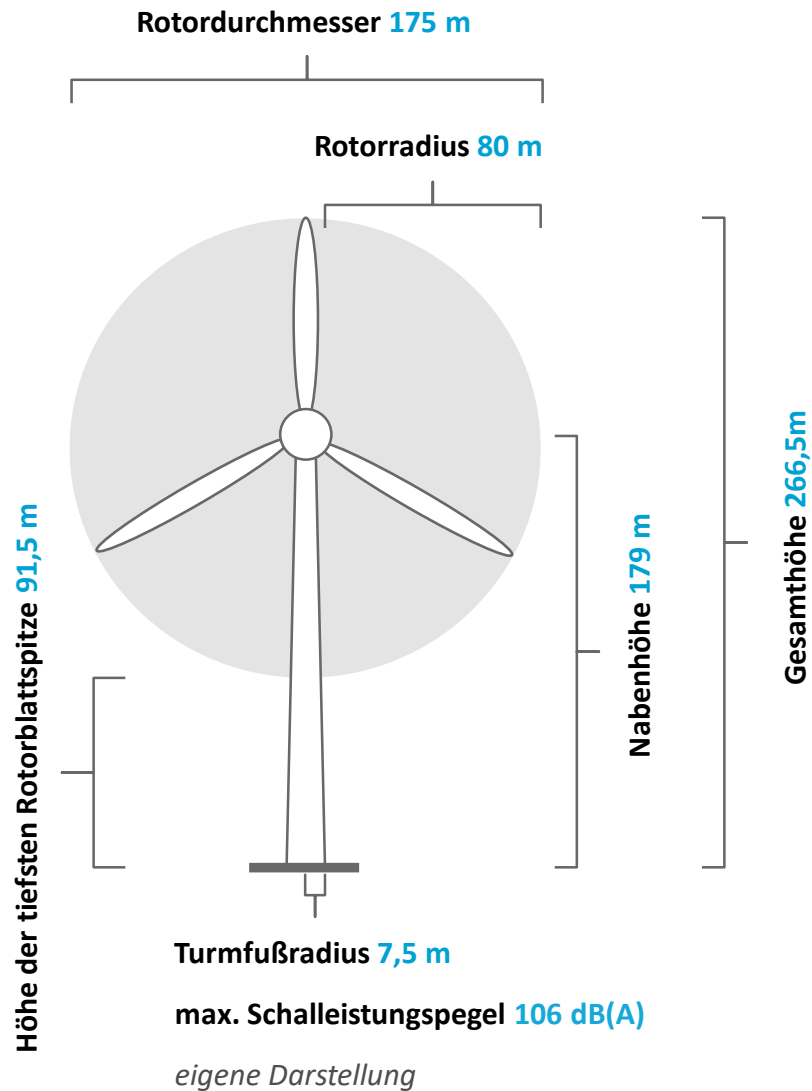


## Arbeitsprozess Teilfortschreibung Windkraft



# Ausgangslage

## Referenzanlage (gem. LEP 6.2.2 Z)

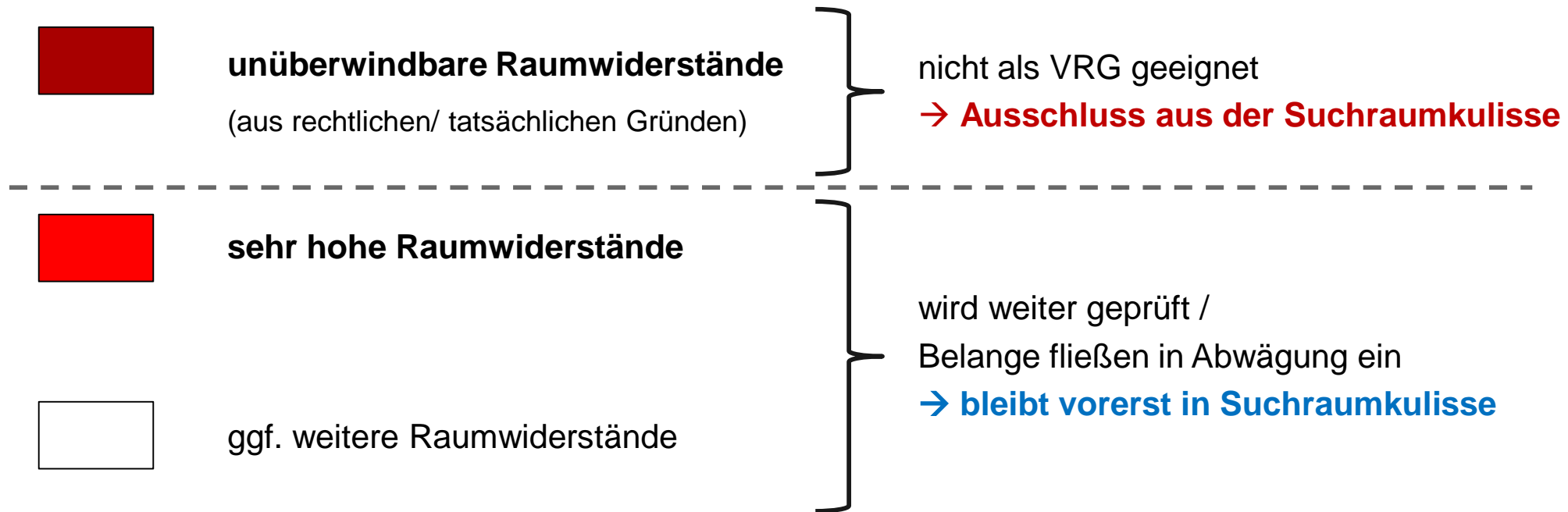


Parameter der Referenzanlage maßgeblich für Berechnung einzelner Sachverhalte, wie:

- Windgeschwindigkeit / -ausbeute
- Rotor-Out-Planung, Überstreichung
- Abstände zu Siedlungen und Infrastrukturen
- Höhenbeschränkungen

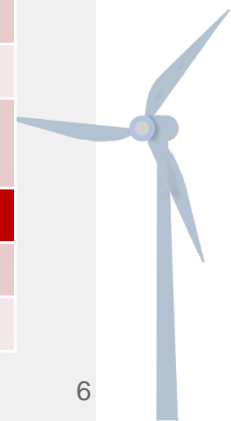
# Ausgangslage

## Abschichtung der Raumwiderstände anhand regionsweit einheitlicher Kriterien



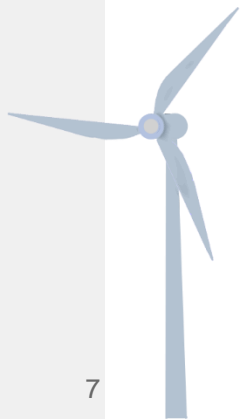
## Übersicht Ausschlusskriterien (unüberwindbare Raumwiderstände) – Teil I

<b>Siedlungswesen</b>	<b>Puffer</b>	<b>PA-Stand</b>	<b>Wasser</b>		<b>PA-Stand</b>
Wohnbaufläche	800 m	12.03.24	Fließ- und Standgewässer		26.04.23
gemischte Baufläche	525 m	12.03.24	Wasserschutzgebiete Zonen I + II		12.03.24
Gewerbegebiet	250 m	12.03.24	Heilquellenschutz Zonen I + II		26.04.23
Industriegebiet	80 m	12.03.24	Überschwemmungsgebiet, amtlich festgesetzt		26.04.23
Wohnen im Außenbereich	525 m	12.03.24			
Campingplätze	525 m	12.03.24	<b>Artenschutz</b>	<b>Puffer</b>	<b>PA-Stand</b>
Sonderbauflächen ohne Zweckbest. Windkraft	80 m	12.03.24	Naturschutzgebiet		26.04.23
Gemeinbedarfsflächen	80 m	12.03.24	EU-Vogelschutz (SPA-Gebiet)	80 m	26.04.23
Versorgungsflächen	80 m	12.03.24	Ramsar-Gebiet	80 m	26.04.23
Öffentliche Grünflächen	80 m	12.03.24	FFH-Gebiet		26.04.23
Sonst. baul. Anlagen für sportl./freizeitl. Zwecke	80 m	12.03.24	flächenhaftes Naturdenkmal		26.04.23
			flächenhafter Landschaftsbestandteil		26.04.23
			Dichtezentren (Steinadler, Rohrweihe, Baumfalke)		12.03.24
<b>Raumordnung</b>		<b>PA-Stand</b>	Wiesenbrütergebiete		12.03.24
Alpenplan Zone C		26.04.23	Biotop		12.03.24
Vorranggebiet Bodenschätze		26.04.23	Schwerpunktvorkommen kollisionsgefährdeter Fledermäuse	300 m	12.03.24
Flächenmindestgröße	< 10 ha	26.04.23			
<b>Windkraft</b>		<b>PA-Stand</b>	<b>Forst</b>		<b>PA-Stand</b>
Windgeschwindigkeit in 180 m Nabenhöhe	< 4,7 m/s	12.03.24	Naturwaldreservat		26.04.23
Hangneigung	> 30 %	12.03.24	Naturwaldfläche		26.04.23



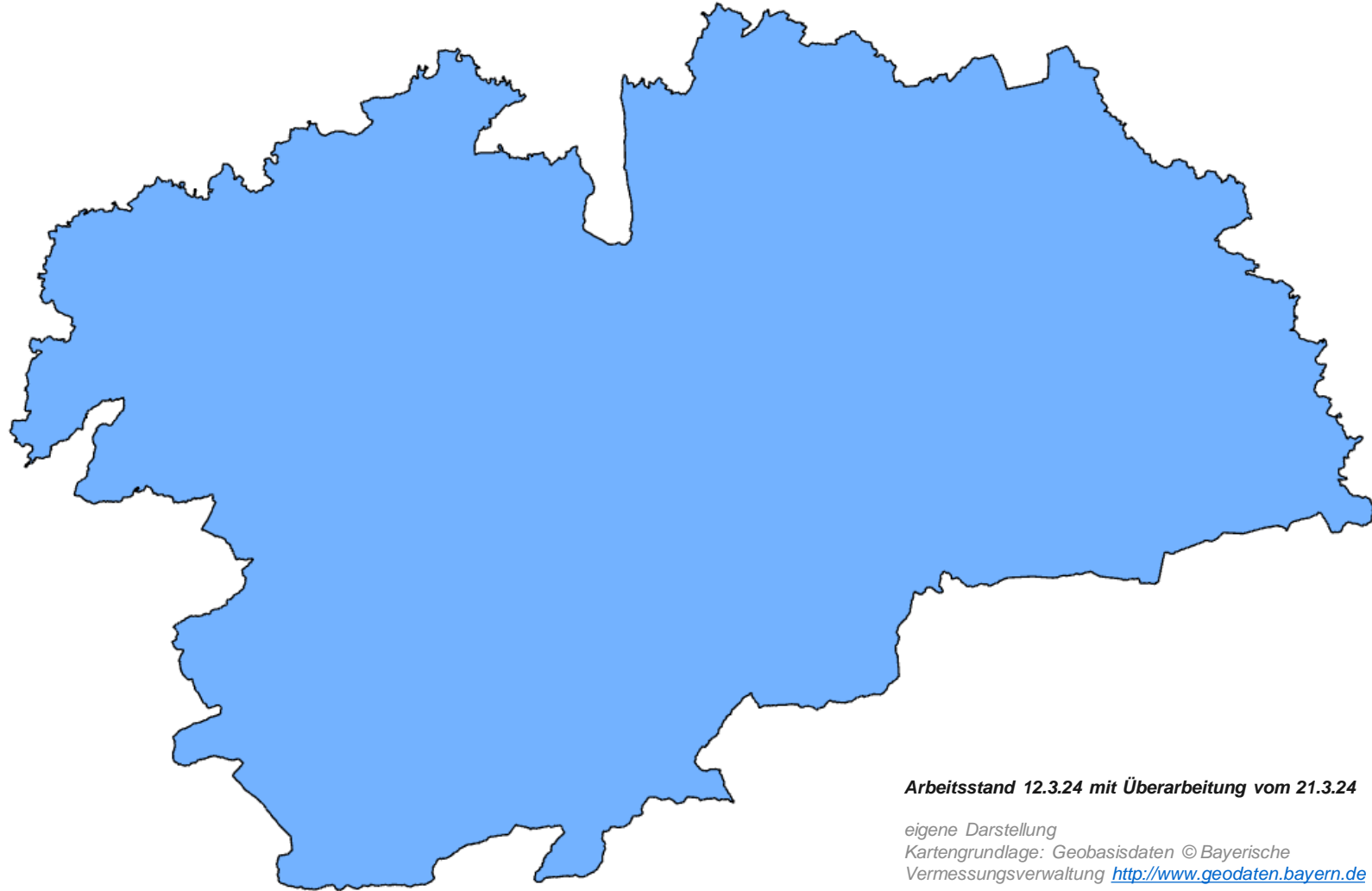
## Übersicht Ausschlusskriterien (unüberwindbare Raumwiderstände) – Teil II

<b>Linieninfrastrukturen</b>	<b>Puffer</b>	<b>PA-Stand</b>	<b>Ziviler Luftverkehr</b>	<b>Puffer</b>	
Bundesautobahn	195 m	12.03.24	Platzrunde, Gegenflug	480 m	12.03.24
Bundesstraße	130 m	12.03.24	Platzrunde, alle anderen Bereiche	930 m	12.03.24
Staatsstraße	125 m	12.03.24	An- und Abflugbereiche Hubschrauberlandeplatz	80 m	12.03.24
Kreisstraße	115 m	12.03.24			
Schienen	135 m	12.03.24			
Freileitungen (> 110 kV)	130 m	12.03.24			
<b>Militär</b>	<b>Puffer</b>				
Militärische Liegenschaften	80 m	12.03.24			
Liegenschaften Gaststreitkräfte	80 m	12.03.24			
Angeordnete Schutzbereiche	80 m	12.03.24			
MVA Lechfeld, relevante Schutzbereiche >= 230 m Anlagenhöhe unzulässig		12.03.24			
Pflichtmeldepunkte (Altenstadt)	2.000 m	12.03.24			
<b>Wissenschaftliche Messstationen</b>	<b>Puffer</b>				
Anlagen des Bayer. Erdbebenmessdienstes	1.000 m	26.04.23			
Weterradarstationen des DWD (Deutschen Wetterdienstes)	5.000 m	12.03.24			



# Ausgangslage Ausschlusskriterien

## Ausgangspunkt Gesamtregion



**Arbeitsstand 12.3.24 mit Überarbeitung vom 21.3.24**

*eigene Darstellung*

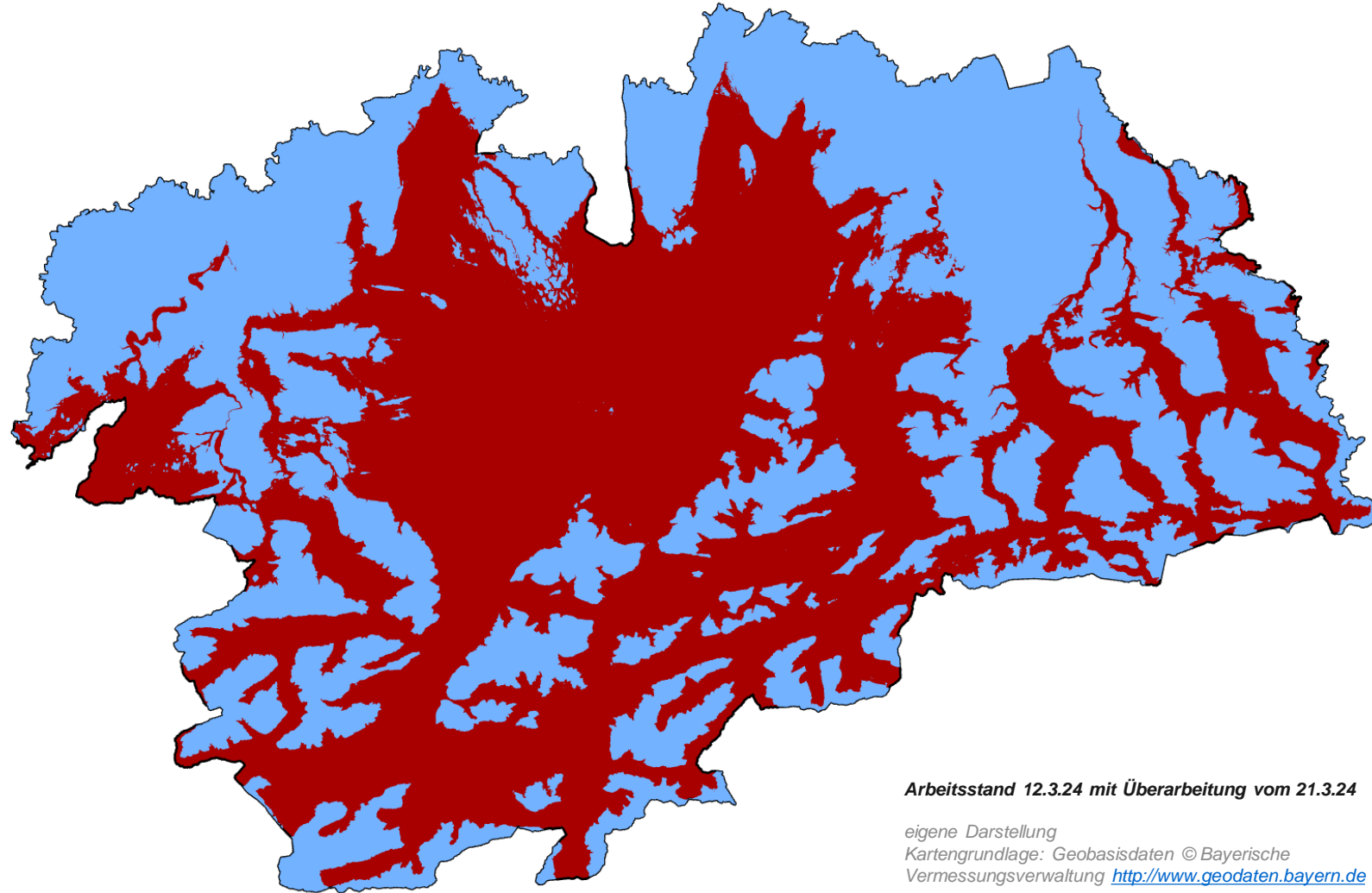
*Kartengrundlage: Geobasisdaten © Bayerische Vermessungsverwaltung <http://www.geodaten.bayern.de>*



# Ausgangslage Ausschlusskriterien

## Windhöufigkeit

Windkraft	
Windgeschwindigkeit in 180 m Nabhöhe	< 4,7 m/s



**Arbeitsstand 12.3.24 mit Überarbeitung vom 21.3.24**

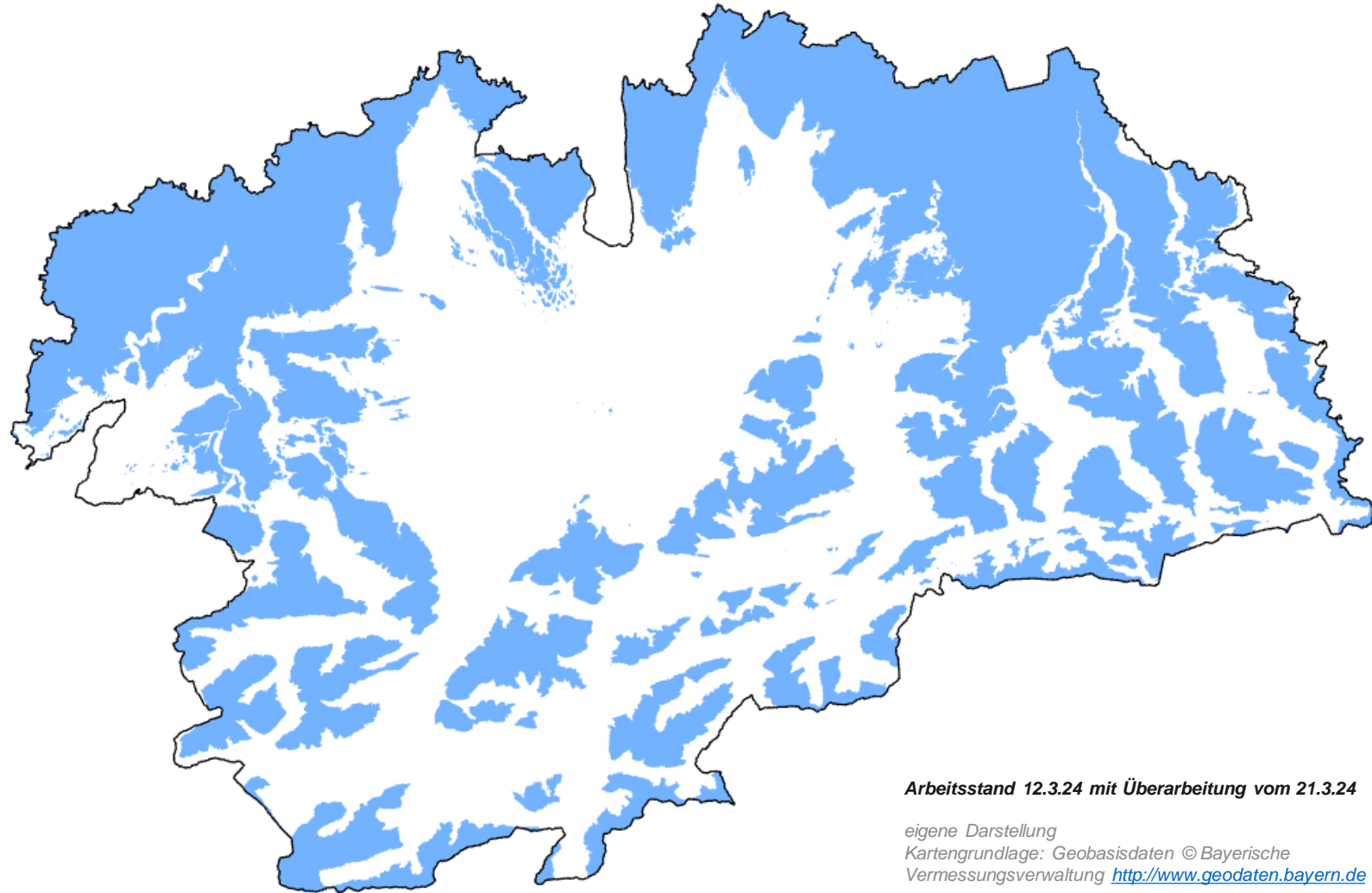
eigene Darstellung

Kartengrundlage: Geobasisdaten © Bayerische Vermessungsverwaltung <http://www.geodaten.bayern.de>

# Ausgangslage Ausschlusskriterien

## Windhöffigkeit

Windkraft	
Windgeschwindigkeit in 180 m Nabenhöhe	< 4,7 m/s



**Arbeitsstand 12.3.24 mit Überarbeitung vom 21.3.24**

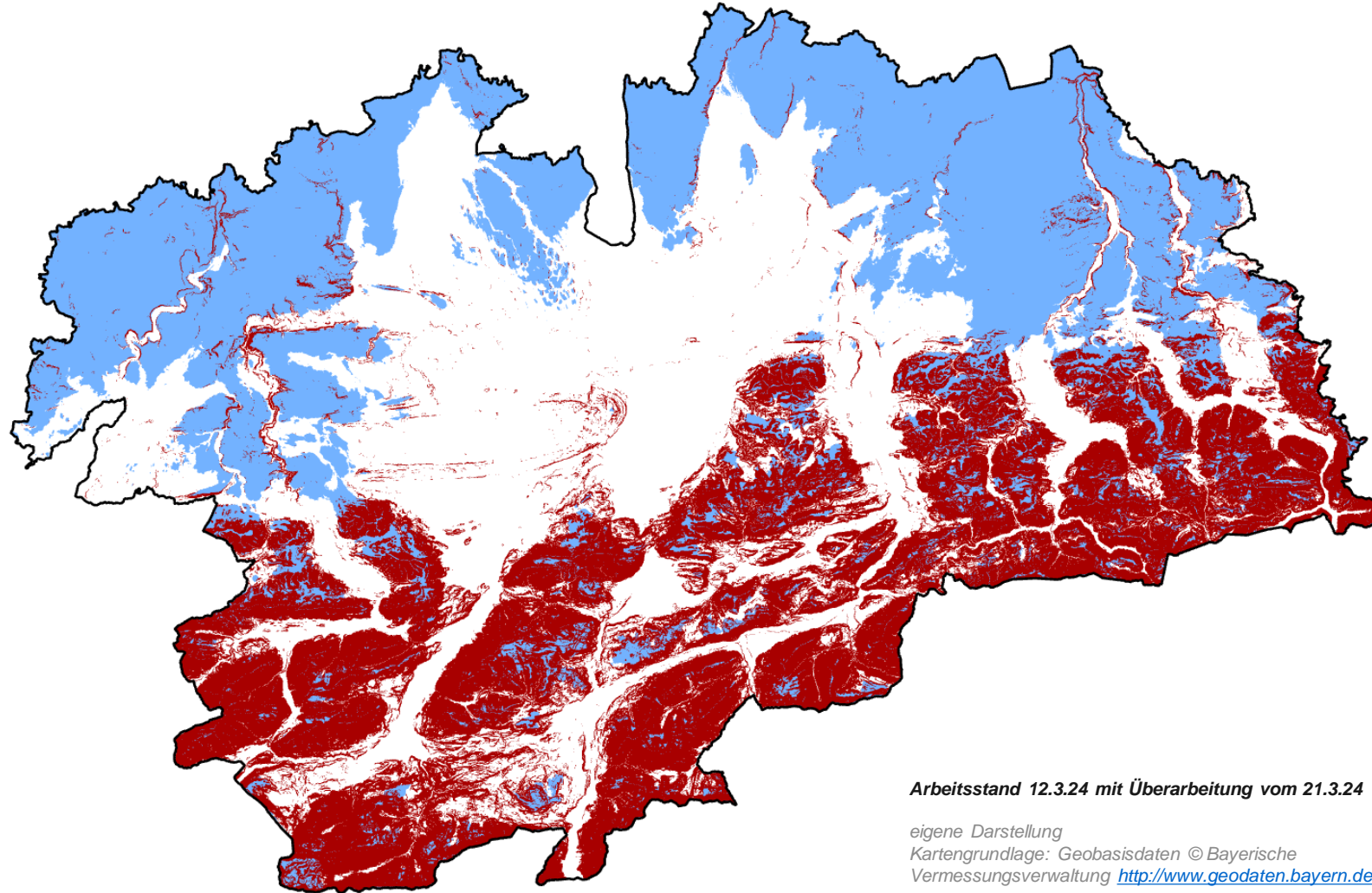
eigene Darstellung

Kartengrundlage: Geobasisdaten © Bayerische Vermessungsverwaltung <http://www.geodaten.bayern.de>

# Ausgangslage Ausschlusskriterien

## Hangneigung

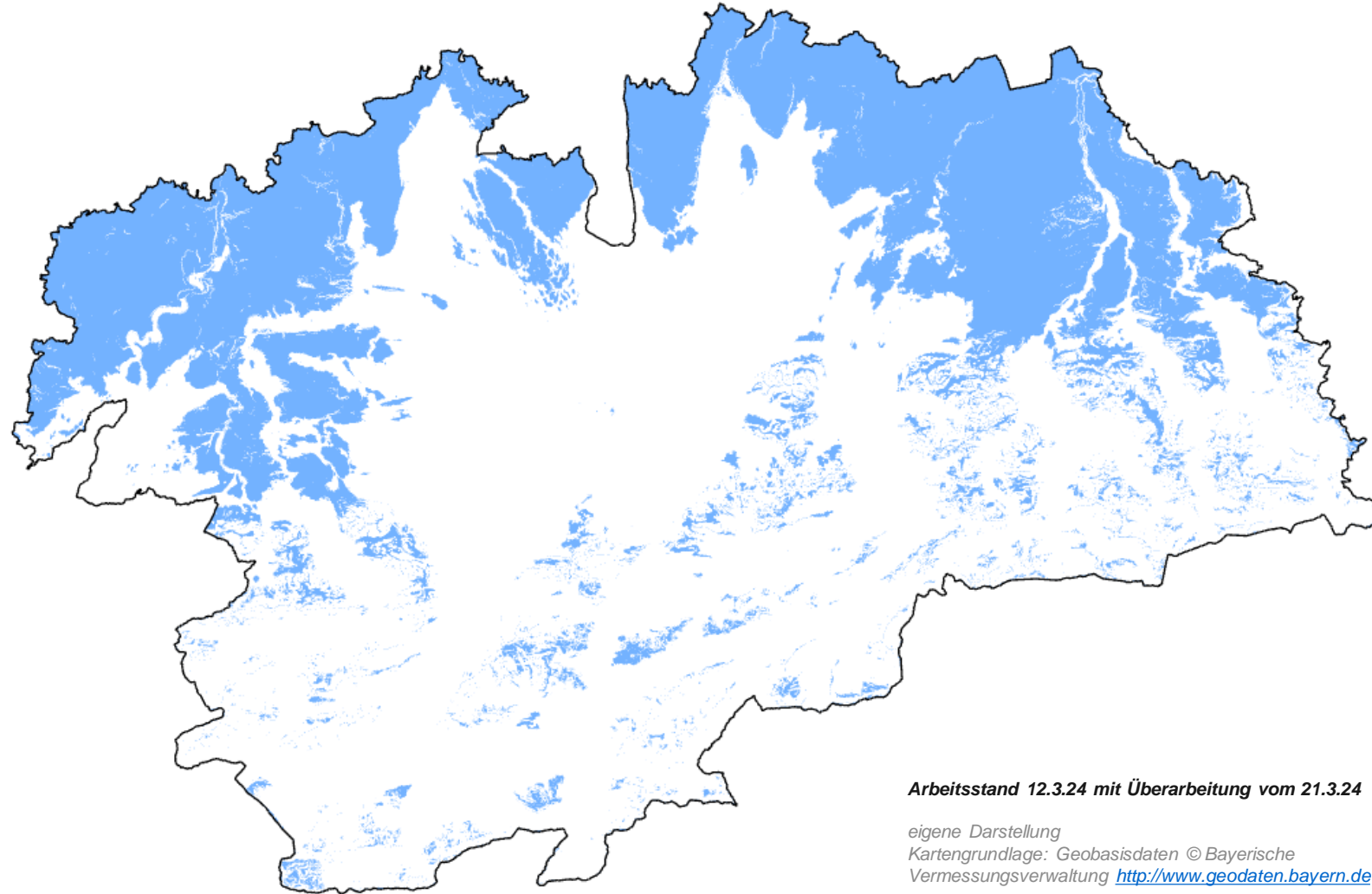
Windkraft	
Windgeschwindigkeit in 180 m Nabenhöhe	< 4,7 m/s
Hangneigung	> 30 %



# Ausgangslage Ausschlusskriterien

## Hangneigung

Windkraft	
Windgeschwindigkeit in 180 m Nabenhöhe	< 4,7 m/s
Hangneigung	> 30 %



Arbeitsstand 12.3.24 mit Überarbeitung vom 21.3.24

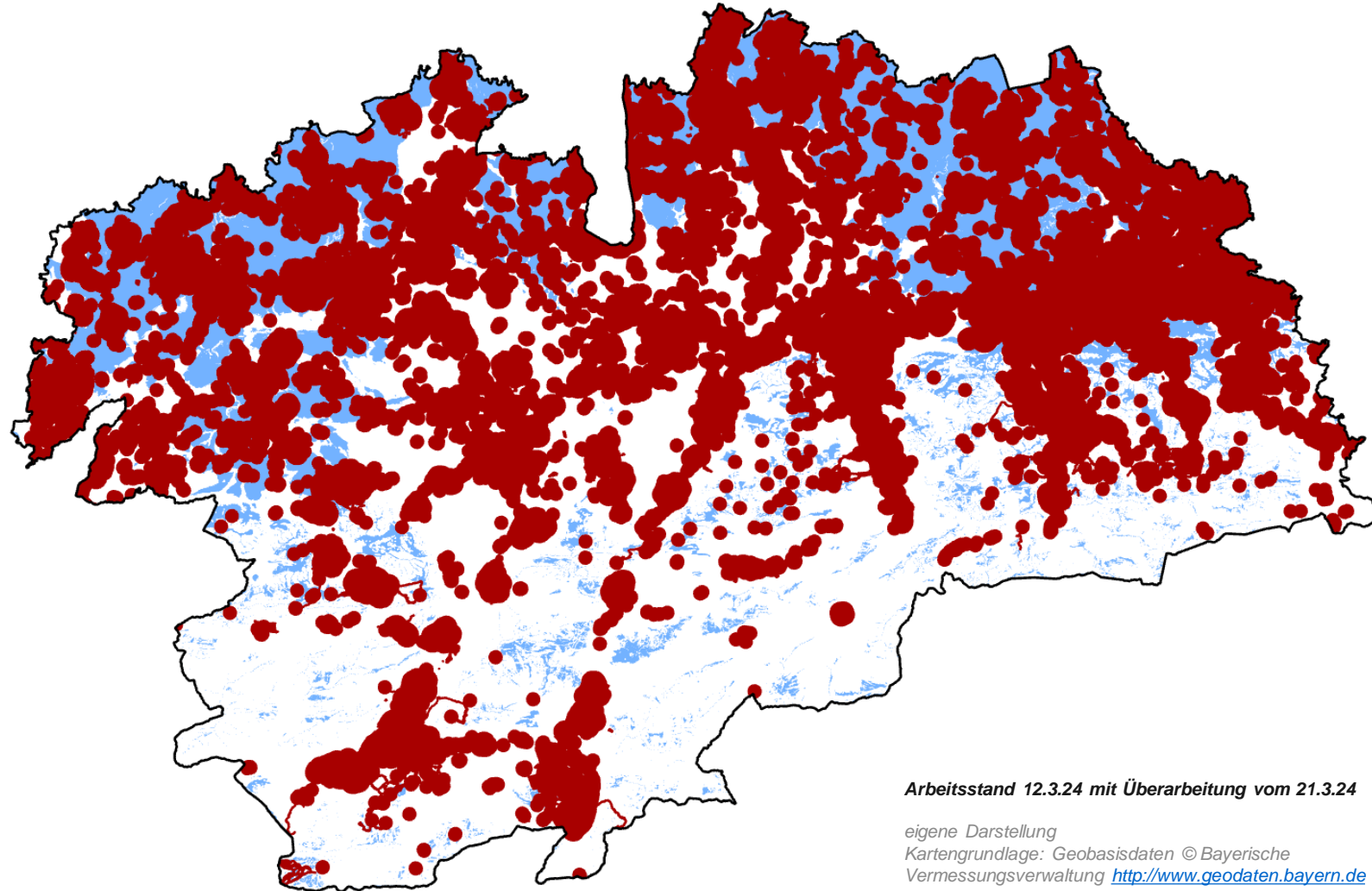
eigene Darstellung

Kartengrundlage: Geobasisdaten © Bayerische Vermessungsverwaltung <http://www.geodaten.bayern.de>

# Ausgangslage Ausschlusskriterien

## Siedlungsabstände

Windkraft	
Siedlungswesen	Puffer
Wohnbaufläche	800 m
gemischte Baufläche	525 m
Gewerbegebiet	250 m
Industriegebiet	80 m
Wohnen im Außenbereich	525 m
Campingplätze	525 m
Sonderbauflächen ohne Zweckbest. Windkraft	80 m
Gemeinbedarfsflächen	80 m
Versorgungsflächen	80 m
Öffentliche Grünflächen	80 m
Sonst. baul. Anlagen für sportl./freizeitl. Zwecke	80 m

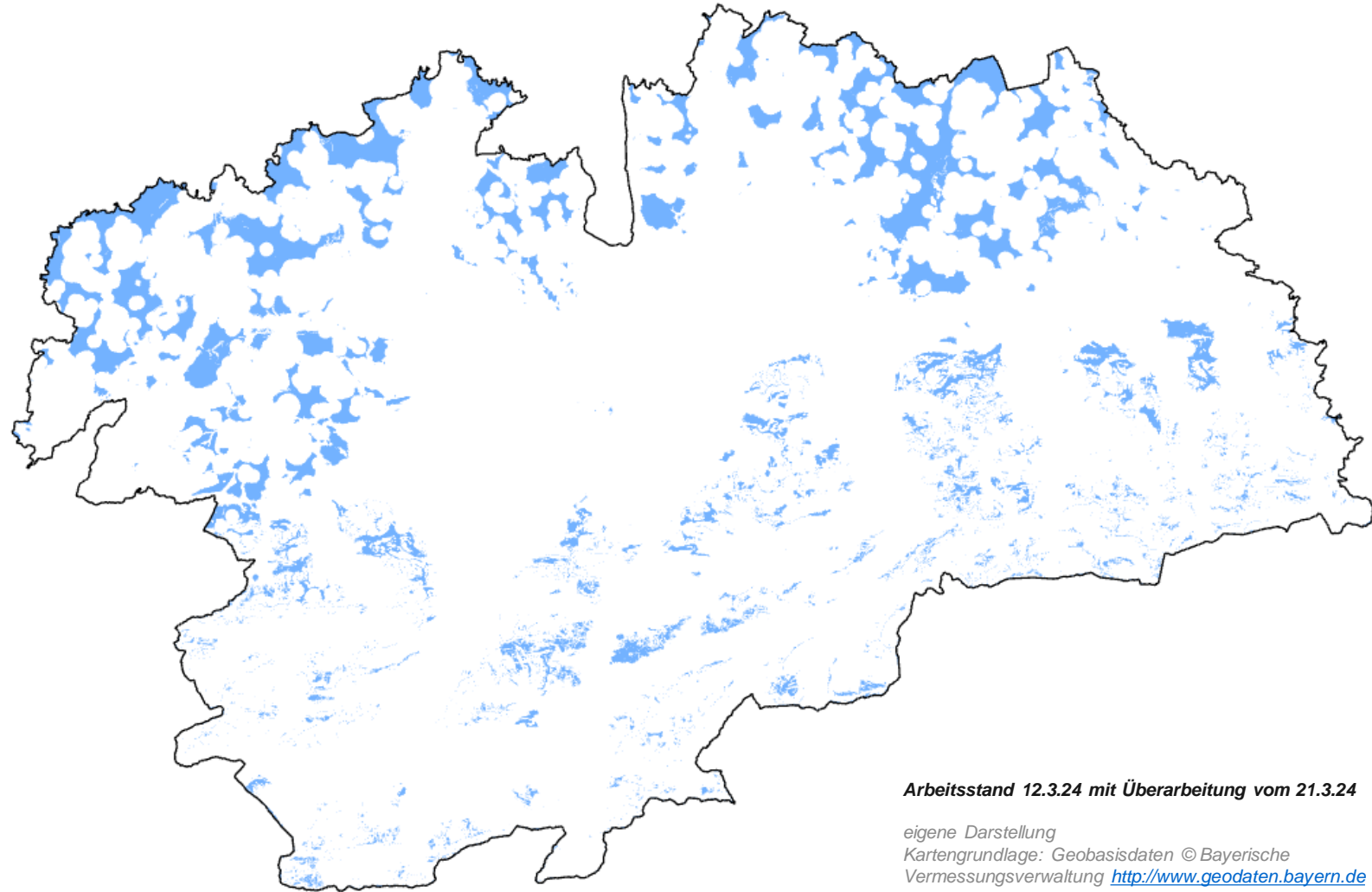




# Ausgangslage Ausschlusskriterien

## Siedlungsabstände

Windkraft	
Siedlungswesen	Puffer
Wohnbaufläche	800 m
gemischte Baufläche	525 m
Gewerbegebiet	250 m
Industriegebiet	80 m
Wohnen im Außenbereich	525 m
Campingplätze	525 m
Sonderbauflächen ohne Zweckbest. Windkraft	80 m
Gemeinbedarfsflächen	80 m
Versorgungsflächen	80 m
Öffentliche Grünflächen	80 m
Sonst. baul. Anlagen für sportl./freizeitl. Zwecke	80 m



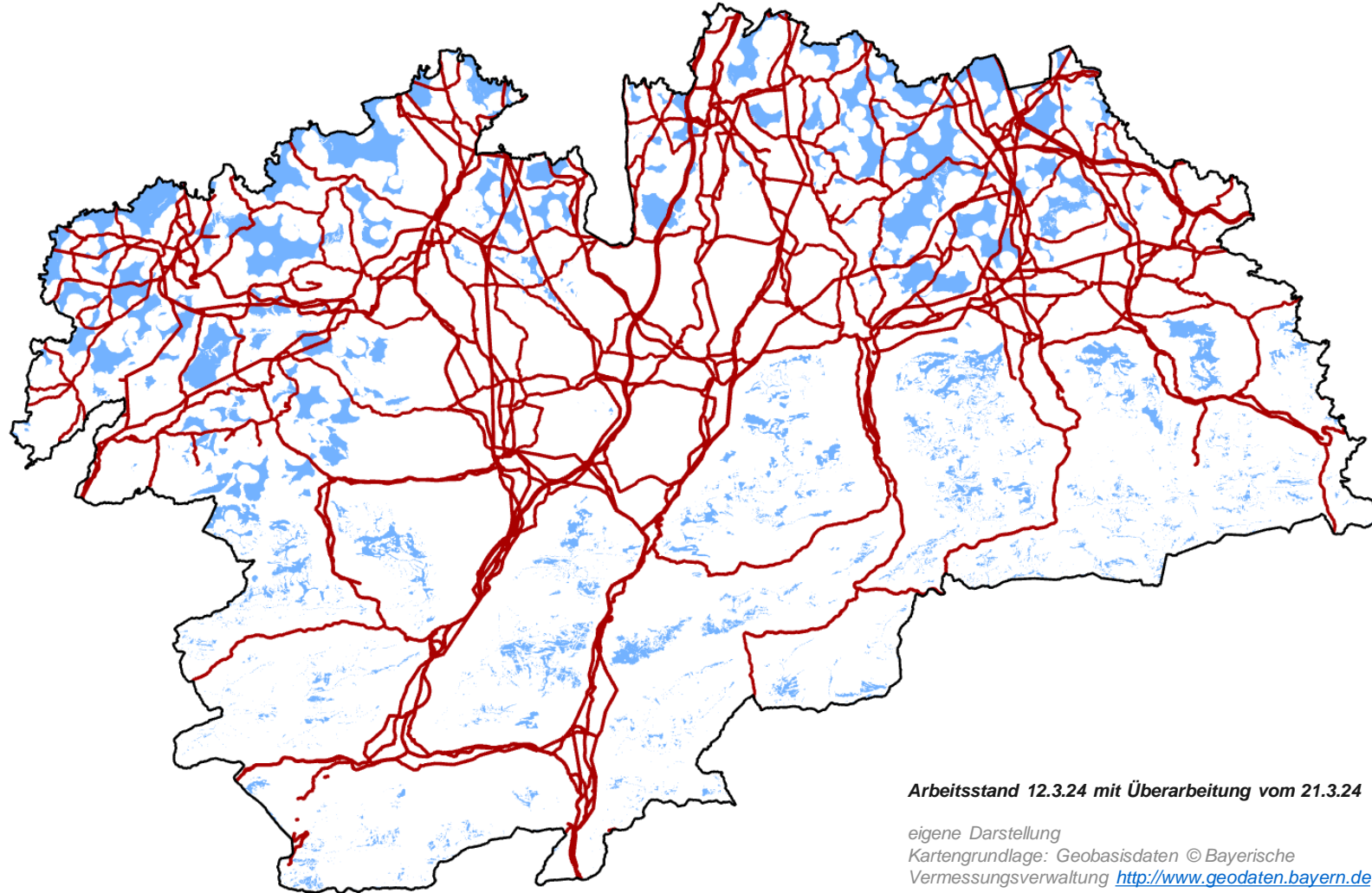
**Arbeitsstand 12.3.24 mit Überarbeitung vom 21.3.24**

eigene Darstellung  
Kartengrundlage: Geobasisdaten © Bayerische Vermessungsverwaltung <http://www.geodaten.bayern.de>

# Ausgangslage Ausschlusskriterien

## Abstände zu Linieninfrastrukturen

Windkraft	
Siedlungswesen	Puffer
Linieninfrastrukturen	Puffer
Bundesautobahn	195 m
Bundesstraße	130 m
Staatsstraße	125 m
Kreisstraße	115 m
Schienen	135 m
Freileitungen (> 110 kV)	130 m



Arbeitsstand 12.3.24 mit Überarbeitung vom 21.3.24

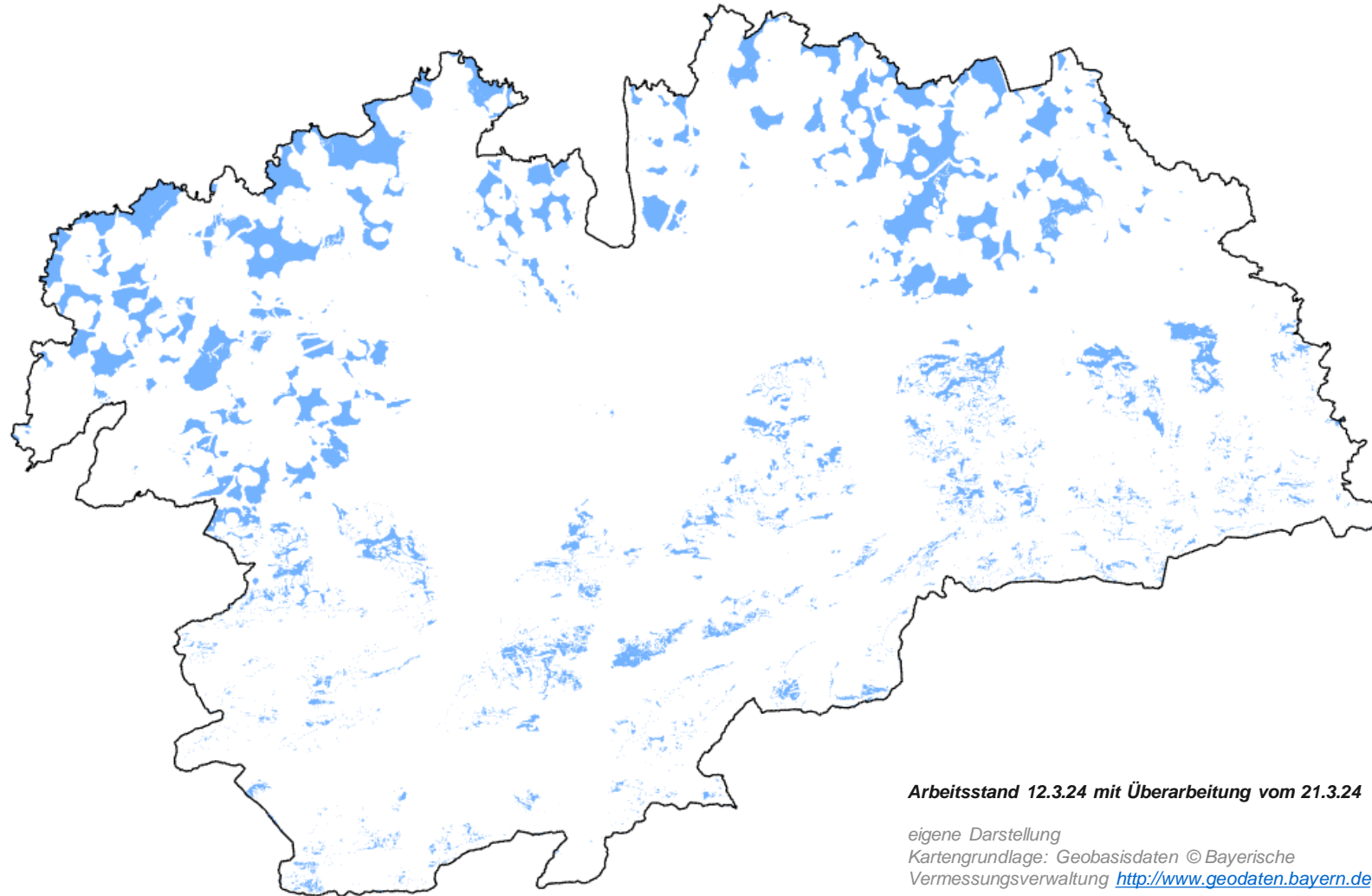
eigene Darstellung

Kartengrundlage: Geobasisdaten © Bayerische Vermessungsverwaltung <http://www.geodaten.bayern.de>

# Ausgangslage Ausschlusskriterien

## Abstände zu Linieninfrastrukturen

Windkraft	
Siedlungswesen	Puffer
Linieninfrastrukturen	Puffer
Bundesautobahn	195 m
Bundesstraße	130 m
Staatsstraße	125 m
Kreisstraße	115 m
Schienen	135 m
Freileitungen (> 110 kV)	130 m



**Arbeitsstand 12.3.24 mit Überarbeitung vom 21.3.24**

eigene Darstellung

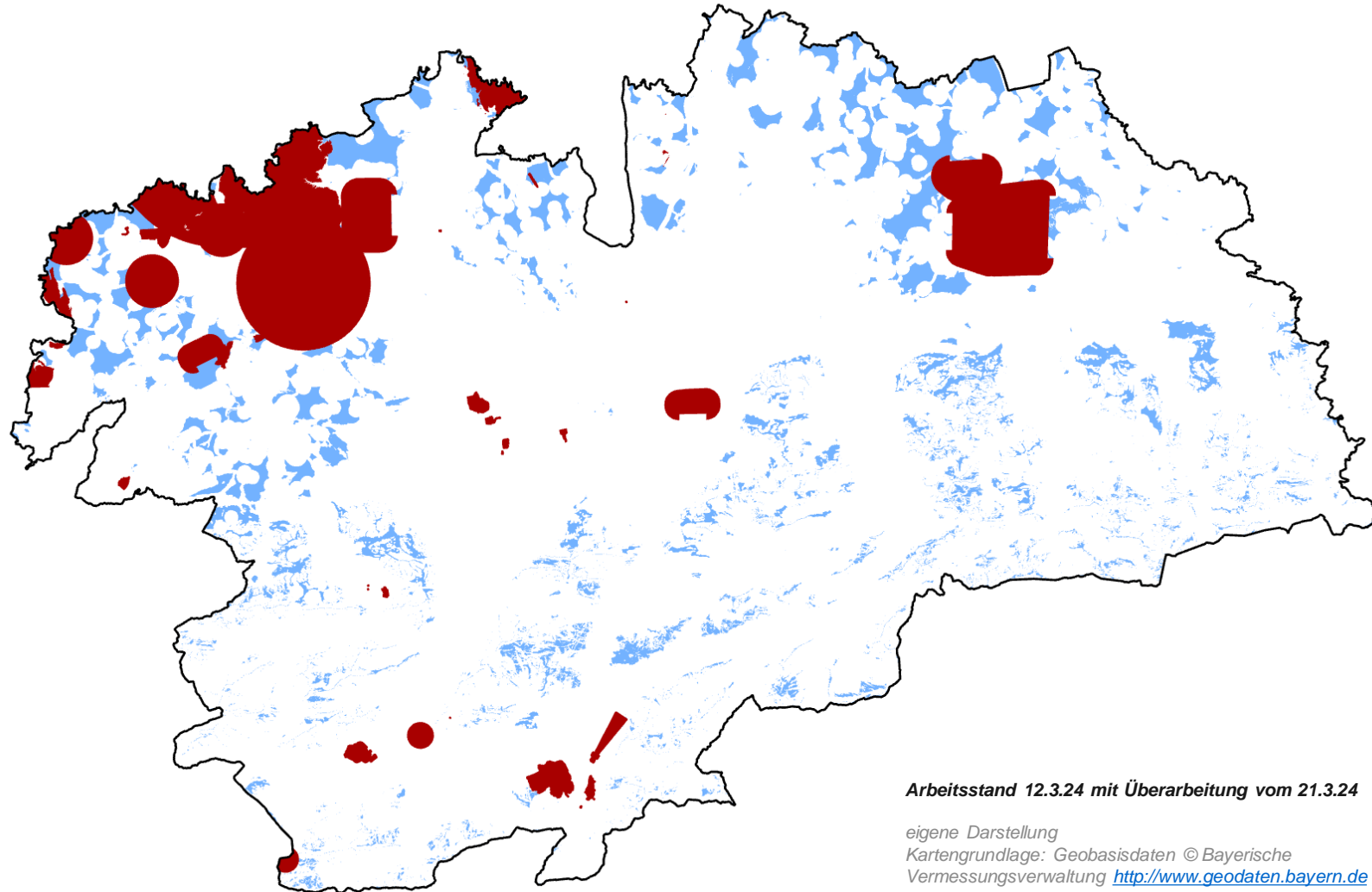
Kartengrundlage: Geobasisdaten © Bayerische Vermessungsverwaltung <http://www.geodaten.bayern.de>



# Ausgangslage Ausschlusskriterien

## Abstände zu weiteren baulichen Anlagen der Wissenschaft, des Militärs und des Luftverkehrs

<b>Windkraft</b>	
<b>Siedlungswesen</b>	<b>Puffer</b>
<b>Linieninfrastrukturen</b>	<b>Puffer</b>
<b>Wissenschaftliche Messstationen</b>	<b>Puffer</b>
Anlagen des Bayer. Erdbebenmessdienstes	1.000 m
Wetterradarstationen des DWD (Deutschen Wetterdienstes)	5.000 m
<b>Militär</b>	<b>Puffer</b>
Militärische Liegenschaften	80 m
Liegenschaften Gaststreitkräfte	80 m
Angeordnete Schutzbereiche	80 m
MVA Lechfeld, relevante Schutzbereiche >= 230 m Anlagenhöhe unzulässig	
Pflichtmeldepunkte (Altenstadt)	2.000 m
<b>Ziviler Luftverkehr</b>	<b>Puffer</b>
Platzrunde, Gegenflug	480 m
Platzrunde, alle anderen Bereiche	930 m
An- und Abflugbereiche Hubschrauberlandeplatz	80 m



Arbeitsstand 12.3.24 mit Überarbeitung vom 21.3.24

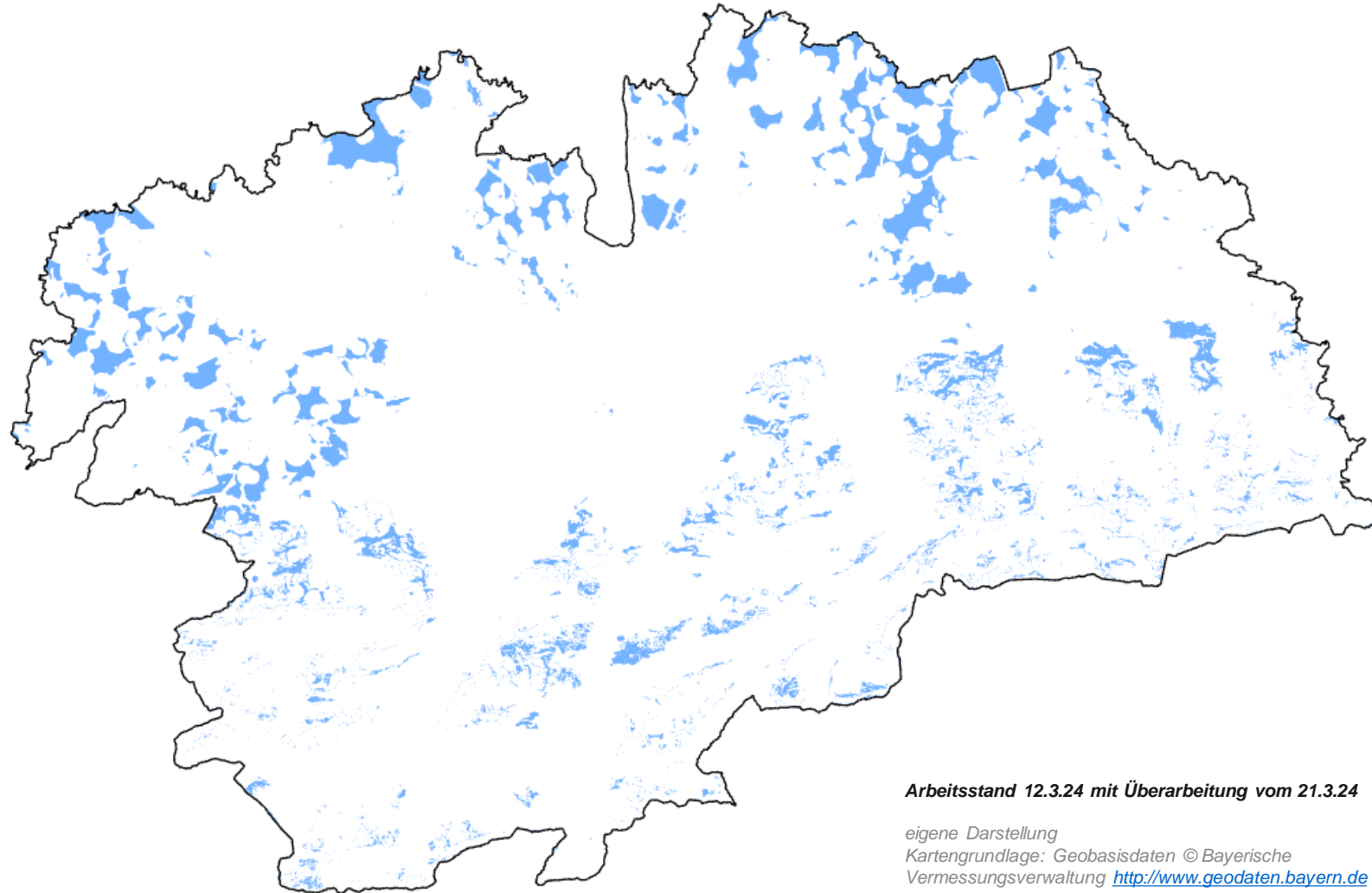
eigene Darstellung

Kartengrundlage: Geobasisdaten © Bayerische Vermessungsverwaltung <http://www.geodaten.bayern.de>

# Ausgangslage Ausschlusskriterien

## Abstände zu weiteren baulichen Anlagen der Wissenschaft, des Militärs und des Luftverkehrs

<b>Windkraft</b>	
<b>Siedlungswesen</b>	<b>Puffer</b>
<b>Linieninfrastrukturen</b>	<b>Puffer</b>
<b>Wissenschaftliche Messstationen</b>	<b>Puffer</b>
Anlagen des Bayer. Erdbebenmessdienstes	1.000 m
Wetterradarstationen des DWD (Deutschen Wetterdienstes)	5.000 m
<b>Militär</b>	<b>Puffer</b>
Militärische Liegenschaften	80 m
Liegenschaften Gaststreitkräfte	80 m
Angeordnete Schutzbereiche	80 m
MVA Lechfeld, relevante Schutzbereiche >= 230 m Anlagenhöhe unzulässig	
Pflichtmeldepunkte (Altenstadt)	2.000 m
<b>Ziviler Luftverkehr</b>	<b>Puffer</b>
Platzrunde, Gegenflug	480 m
Platzrunde, alle anderen Bereiche	930 m
An- und Abflugbereiche Hubschrauberlandeplatz	80 m



Arbeitsstand 12.3.24 mit Überarbeitung vom 21.3.24

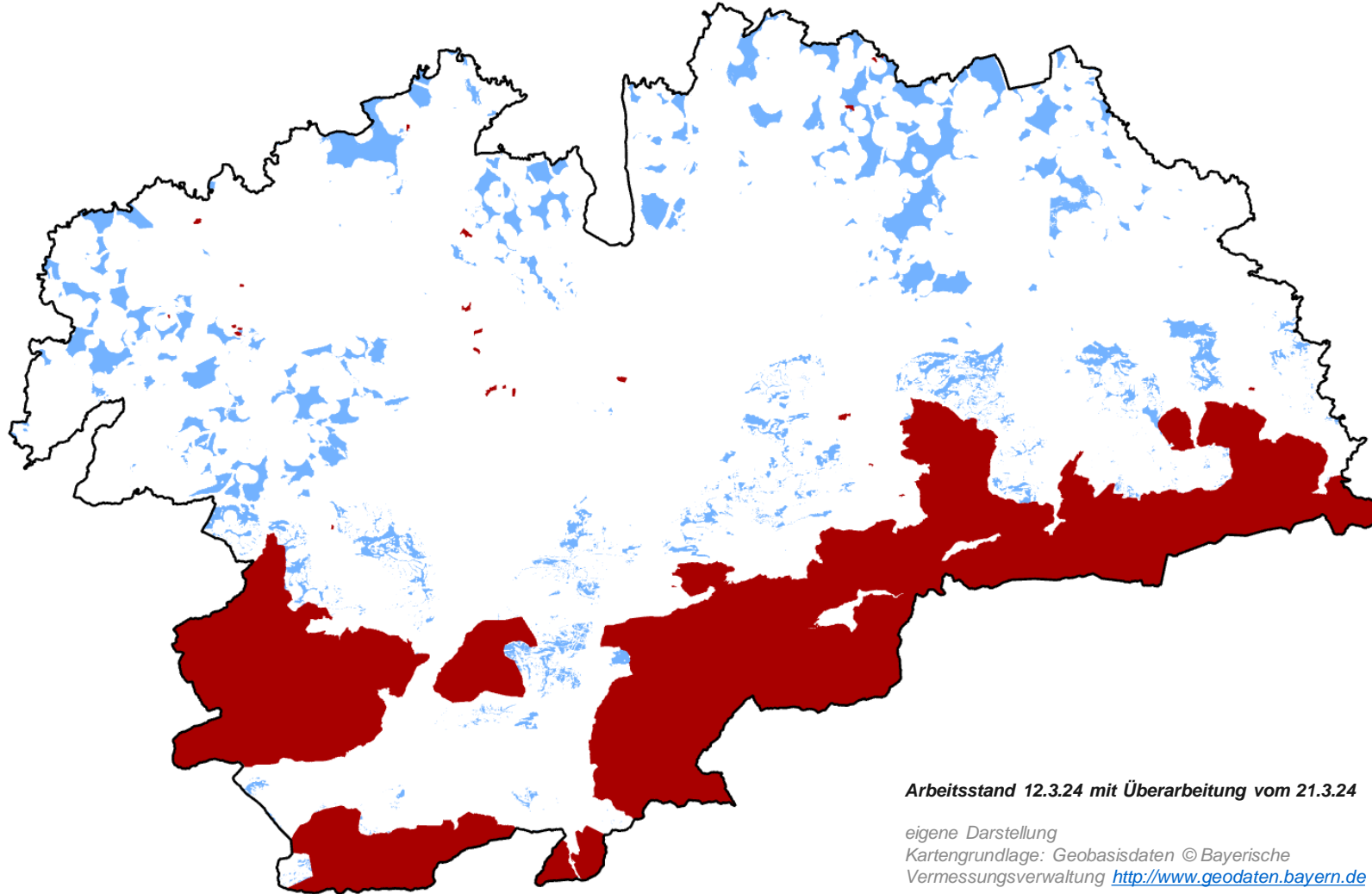
eigene Darstellung

Kartengrundlage: Geobasisdaten © Bayerische Vermessungsverwaltung <http://www.geodaten.bayern.de>

# Ausgangslage Ausschlusskriterien

## Raumordnung (Alpenplan Zone C (LEP), Vorranggebiete Bodenschätze (RP 17))

Windkraft	
Siedlungswesen	Puffer
Linieninfrastrukturen	Puffer
Wissenschaftliche Messstationen	Puffer
Militär	Puffer
Ziviler Luftverkehr	Puffer
Raumordnung	
Alpenplan Zone C	
Vorranggebiet Bodenschätze	
Flächenmindestgröße	< 10 ha



Arbeitsstand 12.3.24 mit Überarbeitung vom 21.3.24

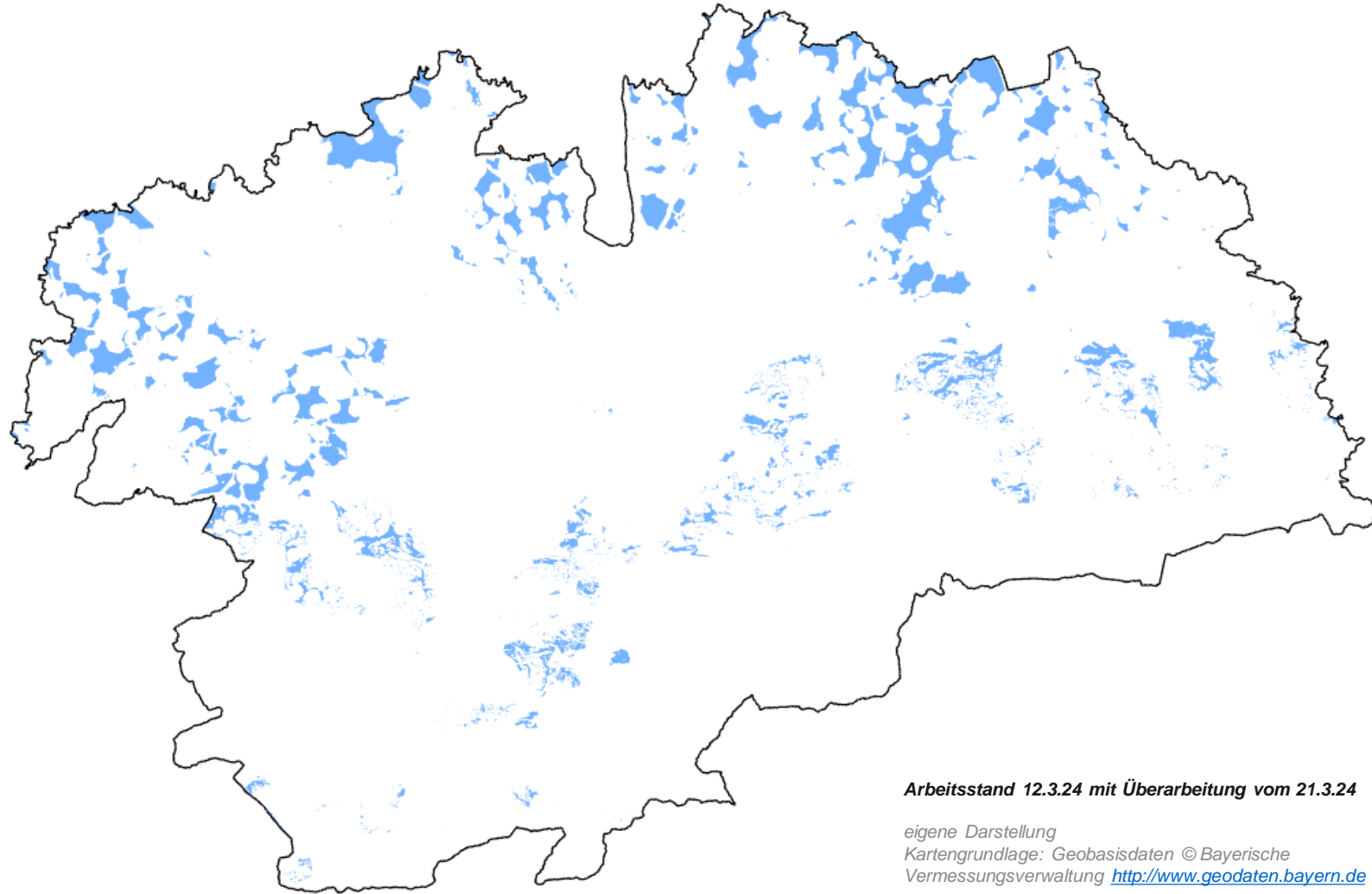
eigene Darstellung

Kartengrundlage: Geobasisdaten © Bayerische Vermessungsverwaltung <http://www.geodaten.bayern.de>

# Ausgangslage Ausschlusskriterien

## Raumordnung (Alpenplan Zone C (LEP), Vorranggebiete Bodenschätze (RP 17))

Windkraft	
Siedlungswesen	Puffer
Linieninfrastrukturen	Puffer
Wissenschaftliche Messstationen	Puffer
Militär	Puffer
Ziviler Luftverkehr	Puffer
Raumordnung	
Alpenplan Zone C	
Vorranggebiet Bodenschätze	
Flächenmindestgröße	< 10 ha



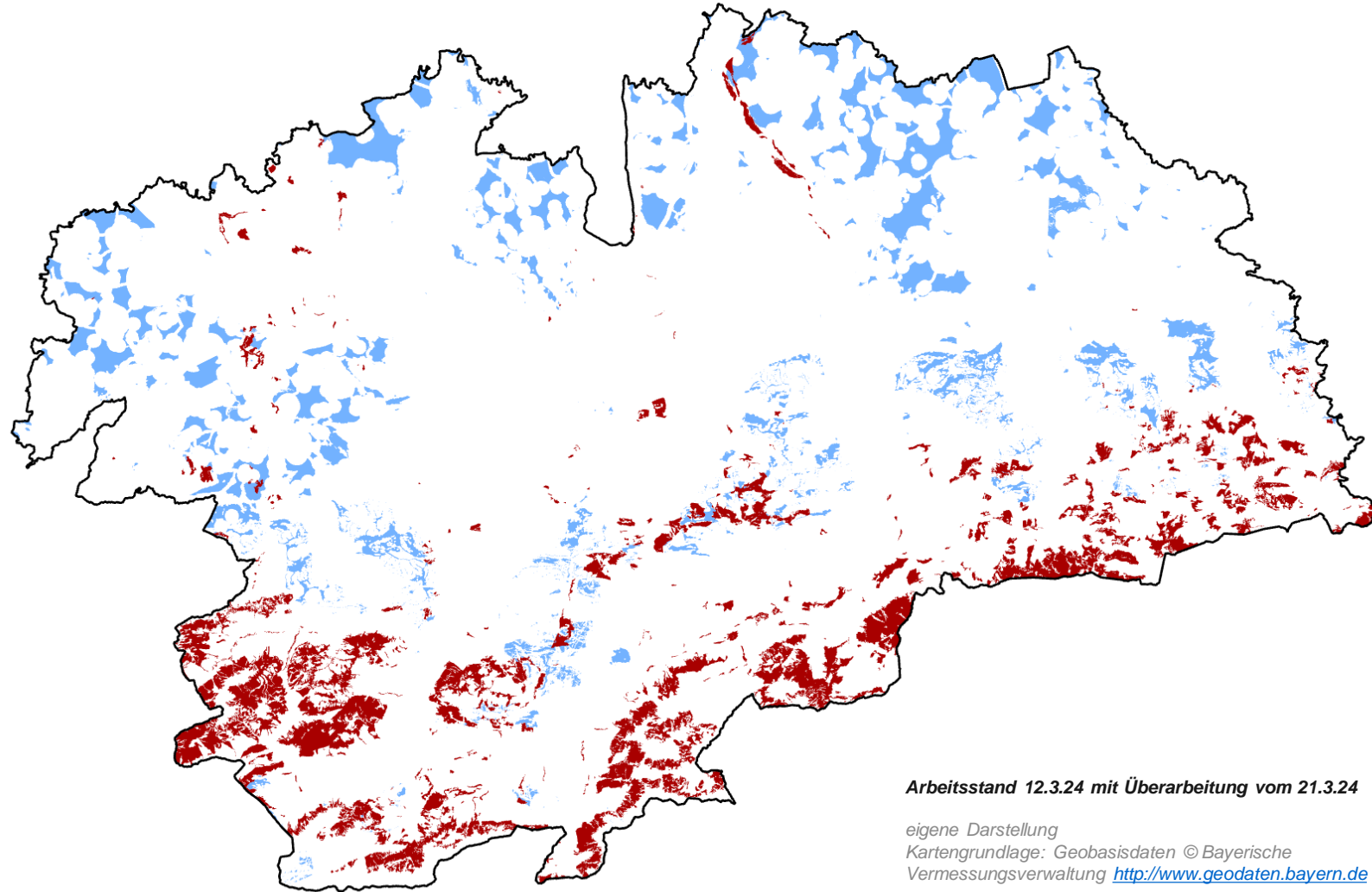
**Arbeitsstand 12.3.24 mit Überarbeitung vom 21.3.24**

eigene Darstellung  
Kartengrundlage: Geobasisdaten © Bayerische Vermessungsverwaltung <http://www.geodaten.bayern.de>

# Ausgangslage Ausschlusskriterien

## Forst

Windkraft	
Siedlungswesen	Puffer
Linieninfrastrukturen	Puffer
Wissenschaftliche Messstationen	Puffer
Militär	Puffer
Ziviler Luftverkehr	Puffer
Raumordnung	
Forst	
Naturwaldreservat	
Naturwaldfläche	



Arbeitsstand 12.3.24 mit Überarbeitung vom 21.3.24

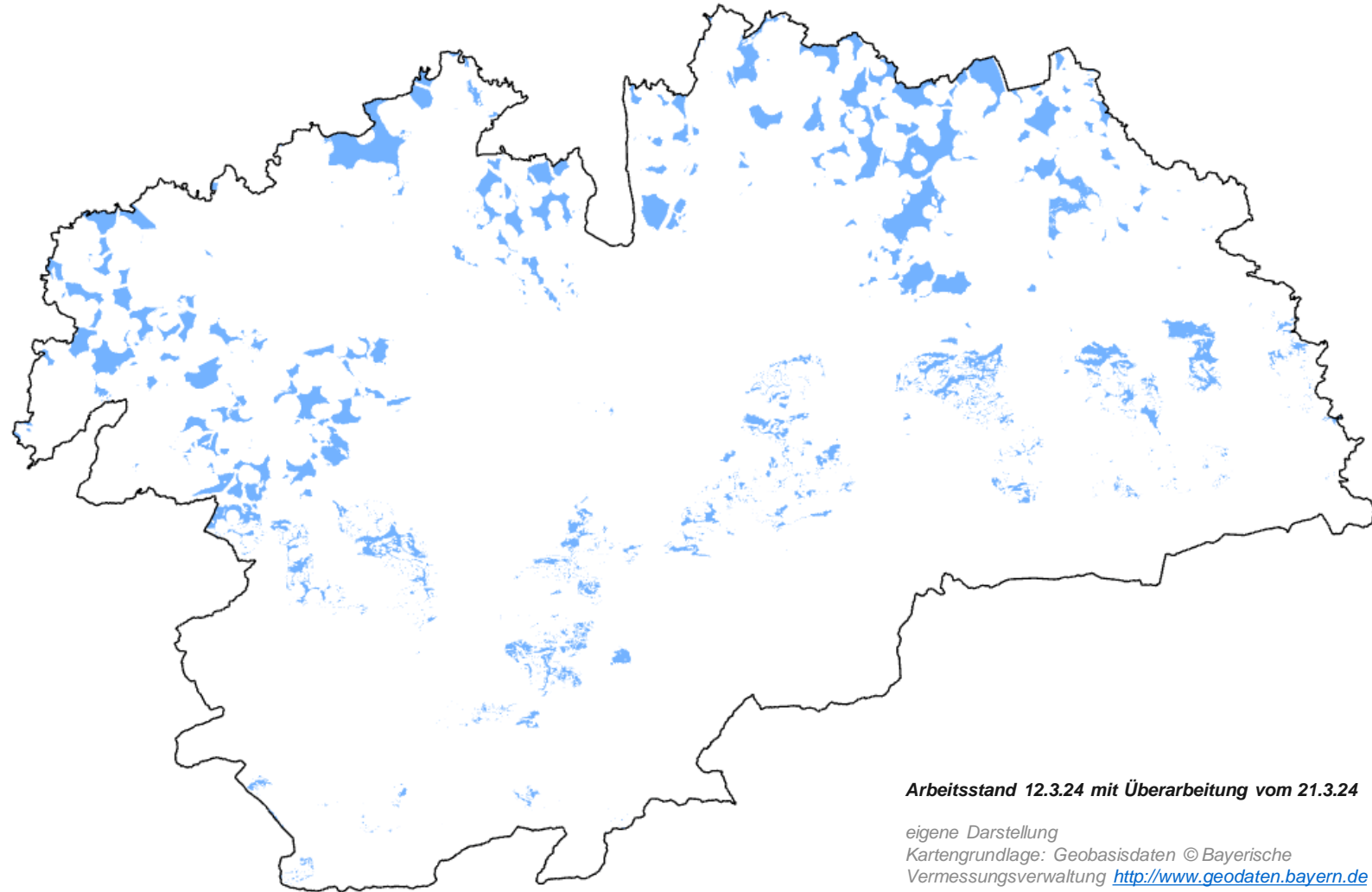
eigene Darstellung

Kartengrundlage: Geobasisdaten © Bayerische Vermessungsverwaltung <http://www.geodaten.bayern.de>

# Ausgangslage Ausschlusskriterien

## Forst

Windkraft	
Siedlungswesen	Puffer
Linieninfrastrukturen	Puffer
Wissenschaftliche Messstationen	Puffer
Militär	Puffer
Ziviler Luftverkehr	Puffer
Raumordnung	
Forst	
Naturwaldreservat	
Naturwaldfläche	



**Arbeitsstand 12.3.24 mit Überarbeitung vom 21.3.24**

eigene Darstellung

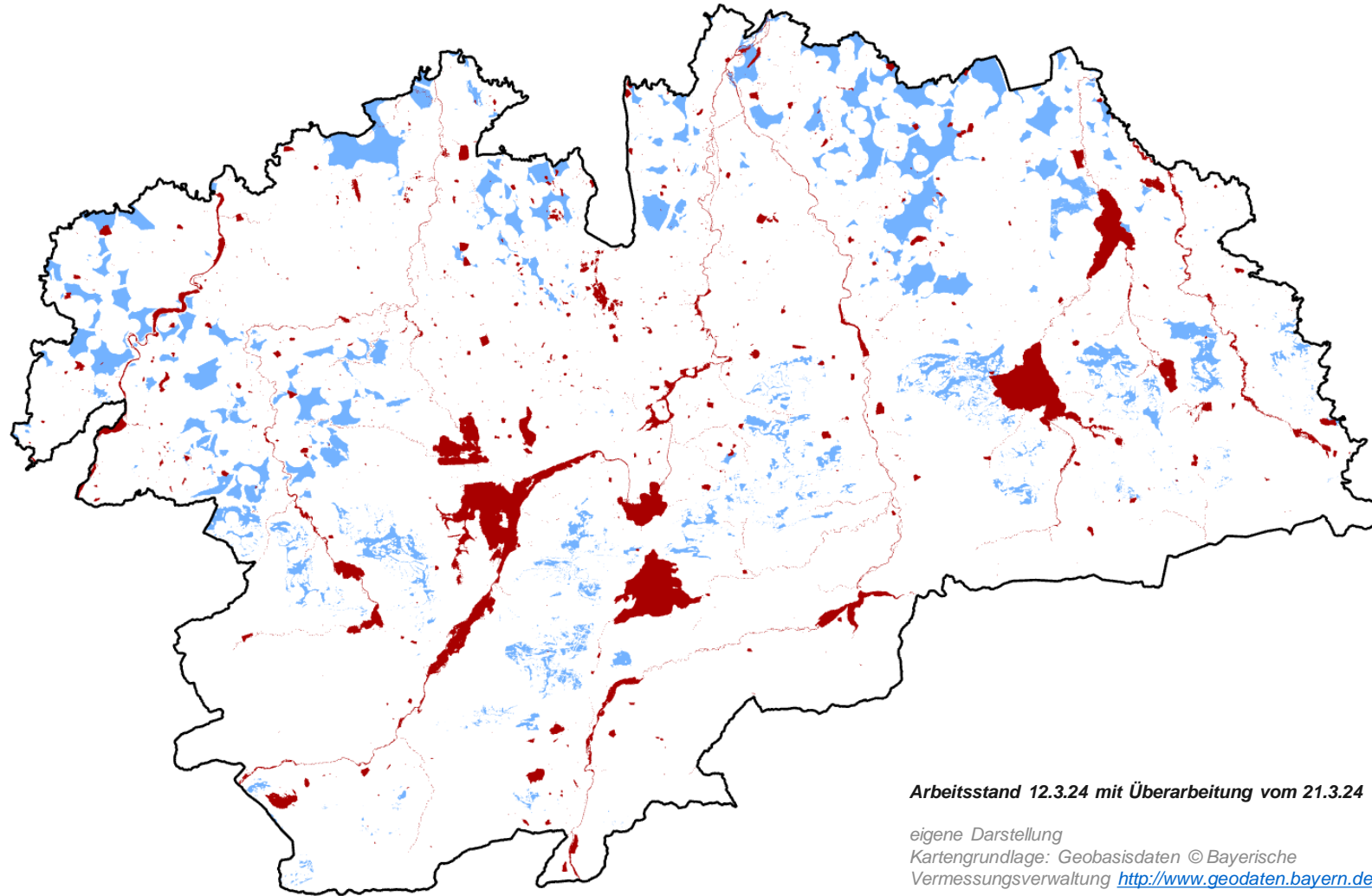
Kartengrundlage: Geobasisdaten © Bayerische Vermessungsverwaltung <http://www.geodaten.bayern.de>



# Ausgangslage Ausschlusskriterien

## Wasser

Windkraft	
Siedlungswesen	Puffer
Linieninfrastrukturen	Puffer
Wissenschaftliche Messstationen	Puffer
Militär	Puffer
Ziviler Luftverkehr	Puffer
Raumordnung	
Forst	
Wasser	
Fließ- und Standgewässer	
Wasserschutzgebiete Zonen I + II	
Heilquellenschutz Zonen I + II	
Überschwemmungsgebiet, amtlich festgesetzt	



Arbeitsstand 12.3.24 mit Überarbeitung vom 21.3.24

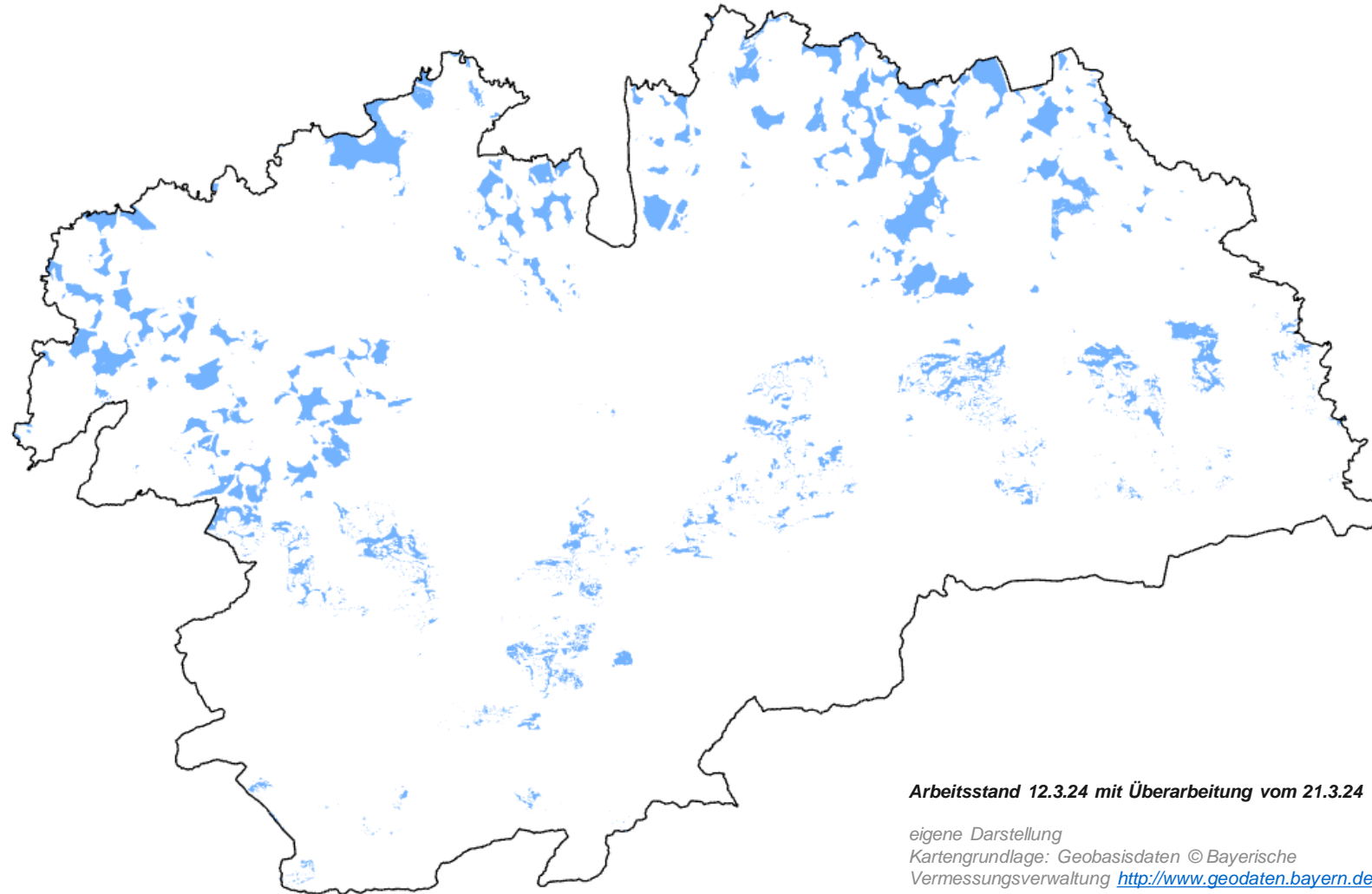
eigene Darstellung

Kartengrundlage: Geobasisdaten © Bayerische Vermessungsverwaltung <http://www.geodaten.bayern.de>

# Ausgangslage Ausschlusskriterien

## Wasser

Windkraft	
Siedlungswesen	Puffer
Linieninfrastrukturen	Puffer
Wissenschaftliche Messstationen	Puffer
Militär	Puffer
Ziviler Luftverkehr	Puffer
Raumordnung	
Forst	
Wasser	
Fließ- und Standgewässer	
Wasserschutzgebiete Zonen I + II	
Heilquellenschutz Zonen I + II	
Überschwemmungsgebiet, amtlich festgesetzt	



**Arbeitsstand 12.3.24 mit Überarbeitung vom 21.3.24**

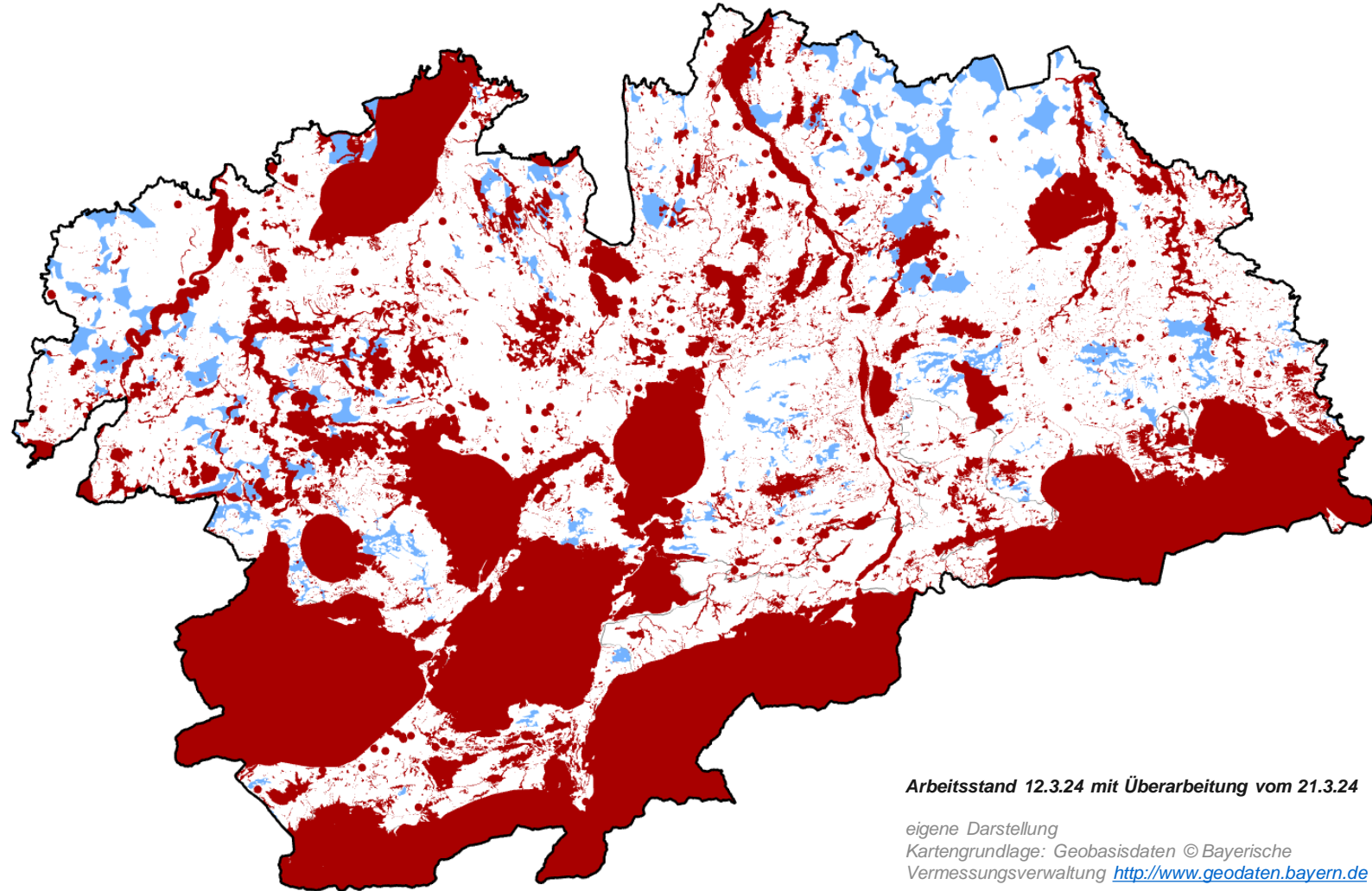
eigene Darstellung  
Kartengrundlage: Geobasisdaten © Bayerische Vermessungsverwaltung <http://www.geodaten.bayern.de>



# Ausgangslage Ausschlusskriterien

## Artenschutz

Windkraft	
Siedlungswesen	Puffer
Linieninfrastrukturen	Puffer
Wissenschaftliche Messstationen	Puffer
Militär	Puffer
Ziviler Luftverkehr	Puffer
Raumordnung	
Forst	
Wasser	
Artenschutz	Puffer
Naturschutzgebiet	
EU-Vogelschutz (SPA-Gebiet)	80 m
Ramsar-Gebiet	80 m
FFH-Gebiet	
flächenhaftes Naturdenkmal	
flächenhafter Landschaftsbestandteil	
Dichtezentren (Steinadler, Rohrweihe, Baumfalke)	
Wiesenbrütergebiete	
Biotope	
Schwerpunktvorkommen kollisionsgefährdeter Fledermäuse	300 m



Arbeitsstand 12.3.24 mit Überarbeitung vom 21.3.24

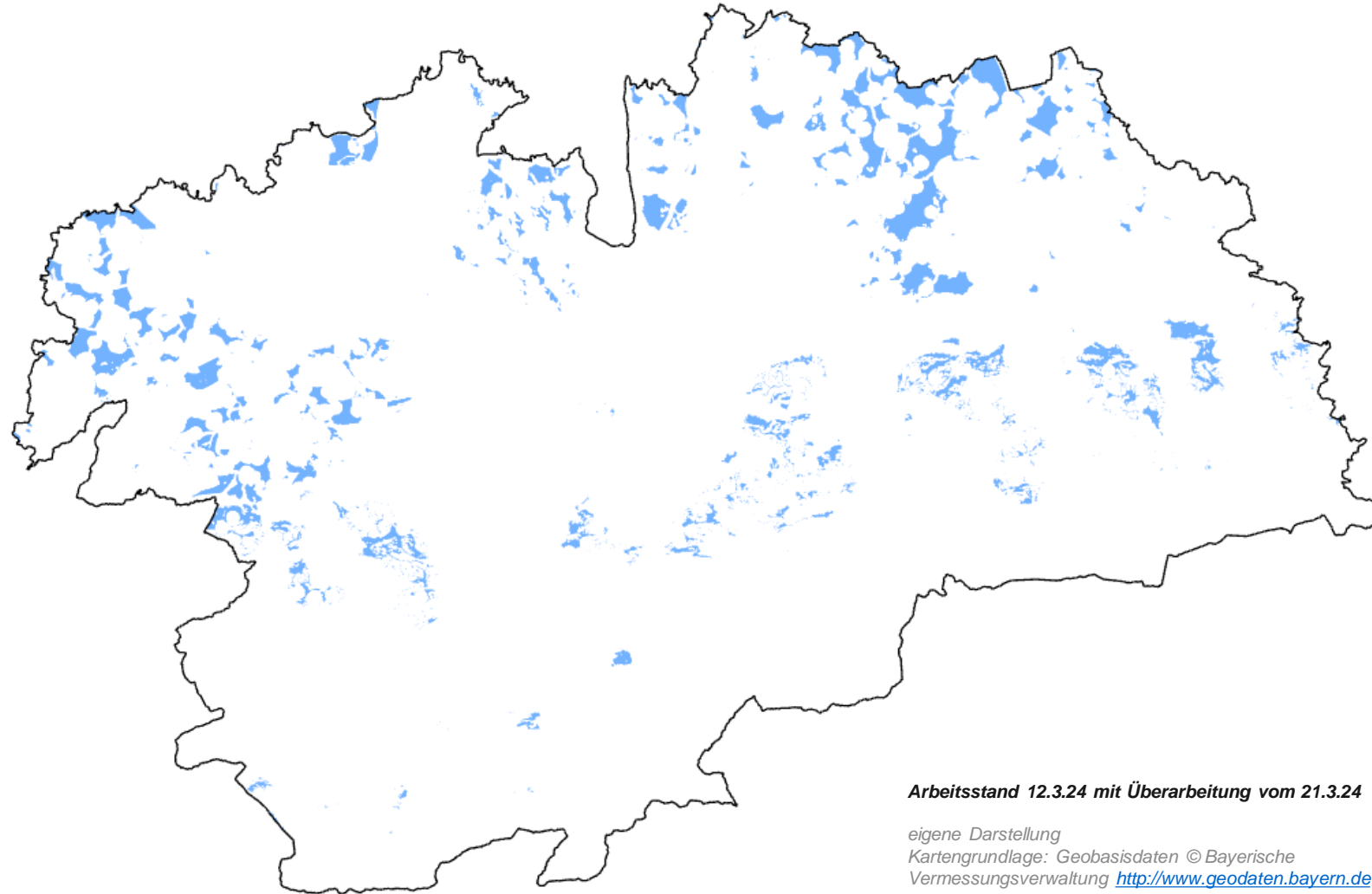
eigene Darstellung

Kartengrundlage: Geobasisdaten © Bayerische Vermessungsverwaltung <http://www.geodaten.bayern.de>

# Ausgangslage Ausschlusskriterien

## Artenschutz

Windkraft	
Siedlungswesen	Puffer
Linieninfrastrukturen	Puffer
Wissenschaftliche Messstationen	Puffer
Militär	Puffer
Ziviler Luftverkehr	Puffer
Raumordnung	
Forst	
Wasser	
Artenschutz	Puffer
Naturschutzgebiet	
EU-Vogelschutz (SPA-Gebiet)	80 m
Ramsar-Gebiet	80 m
FFH-Gebiet	
flächenhaftes Naturdenkmal	
flächenhafter Landschaftsbestandteil	
Dichtezentren (Steinadler, Rohrweihe, Baumfalke)	
Wiesenbrütergebiete	
Biotope	
Schwerpunktvorkommen kollisionsgefährdeter Fledermäuse	300 m

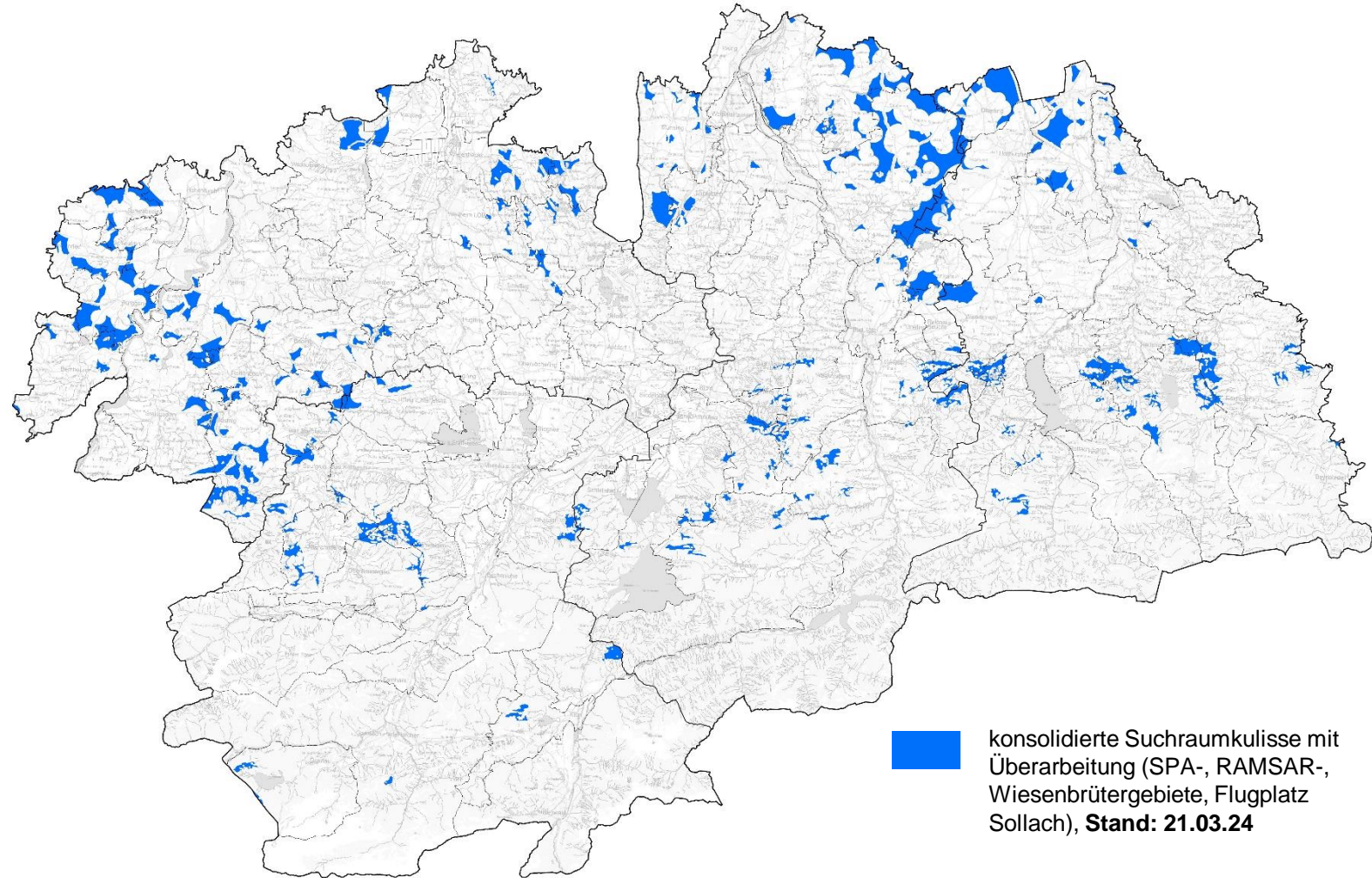


**Arbeitsstand 12.3.24 mit Überarbeitung vom 21.3.24**

eigene Darstellung  
 Kartengrundlage: Geobasisdaten © Bayerische Vermessungsverwaltung <http://www.geodaten.bayern.de>

# Ausgangslage

Konsolidierte Suchraumkulisse ~ 4,45 %



eigene Darstellung

Kartengrundlage: Geobasisdaten © Bayerische Vermessungsverwaltung <http://www.geodaten.bayern.de>

## Rückmeldungen aus den Kommunen

- **hohe Rücklaufquote:** rund **75 %** der Kommunen haben geantwortet  
(dabei 75% der Kommunen mit Suchräumen im Gemeindegebiet)
- überwiegend **differenzierte** und **konstruktiven** Rückmeldungen.  
**Herzlichen Dank!**
- bereits bestehende, **konkrete Planungen** (wenn auch wenige) zu Windkraft in der Region
- rel. **geringe Nachfrage an Gesprächen / Videokonferenzen**  
(6 Termine mit mehreren benachbarten Kommunen oder Einzelgespräche)

## Stimmungsbild der Gemeinden

- **heterogenes / differenziertes Stimmungsbild**
  
- überwiegend positive und neutrale Einschätzungen der Suchräume
  - grundsätzliche **Aufgeschlossenheit** gegenüber Windkraft:  
Notwendigkeit eines kommunalen **Beitrags zum Ausbau der Windenergie**,  
jedoch in **verträglichem** Maß und innerhalb der Region **ausgewogen** verteilt
  
- teilräumliche **Spannungsverhältnisse**
  - teilräumliche Ballung und Umfassung
  - Spannungsfeld Freihaltung von Flächen im Süden von Ortschaften, Alpenblick
  - Nord-Süd-Polarisation
  
- Bevorzugung von lokal verankerten und getragenen Windenergieprojekten  
(Bürgerwindparks / -anlagen)



# Kommunale Vorprüfung

## Stimmungsbild der Gemeinden



eigene Darstellung  
Kartengrundlage: Geobasisdaten © Bayerische Vermessungsverwaltung <http://www.geodaten.bayern.de>

# Kommunale Vorprüfung

## Einbindung der kommunalen Hinweise in den weiteren Planungsprozess

### Regionsebene

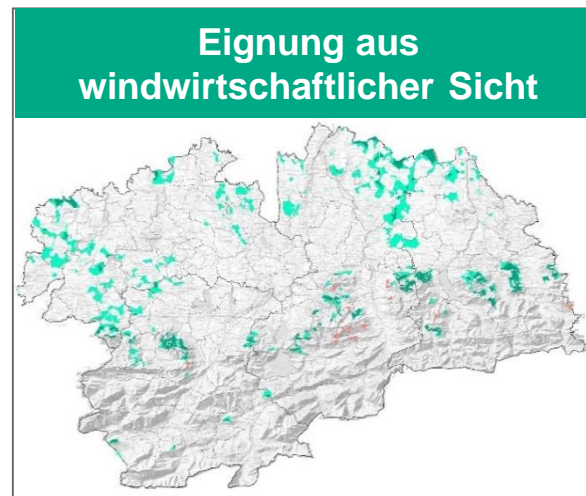
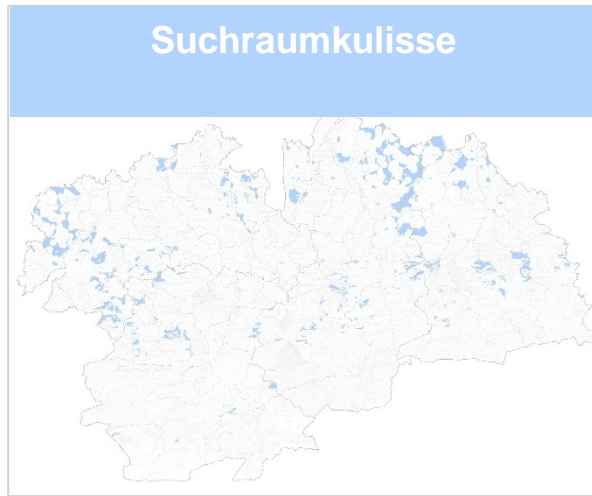
- allgemeine Hinweise (z.B. *Kompaktheit, Konzentration auf große Flächen, Alpenblick, Waldstandorte ...*):  
Prüfung als **planerische Leitlinien der Konzepterstellung**
- „**ausgewogene & maßvolle**“ **Verteilung**, Ausgleich der Chancen, Lasten & Betroffenheiten:  
Gerechtigkeitsgedanke der Verteilung in der Region > **Ziel des Gesamtkonzepts**
- Wunsch der **Berücksichtigung aller erneuerbarer Energien** zur Erreichung des Flächenziels:  
Verbandsvorsitzender LR Niedermaier engagiert sich für eine Berücksichtigung  
im Hinblick auf die **regionalen Flächenziele**

### Suchraum- und Gemeindeebene

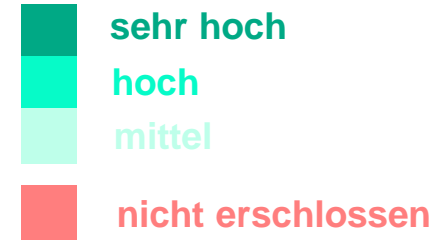
- Konkretisierung der Suchraumkulisse zu Flächengerüst:
  - Kriterien wie Größe, Konzentration, Windhöffigkeit etc.: **Teil der Eignungsprüfung und Positivgewichtung**
  - kommunale Beurteilung der konkreten Suchräume:  
**Teilkriterium in Bewertung der Durchsetzungsfähigkeit** und damit Grundlage des **Festlegungspotenzials**
- Konkretisierung einzelner Suchräume zu Flächenvorschlag:
  - suchraumbezogenen Hinweise: **dienen der Abgrenzung / dem Zuschnitt einzelner Flächen**

# Konkretisierung Suchraumkulisse

## Identifikation Flächen mit Festlegungspotenzial



### Eignung



## Eignungskriterien (in Abstimmung mit obb. Windkümmerer)

### Gesamtregion

- Mindestanzahl: Einzelstandorte - Parkstandorte
- Windhöufigkeit im Vergleich zum regionalen Durchschnitt
- Abstand zur Wohnnutzung

### Zusätzliche Kriterien für den Alpenraum

- Erschließung durch Bestandswege für Schwerlasttransport
  - zum Suchraum (kein Erschließungsweg → Ausschluss)
  - innerhalb eines Suchraums
- Bebaubarkeit der Fläche nach Neigung
- Konzentration von Anlagen



# Eignung aus windwirtschaftlicher Sicht

## Exkurs: Erschließungsvoraussetzung von Suchräumen in den Alpen (Hinweis Kommunen)

### Prüfung der Erschließungsvoraussetzung für den Schwerlasttransport durch LKW

- Technische Voraussetzungen laut Enercon (max. 12% Steigung (Hinweis Windkümmerer))
- Verschneidung öff. zugänglicher Wegenetzdaten mit digitalem Geländemodell

➤ Ergebnis: **bestehende Wege mit entsprechender Steigung**

- **Gegenprüfung** der ermittelten Wege durch Forstverwaltung anhand von Daten aus der forstwirtschaftlichen Praxis **zur Holzabfuhr mit LKW** (Schwerlasttransport) (Ausbaugrad der Wege, Steigung, Oberflächenbeschaffenheit, Lichtraumprofil, usw. )

➤ **Prüfung der Erschließungsvoraussetzungen teilweise im Detailierungsgrad der Projektebene**

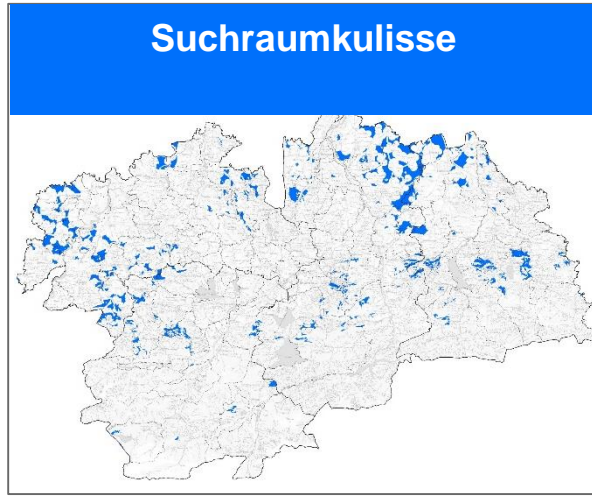


eigene Darstellung  
© Esri. "World Hillshade" und „weltweit topografische Karte“ [Grundkarte]  
30.10.2024

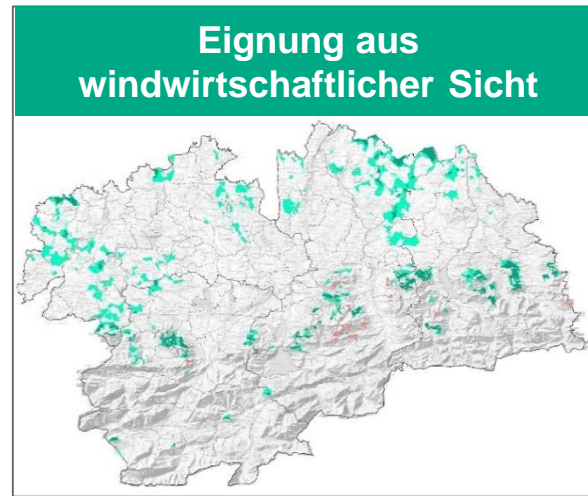
■ Ausbaugrad 1  
■ Ausbaugrad 2  
■ Ausbaugrad 3

# Konkretisierung Suchraumkulisse

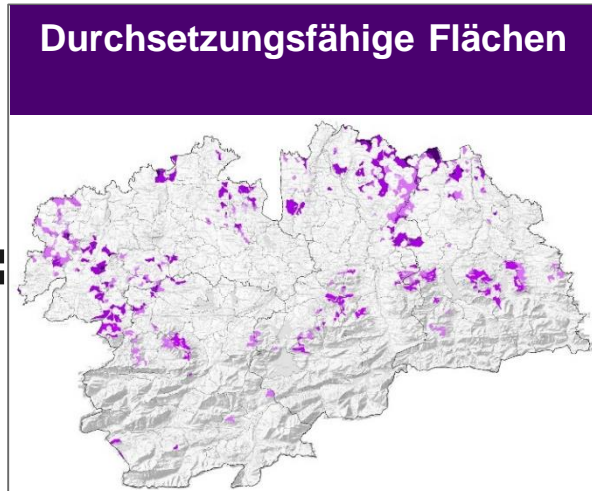
## Identifikation Flächen mit Festlegungspotenzial



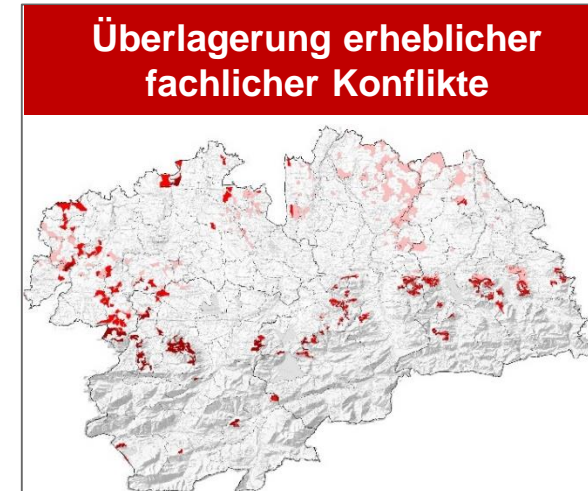
+



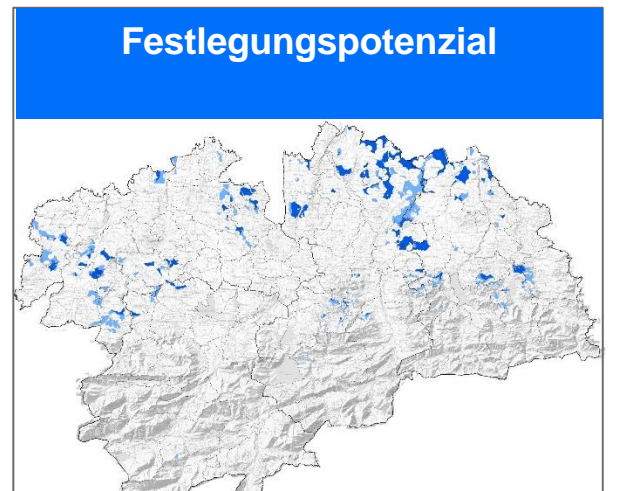
+



-



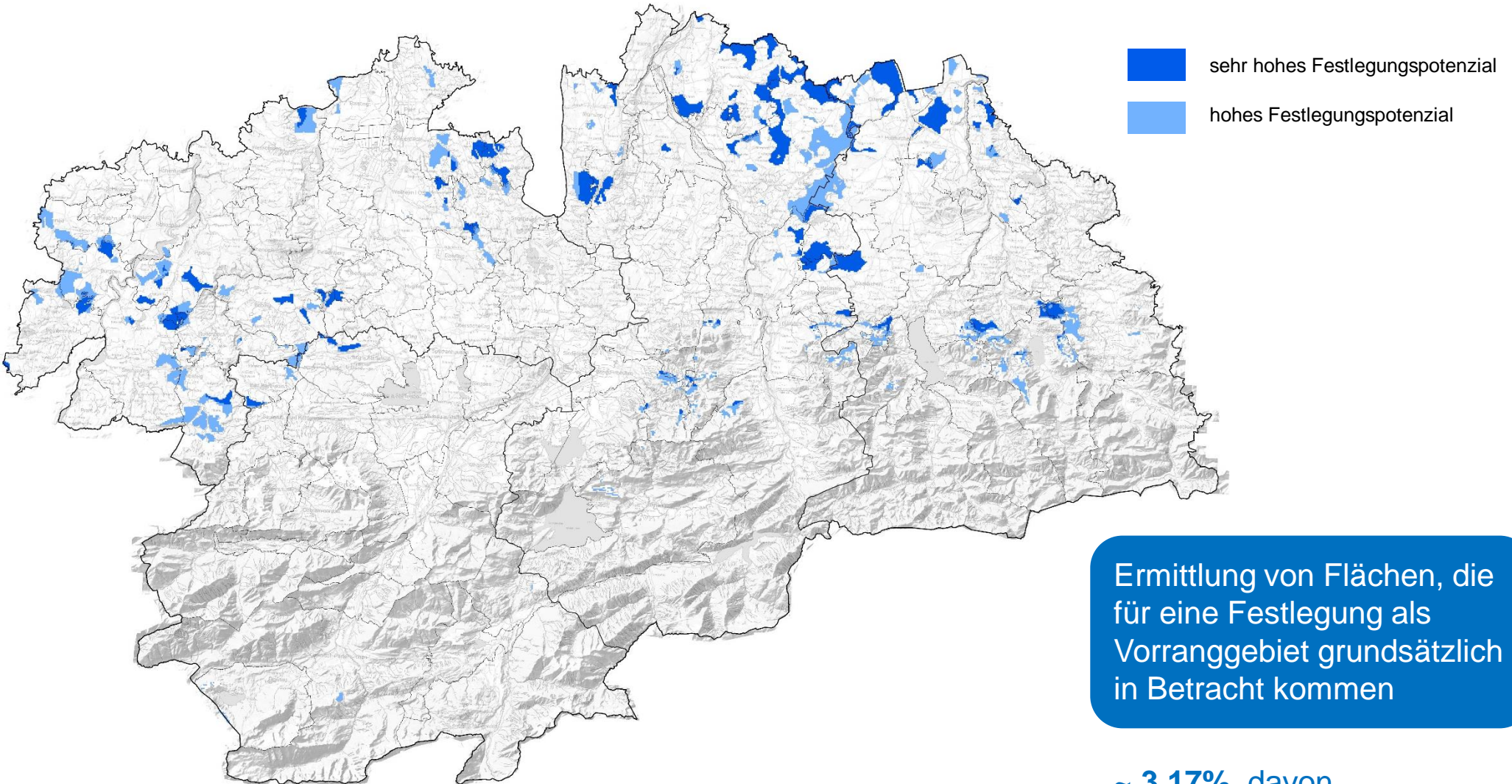
=





# Festlegungspotenzial

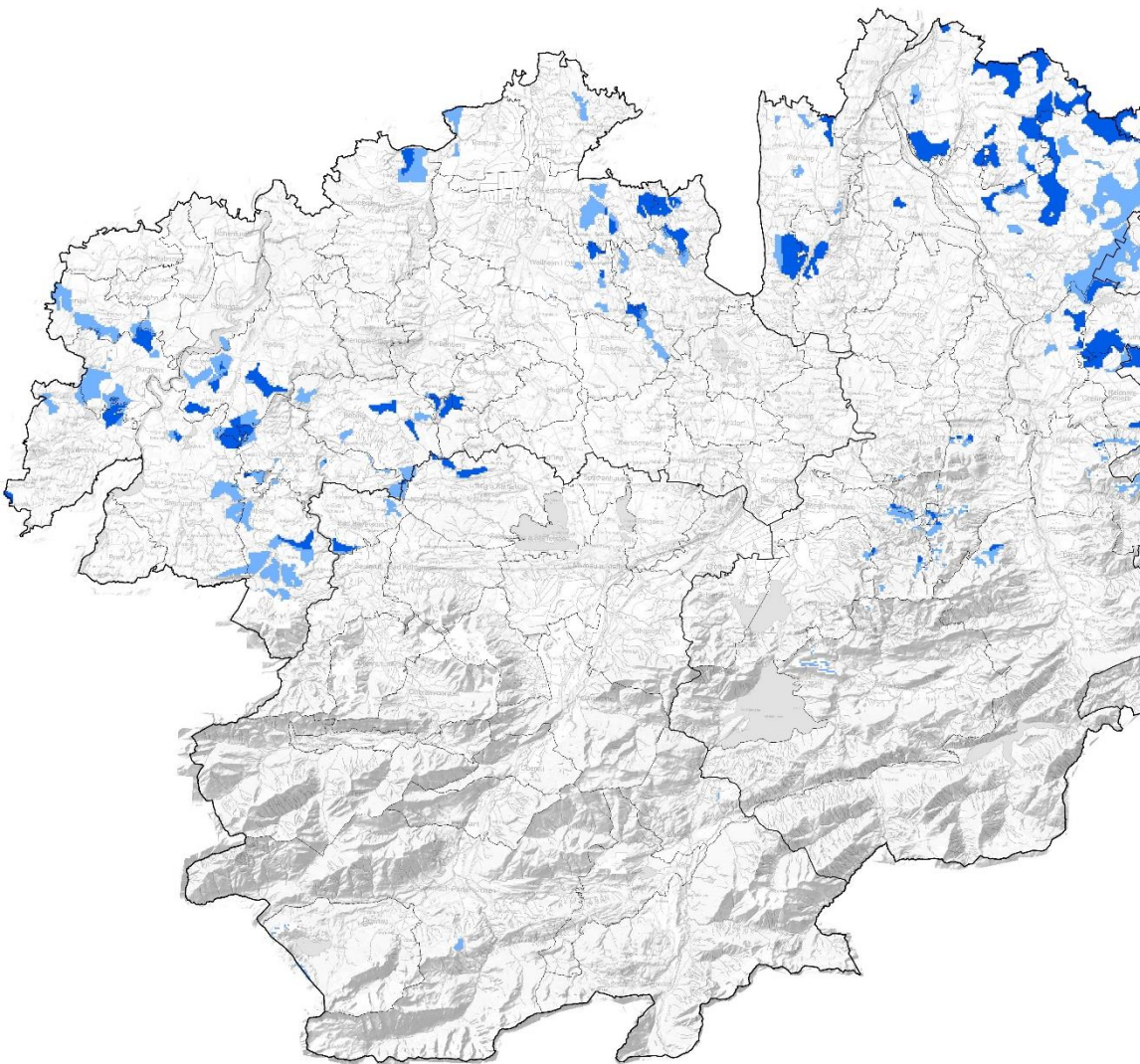
## Suchräume mit Festlegungspotenzial – Verschneidung Durchsetzungsfähigkeit und Konfliktlast



~ **3,17%**, davon  
~ 1/8 im Alpenraum

# Festlegungspotenzial

## Suchräume mit Festlegungspotenzial – Verschneidung Durchsetzungsfähigkeit und Konfliktlast



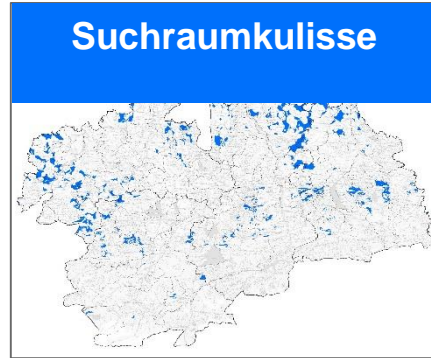
- kommen grds. für **Vorranggebiets-Ausweisung in Frage**, einheitliche Kriterien (**Positivplanung**)
- Festlegungspotenzial = **hohe + sehr hohe windwirtschaftliche Eignung** sowie **keine Überlagerung mehrerer erheblicher Konflikte**
- können entweder (einfachen) sehr hohen Konflikt oder kommunale Ablehnung enthalten  
→ *sonst kaum regionalplanerischer Ausgleich / Abwägung möglich*
- = **Grundgerüst für konkreten Flächenvorschlag / -zuschnitte**

eigene Darstellung  
Kartengrundlage: Geobasisdaten © Bayerische Vermessungsverwaltung <http://www.geodaten.bayern.de>

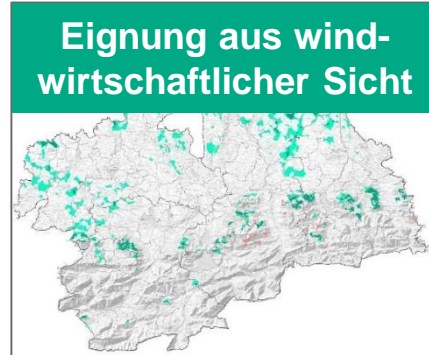


# Konkretisierung Suchraumkulisse

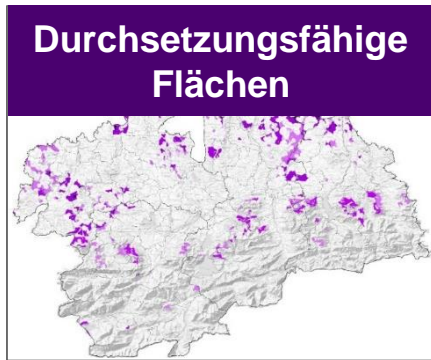
## Identifikation Flächen mit Festlegungspotenzial



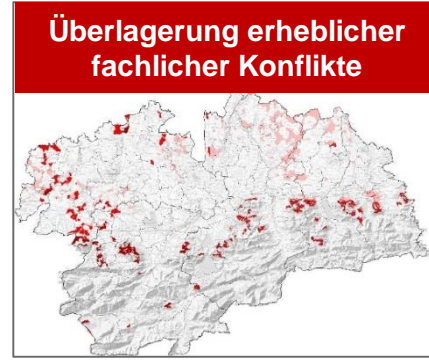
+



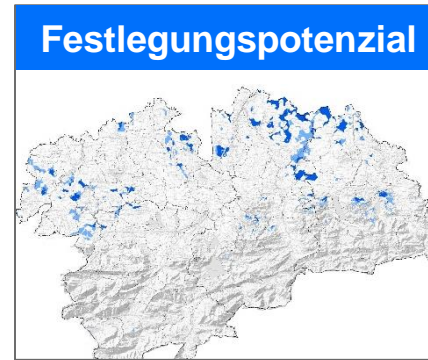
+



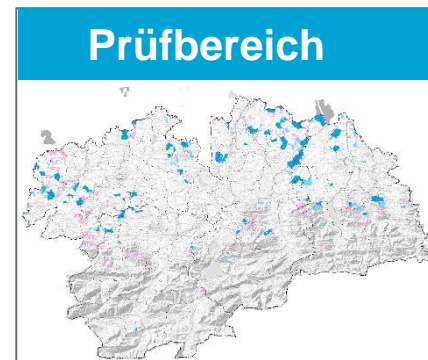
-



=



=

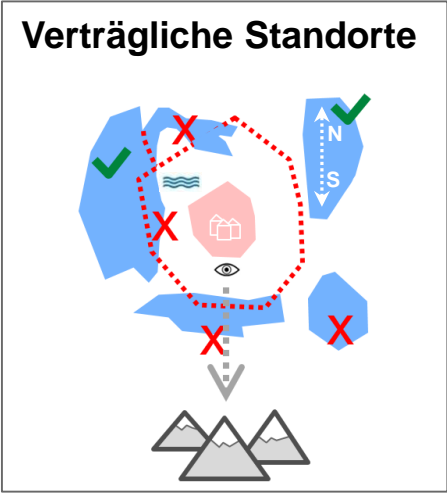
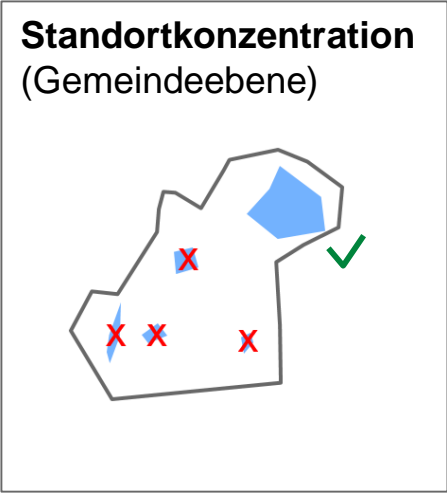
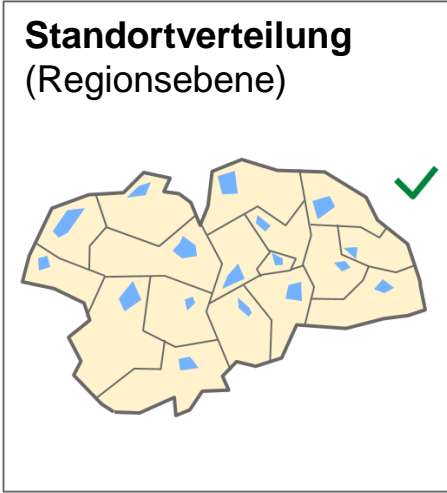


kriterien-basiert

kriterien-orientiert

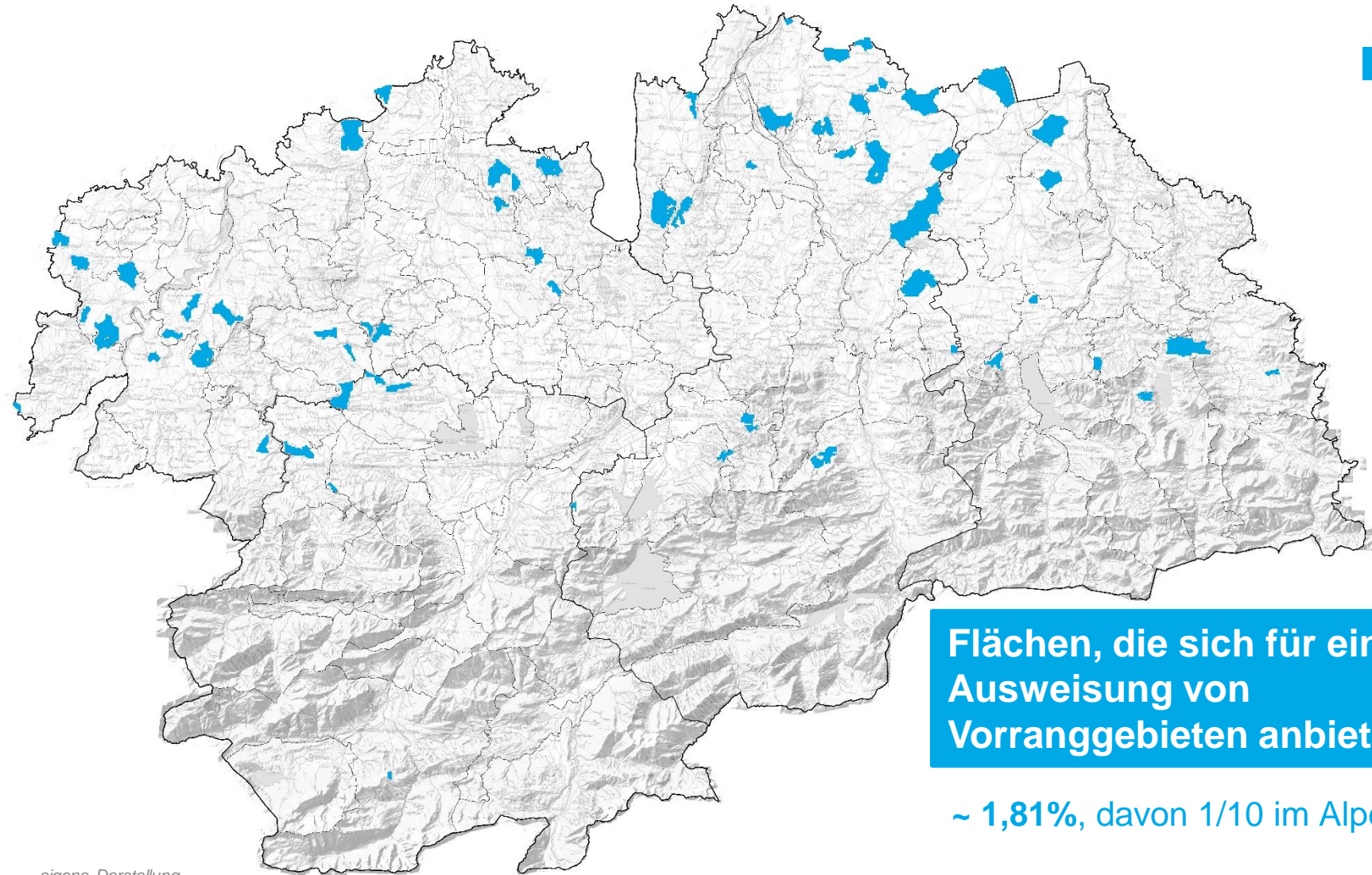
# Abgrenzung des Prüfbereichs

## Planerische Leitlinien abgeleitet aus der kommunalen Vorprüfung



## Flächenauswahl nach planerischer Prüfung

 Flächenauswahl

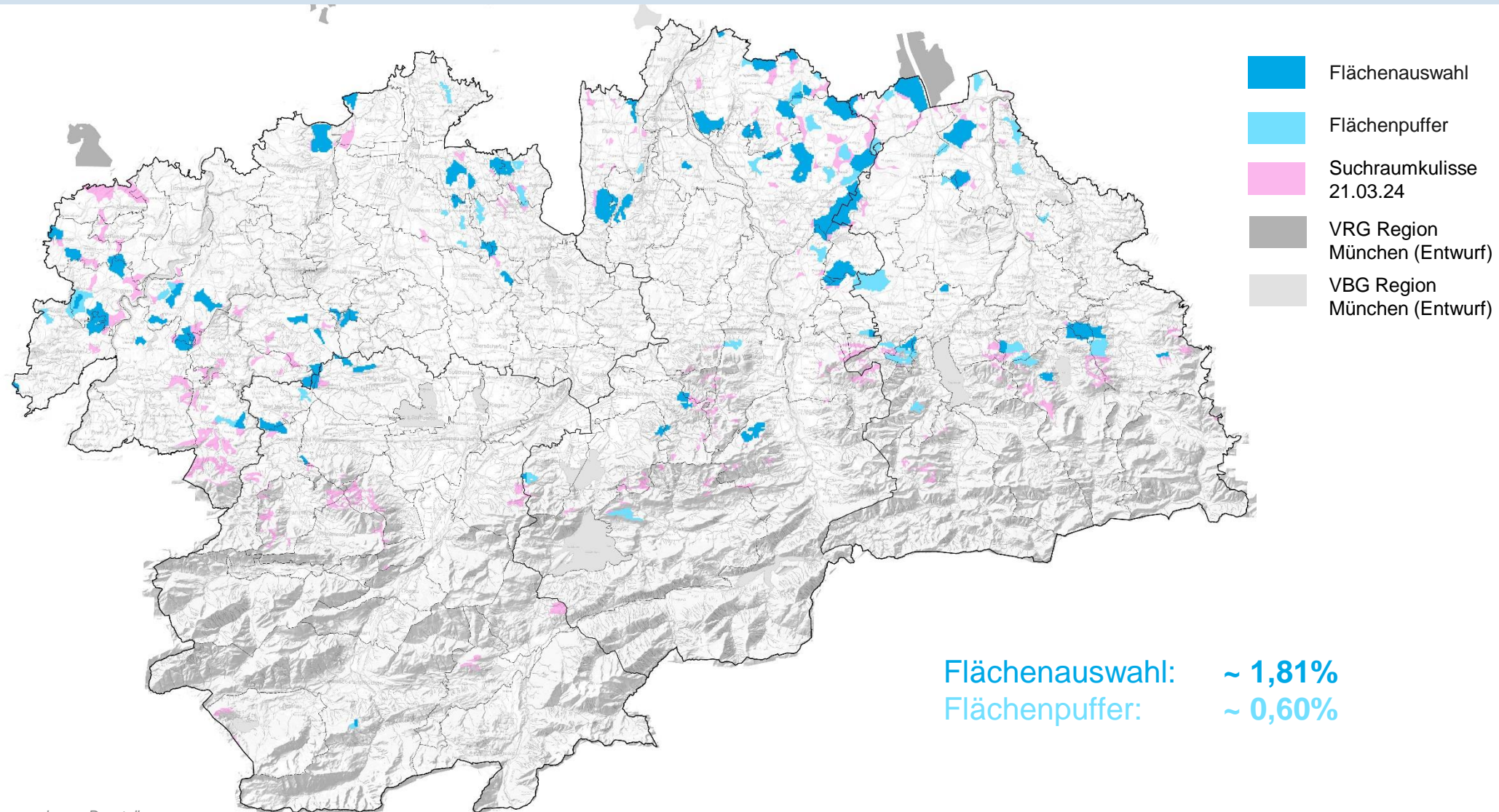


**Flächen, die sich für eine  
Ausweisung von  
Vorranggebieten anbieten**

~ 1,81%, davon 1/10 im Alpenraum



## Flächenauswahl nach planerischer Prüfung



eigene Darstellung

Kartengrundlage: Geobasisdaten © Bayerische Vermessungsverwaltung <http://www.geodaten.bayern.de>

# Übersicht Abschichtungsvorgang

## Vom Suchraum über den Prüfbereich zum Entwurf

**Suchraumkulisse:** **4,45 %**  
= pauschaler Ausschluss nicht geeigneter Flächen

**Suchraumkulisse  
mit Festlegungspotenzial:** **3,17 %**  
= Flächen mit hohem und sehr hohem Festlegungspotenzial

**Prüfbereich:** **1,81 % (+ 0,6 % Flächenpuffer)**  
= planerische Abgrenzung von Flächen mit Festlegungspotenzial

**Fortschreibungsentwurf:** **noch offen**

kriterien-basiert

kriterien-orientiert

## Beschluss

**Der Planungsausschuss nimmt den vorgestellten Prüfbereich als Grundlage für die Erstellung eines Gesamtkonzepts zur Ausweisung von Vorranggebieten anhand der erläuterten Vorgehensweise und Kriterien zur Kenntnis.**

**Der Planungsausschuss beauftragt die Regionsbeauftragte, auf Grundlage des Prüfbereichs ein Gesamtkonzept zur Ausweisung von Vorranggebieten für Windenergieanlagen im Rahmen der Fortschreibung des Kapitels B X „Energieversorgung“ (B X 3.3 Z) des Regionalplans Oberland zu erstellen.**

# Weiteres Vorgehen

## Erstellung Fortschreibungsentwurf

**weitere Abstimmung  
mit benachbarten  
Regionen**

Südostoberbayern,  
Allgäu, München, Tirol

**Ausarbeitung  
Gesamtkonzept**

**Gesamtabwägung  
inkl. Umweltbericht**

der Flächen

**Fortschreibungsentwurf**

**ggf. Ergänzung  
räumliche Umfassung**

Nach 1. Auslegung

**Bilanzierung  
regionaler Verteilung**

Nach 1. Auslegung

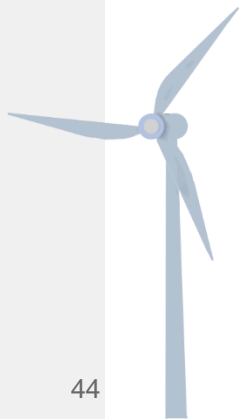
**regionaler  
Flächenbeitrag**

Nach 1. Auslegung

- [Erklärfilm Regionalplanung Windenergie in Bayern](#)
- [Broschüre Regionalplanung Windenergie Bayern](#)
- [StMWI: Windenergie in Bayern / Warum Windenergie im Wald](#)
- [FAQ-Sammlung Wind, Planungsverband Region Oberland](#)
- [Themenplattform Windenergie der Bayerischen Staatsregierung](#)
- [Energie-Atlas Bayern: Modul 1: Regionalplanung](#)
- [AUFWIND – Die Bayerische Windenergieoffensive](#)
- [Landesagentur für Energie und Klimaschutz](#)

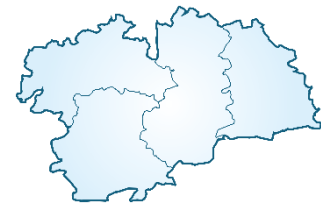
## **Bitte wenden Sie sich bei Anfragen an:**

Geschäftsstelle des Planungsverbandes Region Oberland,  
Landratsamt Bad Tölz-Wolfratshausen,  
Frau Sabine Holzinger, Tel: (08041) 505-613/-157,  
[region17@lra-toelz.de](mailto:region17@lra-toelz.de)





RPV 17



**Vielen Dank für Ihre Aufmerksamkeit!**